



Regione Emilia-Romagna

Il Difensore Civico

ISTRUZIONI AD USO
DI TUTTI I CITTADINI
CON DISABILITÀ



DIFENSORE CIVICO
REGIONE EMILIA-ROMAGNA

INDICE

- Introduzione pag. 3
- Chi è e cosa fa il Difensore Civico dell'Emilia Romagna 4
- Chi può rivolgersi al Difensore Civico 6
- Una difesa a supporto delle associazioni 7
- In quali casi può essere consultato 8
- Che poteri ha il Difensore Civico 9
- Un Difensore per i bambini con disabilità 10
- Il Difensore Civico regionale come parte civile 11
- Ad esempio... i parcheggi 12
- Ad esempio... lungaggini burocratiche e scadenze sui contributi 13
- Come chiedere l'intervento del Difensore Civico 14
- Numeri e Orari 15



Testi:

Daniele Lugli e
Elena Buccoliero

Grafica e Illustrazioni:

Giulia Boari - arte e design

Stampa:

Centro Stampa Regionale

Il rapporto con gli enti e i servizi pubblici, per una persona con disabilità, può essere particolarmente difficile.

Situazioni problematiche possono riguardare: **l'accesso alla istruzione, le barriere architettoniche, i servizi e i sussidi sanitari, i parcheggi, le pensioni, l'assistenza sociale, l'accesso nel pubblico impiego...** eccetera.

L'intervento del Difensore Civico regionale **accorcia** tempi di risposta, **ottiene chiarimenti** sulla azione della Pubblica Amministrazione, **suggerisce alternative** nella risoluzione di casi, **sbroglia conflitti di competenze** tra enti che bloccano l'erogazione di un servizio, assicura l'accesso agli atti verso i quali il cittadino abbia un interesse diretto.





Il Difensore Civico è un **organo** della Regione nominato a maggioranza qualificata dall'Assemblea Legislativa Regionale.

È **autonomo e indipendente**.

Tutela i diritti dei cittadini ricevendo i loro esposti e **vigila** sul buon funzionamento della pubblica amministrazione e dei servizi pubblici.

Non è un giudice né un avvocato, ma un soggetto esterno alla pubblica amministrazione che ha la funzione di **prevenire, sanare o mediare** i conflitti fra amministrazione e cittadini.



Al Difensore Civico può rivolgersi **gratuitamente, senza distinzioni di età o provenienza**, ogni persona che reputi non sia stato rispettato un suo diritto da parte della pubblica amministrazione o da un servizio pubblico operante nella regione.



Anche le **associazioni** impegnate nella tutela dei diritti dei disabili possono **chiedere l'intervento** del Difensore Civico **segnalando ostacoli e difficoltà** nella relazione con gli enti e i servizi pubblici.

Il Difensore dà particolare importanza al rapporto con le associazioni ed è interessato a costruire rapporti di **collaborazione**.

IN QUALI CASI PUÒ ESSERE CONSULTATO

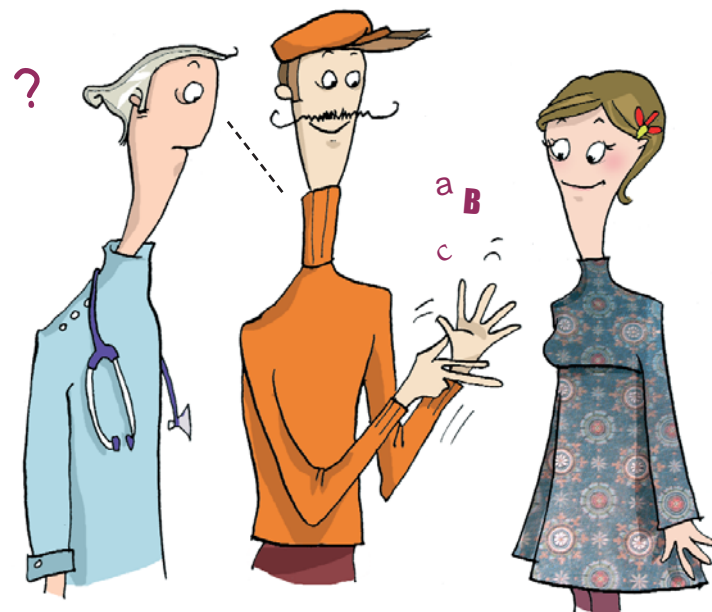
Il Difensore civico può intervenire in tutte le questioni che riguardano la **Regione**, le **Province**, i **Comuni**, uffici dello Stato presenti nella regione, e i **servizi pubblici** quali: AUSL, ACER, ospedali, Consorzi di bonifica, trasporti pubblici, diritto allo studio, scuole, università, INPS, INPDAP, Camere di Commercio, ENEL, ANAS, Poste, INAIL, HERA, ENI, ACI...

Sono **esclusi** alcuni campi individuati per legge: la giustizia, il lavoro, la sicurezza.



CHE POTERI HA IL DIFENSORE CIVICO

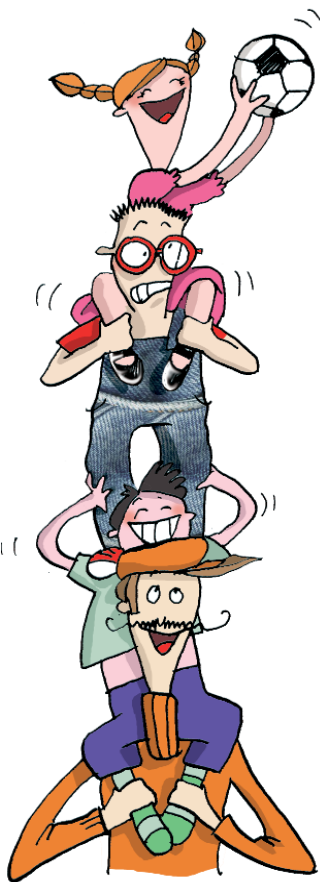
Il Difensore non ha il potere di modificare un provvedimento ma può, autorevolmente, **suggerire** di **annullarlo** o di **cambiarlo**. Opera in un'ottica di **conciliazione** e di **mediazione** per ristabilire il rapporto tra cittadini e potere pubblico.



UN DIFENSORE PER I BAMBINI CON DISABILITÀ

IL DIFENSORE CIVICO REGIONALE COME PARTE CIVILE

Andare a **scuola**, partecipare alla **gita** di classe, fare **sport**, ricevere le **cure mediche** necessarie... sono possibilità riconosciute a tutti i bambini. Per **alcuni** di essi, però, è **particolarmente difficile** viverli davvero. Il Difensore Civico dedica una particolare attenzione ai **diritti dei più piccoli**, soprattutto quando si tratta di **bambini con disabilità** e, per questo, particolarmente in difficoltà nel far valere i propri diritti.



Nel caso di **reati commessi contro persone disabili**, il Difensore Civico regionale può costituirsi **parte civile** a sostegno dell'assistenza legale della vittima di reato.

AD ESEMPIO... I PARCHEGGI

Una signora con invalidità di tipo motorio, sulla sua auto munita di contrassegno, è andata in ospedale per una visita e, non trovando altri spazi, ha parcheggiato in zona vietata. All'uscita l'auto non c'era più: era stata rimossa.

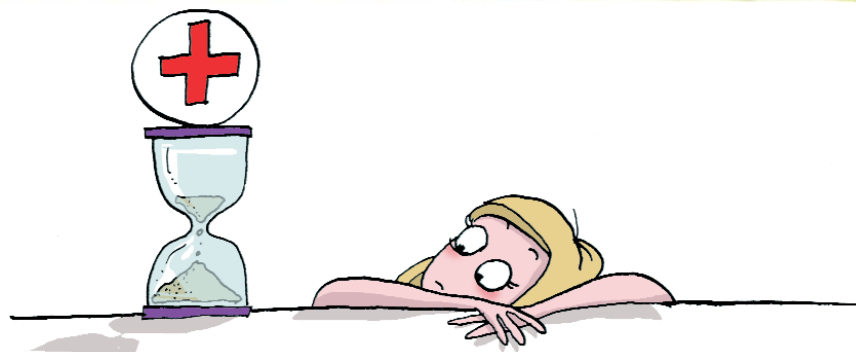
Il codice della strada prevede che le automobili munite di contrassegno disabili vengano spostate ma non rimosse.

In seguito all'intervento del Difensore Civico regionale il Direttore dell'Ospedale ha rimborsato alla signora le spese di rimozione e si è impegnato a destinare ulteriori posti alle persone disabili.



12

AD ESEMPIO... LUNGAGGINI BUROCRATICHE E SCADENZE CONTRIBUTI



Il padre di una ragazza disabile ha chiesto il contributo per l'acquisto di una automobile destinata al trasporto della figlia e gli è stato negato perché la domanda era stata completata oltre il termine.

Il ritardo, però, dipendeva dalla Commissione Medico Ospedaliera che aveva impiegato più del dovuto nell'accertamento dell'handicap. Dopo l'intervento del Difensore Civico l'Amministrazione ha accettato la domanda e ha considerato l'accertamento come semplice integrazione di documenti.

13

Presentando la propria situazione con una telefonata allo

051.5276382



inviando una **e-mail** a
difensorecivico@regione.emilia-romagna.it

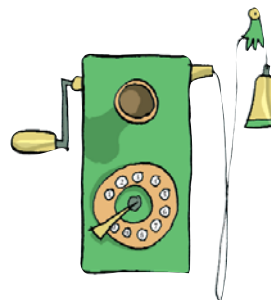
oppure recandosi personalmente in **sede**
(Viale Aldo Moro, 44 - Bologna) negli orari di ricevimento.



NUMERO VERDE

800 51.55.05

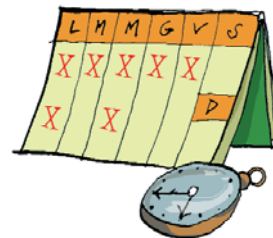
disponibile
solo da
rete fissa



ORARIO DI RICEVIMENTO

dal Lunedì al Venerdì
9.30 - 12.30

Lunedì e Mercoledì
14.30 - 16.30

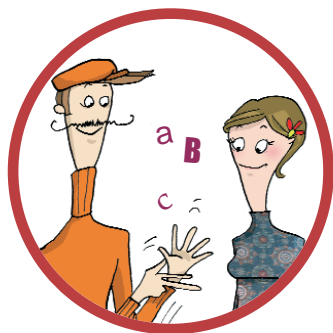


Il Difensore risponde
a tutte le istanze



Regione Emilia-Romagna

Il Difensore Civico



**DIFENSORE CIVICO
DELLA REGIONE EMILIA-ROMAGNA**

Viale Aldo Moro, 44 - 40127 BOLOGNA

tel. 051.527.63.82

fax 051.527.63.83

e-mail: difensorecivico@regione.emilia-romagna.it