

# Terzo incontro sull'Identità dell'Assemblea dei Ragazzi e delle Ragazze (ARR)

L'incontro si è svolto online il 18 aprile 2024 dalle 17.00 alle 19.00 e ha seguito il seguente programma:

- Antonella Grazia introduce Paola Barreca, che da maggio prenderà il posto di Camilla.
- Paola si presenta: dal 1 di maggio subentrerà in via ufficiale a Camilla. Si augura che sia un percorso costruttivo e ricco di spunti per tutte e racconta di avere avuto molto a che fare con ragazzi di tutte le fasce di età e attualmente in Regione si occupa di parità e pari opportunità.
- Presentazione delle tappe del lavoro fino a novembre 2024, con indicazione del processo e del modello concettuale con cui è stato articolato. Il metodo usato è il POP: *Purpose, Outcome, Process*, ovvero *Scopo, Risultati e Processo*. Si inizia dalla visione, ciò in cui si crede, il sogno da realizzare. Quindi è un modello concettuale che parte dalla fine e va a ritroso. Poi i risultati concreti che si possono ottenere e il processo stabilisce i passi per arrivarci. Le tappe del percorso ipotizzate da febbraio a novembre sono:
  - conoscersi, consolidare il lavoro di definizione dell'identità dell'assemblea e ribadire l'importanza della convenzione sui diritti dell'infanzia e dell'adolescenza (fatto a febbraio);
  - definire le portatrici e i portatori di interesse, cioè le persone con cui parlare per capire quanto la convenzione, il lavoro della garante e dell'assemblea siano conosciuti e come fare a farli conoscere di più sul territorio, che rappresenta il *purpose* del processo (fatto a marzo);
  - fare un ripasso degli articoli più fondamentali della convenzione e fare un identikit dettagliato dei portatori di interesse (tra aprile e maggio);
  - fare delle interviste alle persone individuate, studiando le domande migliori da fare e fare dei video promozionali per ognuna di queste persone o gruppi di persone. Preparazione e presentazione dei video fatti insieme (da fare tra giugno e novembre).
  - Si lavorerà su Miro e tra un incontro dell'assemblea e l'altro lo spazio Miro resterà disponibile per eventuali domande che Antonella e Claudia volessero fare alle ragazze e ai ragazzi dell'assemblea per contribuire alla definizione della delibera e dell'avviso di convocazione dell'ARR del 2025, a cui stanno lavorando gli uffici preposti e che dovrebbero essere pronti intorno a settembre.
- Rompigiaccio con mimo. Come arrivi e come ti senti? Fai un movimento collegato al tempo atmosferico che sia una metafora di come ti senti. Le altre persone possono scrivere in chat cosa pensano che tu stia rappresentando.
- Lavoro sugli articoli della convenzione sui diritti dell'infanzia e dell'adolescenza: su Miro si trova un documento dell'ONU che sintetizza alcuni articoli della convenzione e un link al sito di Unicef che riporta la

convenzione integrale. I ragazzi e le ragazze, divise in gruppi, devono leggere alcuni articoli, estrapolarne alcuni concetti fondamentali e poi rielaborare un'opera artistica su Art Remix di Google Art & Culture che rappresenti questi concetti. L'opera viene poi condivisa in plenaria e vengono spiegati i concetti veicolati.

- Lavoro sull'identikit dei portatori di interesse tramite le mappe dell'empatia: divisi in gruppi le ragazze e i ragazzi scelgono un paio di portatori di interesse e ne immaginano l'identikit rispondendo ad alcune domande presenti sulle mappe dell'empatia, pensando anche a quali sono delle possibili domande da fare quando intervisteranno queste persone. Poi la descrizione di queste persone viene condivisa in plenaria.
- Non essendoci stato abbastanza tempo per finire gli identikit, è stato chiesto alle ragazze e ai ragazzi di lavorarci anche a casa, accedendo in autonomia allo spazio Miro, e il lavoro verrà finito nel prossimo incontro dell'assemblea del 2 maggio. Per permettere anche ai ragazzi che non erano presenti di lavorare agli identikit, si è deciso di condividere con loro le registrazioni dell'incontro.
- Conclusione incontro, compiti a casa e riscontro.

**Presentazione delle tappe del percorso usando il modello POP**

# PERCORSO RER-ARR

- i prossimi passi! -

## Il Magico POP Purpose Outcome Process (Scopo Risultati e Processo)

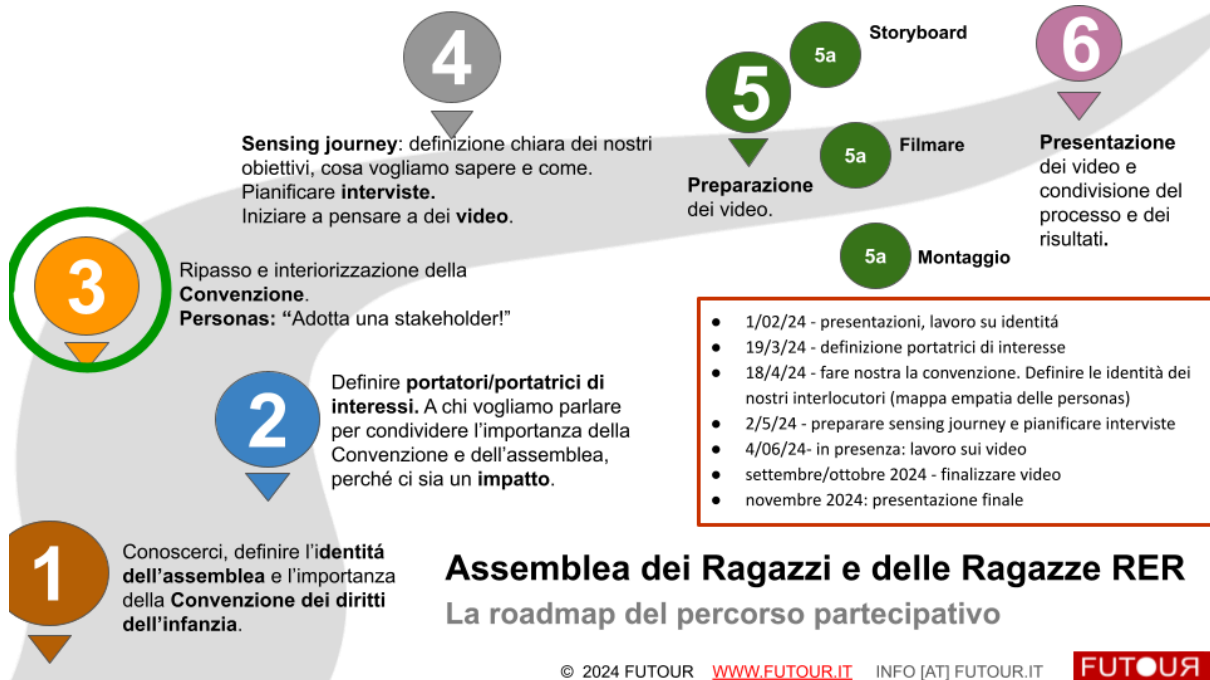
- **Scopo:** perché? Perché stiamo intraprendendo questa azione/attività/progetto? Qual è lo scopo? Perché è importante?
- **Risultati:** cosa vorremmo ottenere? Qual è il risultato desiderato? Quali sono i risultati specifici che vogliamo ottenere come risultato di questa azione?
- **Processo:** quali passi faremo per ottenere i risultati che servono a raggiungere lo scopo? Che metodo utilizzeremo, come lo organizzeremo e con chi, che approccio, formale, informale?

[Link per scaricare "The Fabulous POP model"](#)



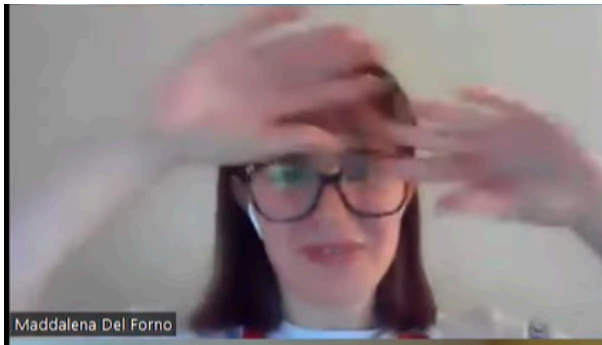
FUTOUR

© 2021 FUTOUR [WWW.FUTOUR.IT](http://WWW.FUTOUR.IT) INFO [AT] FUTOUR.IT



## Rompighiaccio

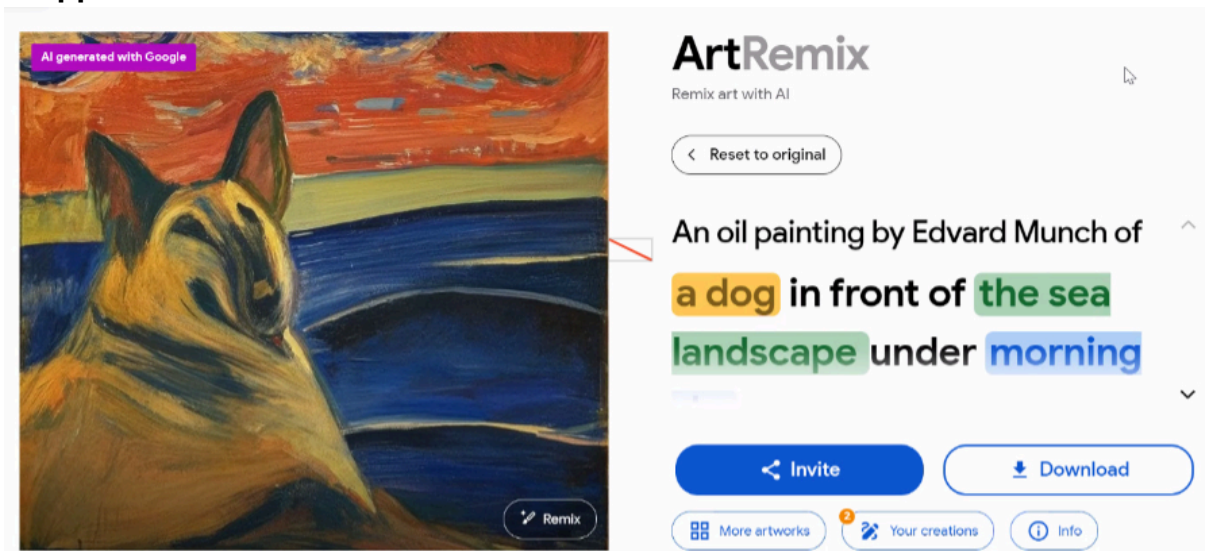




## Lavoro sugli articoli della convenzione e Art Remix di Google Art & Culture

[Convenzione sui diritti dell'infanzia e dell'adolescenza](#)  
[Versione semplificata di Save the children dei primi 41 articoli](#)

### Gruppo 1: artt. 1-16

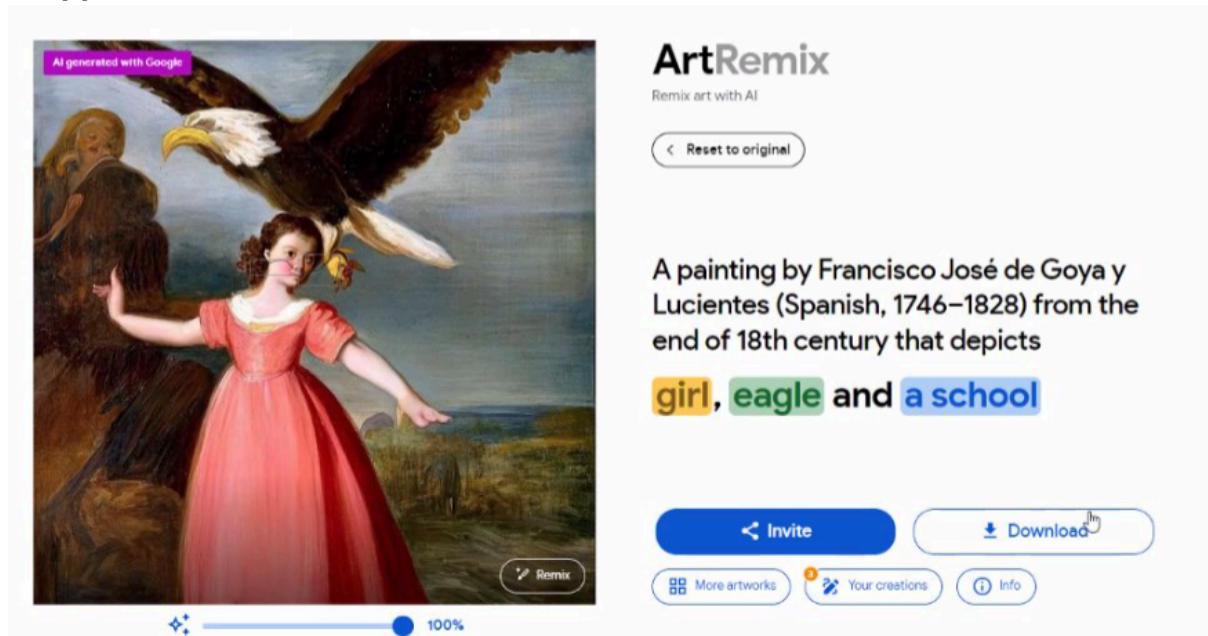


Ogni persona anche se non è uguale alle altre può fare tutto quello che fanno gli altri.

Il cane vive relativamente poco, circa 18 anni, e questa è una metafora dei ragazzi che diventano maggiorenni, ma prima di allora devono avere gli stessi diritti,

indipendentemente dalle caratteristiche personali che li rendono tutti diversi. (Articolo 2 non discriminazione).

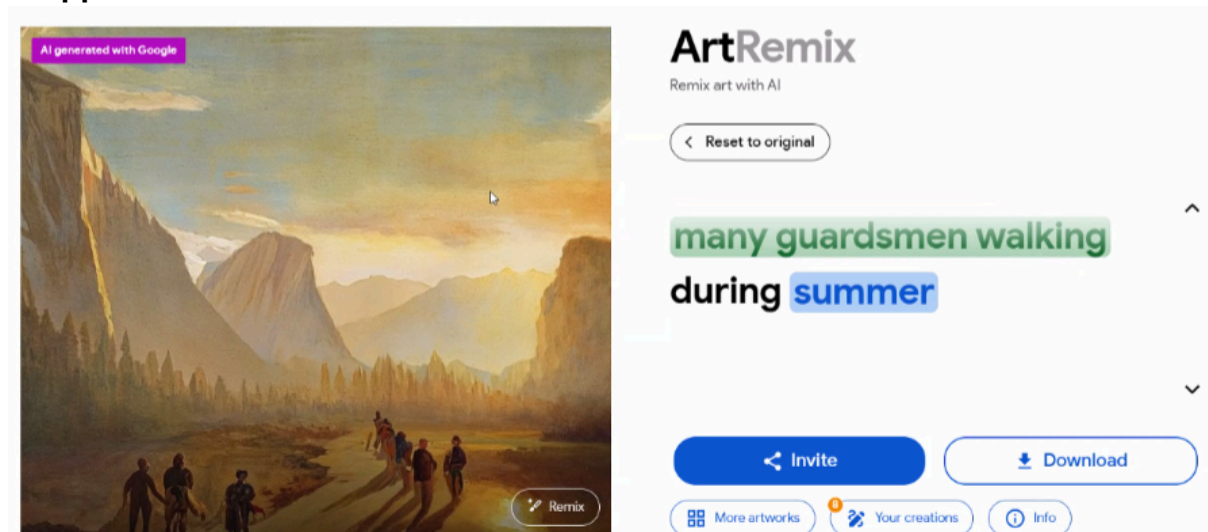
### Gruppo 2: artt. 17-31



Diritti da garantire ai giovani: educazione informazione rispetto formazione personale istruzione e protezione

L'aquila rappresenta la privazione dei diritti, che sono stati strappati via e vanno afferrati. È stato fatto confronto tra i diritti nei vari Stati.

### Gruppo 3: artt. 32-42



Articoli incentrati sulla protezione, proteggere i minori da qualcosa. Queste sono guardie in una valle tranquilla che cercano di mantenere la situazione tranquilla, come dovrebbero fare gli articoli della convenzione. Ma alcuni di questi articoli non sono rispettati, ma la convenzione dovrebbe attuare questa protezione e i principi, così da diventare un giudice o un legiferatore, che fa le leggi, che devono essere rispettate. Le guardie le fanno rispettare.

## Adotta un interlocutore - mappe dell'empatia

### Gli interlocutori:

- Politico/amministratore locale
- Studente
- Docente/preside
- Giornalista/radio/tv/media
- Artista
- Persona che fa attività giovanili per il tempo libero
- Commerciante/imprenditore

La mappa dell'empatia, usata nel design thinking e nell'audience development, serve a empatizzare e a immedesimarsi nelle persone/target che si vuole raggiungere e contattare, attraverso un set di domande che mirano a immaginare i loro condizionamenti, il loro modo di pensare e agire, le loro emozioni, obiettivi e frustrazioni. Rispondendo alle domande si crea un identikit della persona, che aiuta anche a superare eventuali bias o pregiudizi nei suoi confronti.

I ragazzi e le ragazze, divisi in due gruppi, hanno cominciato a lavorare sul politico e sullo studente.

### Istruzioni per la compilazione della mappa dell'empatia

Adotta un interlocutore per la RER ARR

#### **ADOTTA UN INTERLOCUTORE!** **per l'Assemblea delle Ragazze e dei** **Ragazzi della Regione Emilia-Romagna**

#### ISTRUZIONI

- Create delle coppie o triplete
- Scegliete quale interlocutore volete adottare.
- Mettetevi nei panni della persona rispondendo alle domande che trovi nel canovaccio.
- Create il profilo del vostro interlocutore.
- Potete rispondere alle domande usando le note adesive che sono sul bordo del canovaccio.
- Sugeriamo di iniziare subito a scrivere in parallelo quello che vi viene in mente e poi di soffermarvi a riflettere sugli elementi chiave che caratterizzano questa persona.
- Preparatevi a raccontare in tre minuti le caratteristiche principali del vostro interlocutore.
- Divertitevi!

# Mappe dell'empatia

Mappa Empatia - 1

Mappa Empatia - 2

Mappa Empatia - 3

Mappa Empatia - 4

Adotta un interlocutore per la RER ARR

ADOTTA UN INTERLOCUTOREI per l'Assemblea delle Ragazze e dei Ragazzi della Regione Emilia-Romagna

ISTRUZIONI

- Create delle coppie o triplete
- Scegliete quale interlocutore volete adottare.
- Mettetevi nei panni della persona rispondendo alle domande che trovi nel canovaccio.
- Create il profilo del vostro interlocutore.
- Potete rispondere alle domande usando le note adesive che sono sul bordo del canovaccio.
- Suggeriamo di iniziare subito a scrivere in parallelo quello che vi viene in mente e poi di soffermarvi a riflettere sugli elementi chiave che caratterizzano questa persona.
- Preparatevi a raccontare in tre minuti le caratteristiche principali del vostro interlocutore.
- Divertetevi!

Mappa Empatia - 5

Mappa Empatia - 6

Mappa Empatia - 7

Mappa Empatia - 8

Il lavoro sugli interlocutori verrà concluso nell'incontro del 2 maggio.