

# **EUROPA E CRISI MIGRATORIA**

**LA STORIA, I DATI E I PROGETTI**

# MIGRAZIONI IERI E OGGI



# MIGRAZIONI IERI E OGGI



# LE DIFFERENZE

- ▶ TIPOLOGIA DEI FLUSSI: SI TRATTA DI RIFUGIATI INVECE CHE DI MIGRANTI ECONOMICI
- ▶ VELOCITA' DEI FLUSSI E LUOGHI DI DESTINAZIONE: SONO FLUSSI MOLTO VISIBILI, TRANSITANO DALL'EST EUROPEO

# LE 4 DIFFERENZE

## ▶ NAZIONALITA' E RELIGIONE DEI MIGRANTI:

I FLUSSI DEI DECENNI PASSATI ERANO SOLITAMENTE INTRAEUROPEI E PER IL RESTO VENIVANO DALL'ASIA, DALL'AFRICA E DALL'AMERICA LATINA; QUELLI ATTUALI SONO MOLTO CONCENTRATI SUI PAESI MUSSULMANI IN PREDA A CONVULSIONI DI ESTREMISMI RELIGIOSI E TERRORISMO

## ▶ TRASFORMAZIONI POLITICHE

SU CUI SI INNESTANO QUESTI FLUSSI E CHE VENGONO A LORO VOLTA FAVORITE O INTENSIFICATE DALLA RETORICA DELLA PAURA SU RIFUGIATI E IMMIGRAZIONE

# CHIAREZZA SUI TERMINI

## RICHIEDENTI ASILO:

- ▶ PERSONE CHE CHIEDONO PROTEZIONE IN UN PAESE TERZO FUGGENDO DA PERSECUZIONE POLITICA, RAZZIALE, RELIGIOSA O BASATA SU APPARTENENZA A GRUPPO ETNICO SECONDO LA CONVENZIONE DI GINEVRA DEL 1951
- ▶ I RIFUGIATI OTTENGONO DI SOLITO ASSISTENZA ECONOMICA E ALLOGGIATIVA
- ▶ I RICHIEDENTI ASILO A CUI VIENE NEGATO LO STATUS DI RIFUGIATO, DOPO LE POSSIBILITA' DI APPELLO PREVISTE, DEVONO LASCIARE IL PAESE OSPITE, DAL MOMENTO CHE DIVENTANO STRANIERI IRREGOLARI

# CHIAREZZA SUI TERMINI

## IMMIGRATI ECONOMICI

- ▶ PERSONE CHE LASCIANO IL PROPRIO PAESE PER MIGLIORARE LE PROPRIE CONDIZIONI ECONOMICHE E NON PER SFUGGIRE A PERSECUZIONE
- ▶ REGOLE SPECIFICHE PREVISTE DAI SINGOLI PAESI. POSSONO INCLUDERE QUOTE MASSIME O ALTRI MECCANISMI
- ▶ SPESSO CON LE PROCEDURE DI RICONGIUNGIMENTO FAMILIARE I MIGRANTI REGOLARI POSSONO FARSI RAGGIUNGERE DA MOGLI E FIGLI

# CRISI MIGRATORIA

## DATI PER SBARCHI SU COSTE ITALIA, GRECIA E SPAGNA 2013-2017

- ▶ 2013 - 43 mila (dato per solo Italia)
- ▶ 2014 - 216 mila (170 mila solo Italia)
- ▶ 2015 - 1 milione e 15 mila (esplosione rotta balcanica)
- ▶ 2016 - 363 mila
- ▶ 2017 - 184 mila (119 mila sbarchi in Italia)



# CRISI MIGRATORIA

## CAUSE ESPLOSIONE 2014-2015

- ▶ RICADUTE PRIMAVERE ARABE E CROLLO LIBIA
  - ▶ GUERRA IN AFGHANISTAN POST 2001 (RIPRESA CONTROLLO TALEBANI)
  - ▶ GUERRA IN IRAQ (RITIRO USA)
    - ▶ GUERRA CIVILE IN SIRIA

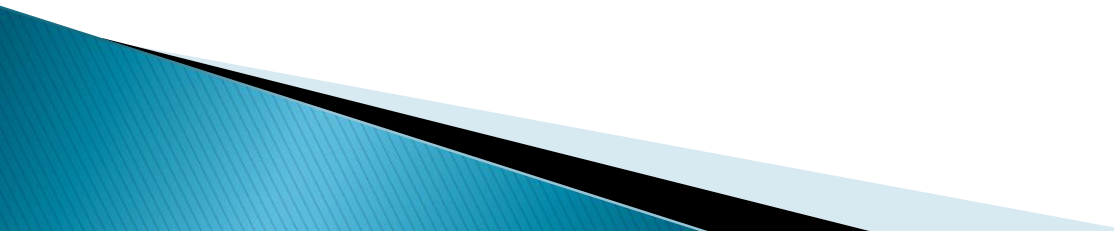
# 2017 – RICHIESTE ASILO

- ▶ 164 mila richieste (calo del 55%)
- ▶ 76% di queste richieste registrato in 5 paesi
  - Germania – 46 mila
  - Italia – 32 mila
  - Francia – 22 mila
  - Grecia – 14 mila
  - Spagna – 8 mila

# 2017 – RICHIESTE ASILO

- ▶ **27 settembre 2017** scaduto termine per attuazione del programma europeo di **distribuzione dei richiedenti asilo tra gli stati membri**
- ▶ Il piano prevedeva circa 100 mila richiedenti asilo presenti in Italia e Grecia da redistribuire nei Paesi dell'Ue.
- ▶ Dalla Grecia dovevano partire circa **63 mila** richiedenti asilo – dopo due anni ne sono stati ricollocati circa **20 mila (31%)**
- ▶ Dall'Italia dovevano partire circa **35 mila** richiedenti asilo – dopo due anni ne sono partiti circa **9 mila (26%)**
- ▶ Finlandia ne ha accolti **95%** di quelli previsti
- ▶ Germania ne ha accolti più di tutti (8300) ma quota che corrisponde solo a circa il **30%** di quelli previsti
  - ▶ **Il gruppo di Visegrad ha disatteso completamente le richieste**

# SGUARDO GLOBALE

- ▶ 2000 Europa principale meta dei flussi migratori mondiali (33% dei flussi) e Asia 29%
  - ▶ 2017 le posizioni si sono invertite con Asia 31% ed Europa 30%
  - ▶ 2000 67% dei migranti internazionali nata in un Paese del Sud del mondo
  - ▶ 2017 73% dei migranti internazionali nata in un Paese del Sud del mondo
- 

# SGUARDO GLOBALE

## PAESI DI ORIGINE DEI PRINCIPALI MIGRANTI (2017)

- ▶ INDIA 16,6 MILIONI
- ▶ MESSICO 13 MILIONI
- ▶ RUSSIA 10,6 MILIONI
- ▶ CINA 10 MILIONI
- ▶ BANGLADESH 7,5 MILIONI
- ▶ SIRIA 6,9 MILIONI
- ▶ PAKISTAN 6 MILIONI
- ▶ UCRAINA 5,9 MILIONI
- ▶ FILIPPINE 5,7 MILIONI
- ▶ REGNO UNITO 4,9 MILIONI

# SGUARDO GLOBALE

## CORRIDOI PIU' AFFOLLATI NEL 2017

- ▶ MESSICO–USA (12,7 MILIONI DI MIGRANTI)
  - ▶ INDIA–EMIRATI ARABI
  - ▶ RUSSIA–UCRAINA
  - ▶ UCRAINA–RUSSIA
  - ▶ SIRIA–TURCHIA (3,3 MILIONI)
- 

# SGUARDO GLOBALE

## PRESENZA DI RICHIEDENTI ASILO E RIFUGIATI NEL MONDO

- ▶ 57% in Asia
- ▶ 24% in Africa
- ▶ **13% in Europa**
- ▶ 4% in America del Nord
- ▶ 2% in America Latina

## In valori assoluti Paese che ospita più richiedenti asilo e rifugiati (2017)

- ▶ **3,1 milioni Turchia**
- ▶ 2,9 milioni Giordania
- ▶ 2,2 milioni Palestina

# LE RISPOSTE UE

- ▶ **PIANO DE LA VALLETTA (NOVEMBRE 2015)**
  - ▶ **REVISIONE PIANO DI DUBLINO - HOTSPOTS (VOTO OTTOBRE 2017)**
  - ▶ **3 MILIARDI DI EURO A TURCHIA PER FERMARE I MIGRANTI (ROTTA SIRIANO-BALCANICA) - MARZO 2016**
  - ▶ **PIANO LA VALLETTA FEBBRAIO 2017**
  - ▶ **ACCORDO ITALO-LIBICO FEBBRAIO 2017**
- 



# VERTICE LA VALLETTA - NOV. 2015

- ▶ Trattenere in Africa la più ampia quota di migranti possibile (reinserimento dei migranti espulsi, lotta al traffico di migranti, rafforzamento dei Paesi africani che sono la prima destinazione dei flussi)
- ▶ Promuovere migrazioni per studio, lavoro e brevi periodi

**PRESA D'ATTO CHE FINCHE' I LIVELLI DI BENESSERE  
NON SI STABILIZZANO, IL PROCESSO DI SVILUPPO  
FINISCE PER INTENSIFICARE LA MOBILITA'  
INTERNA ED INTERNAZIONALE**

# VERTICE LA VALLETTA - NOV. 2015

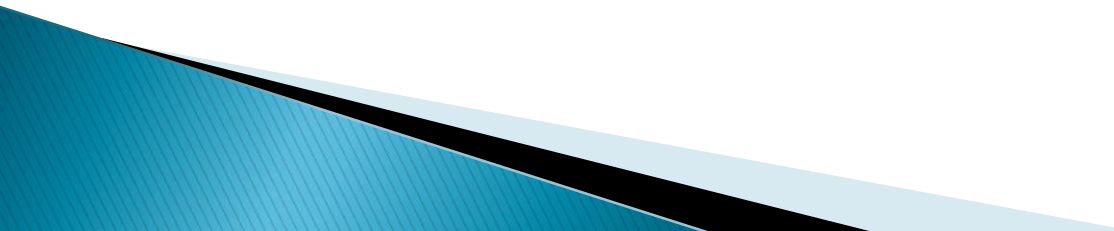
## ▶ IL RITORNO DELL'IDEA DI EURAFRICA:

### STRALCIO DICHIARAZIONE SCHUMAN (9 MAGGIO 1950)

**“Questa produzione sarà offerta al mondo intero senza distinzione né esclusione per contribuire al rialzo del livello di vita e al progresso delle opere di pace. Se potrà contare su un rafforzamento dei mezzi, l'Europa sarà in grado di proseguire nella realizzazione di uno dei suoi compiti essenziali: lo sviluppo del continente africano”**

# ACCORDI FEBBRAIO 2017

## Cambiamento nell'approccio europeo

- ▶ Limiti mostrati dalla operazione Sophia
  - ▶ Agire a livello regionale
- 

# RITORNO ALL'EURAFRICA?

- ▶ DICHIARAZIONE SCHUMAN (1950)
  - ▶ TRATTATI DI ROMA (1957)
  - ▶ DIALOGO EURO-ARABO (1973-1979)
  - ▶ PROCESSO DI BARCELLONA (1995)
  - ▶ UNIONE PER IL MEDITERRANEO (2008)
  - ▶ DISCORSO DE LA SORBONNE - MACRON (SETTEMBRE 2017)
  - ▶ DISCORSO IN BURKINA FASO - MACRON (NOVEMBRE 2017)
- 

# RITORNO ALL'EUROAFRICA?



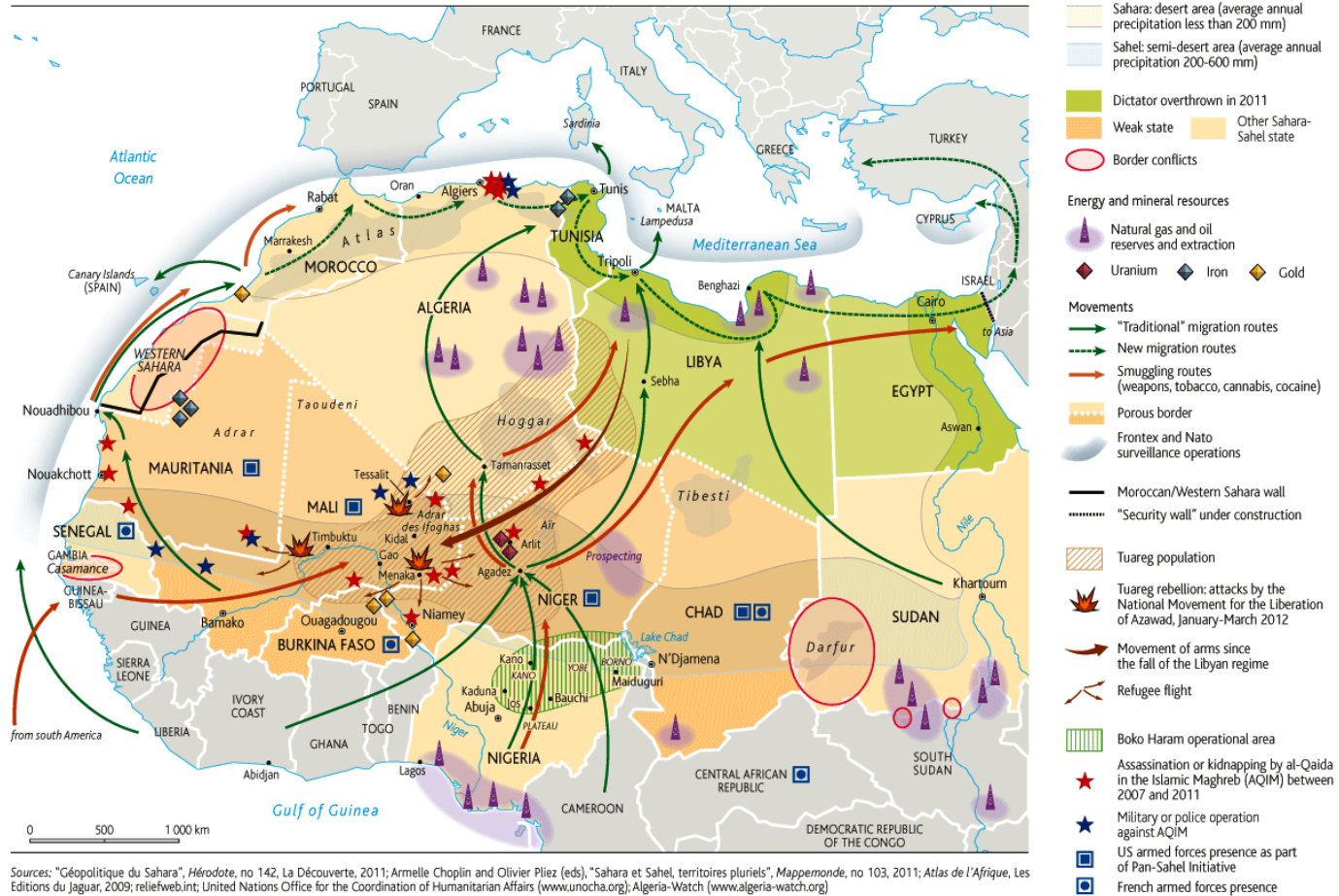
# RITORNO ALL'EURAFRICA?



# RITORNO ALL'EURAFRICA?

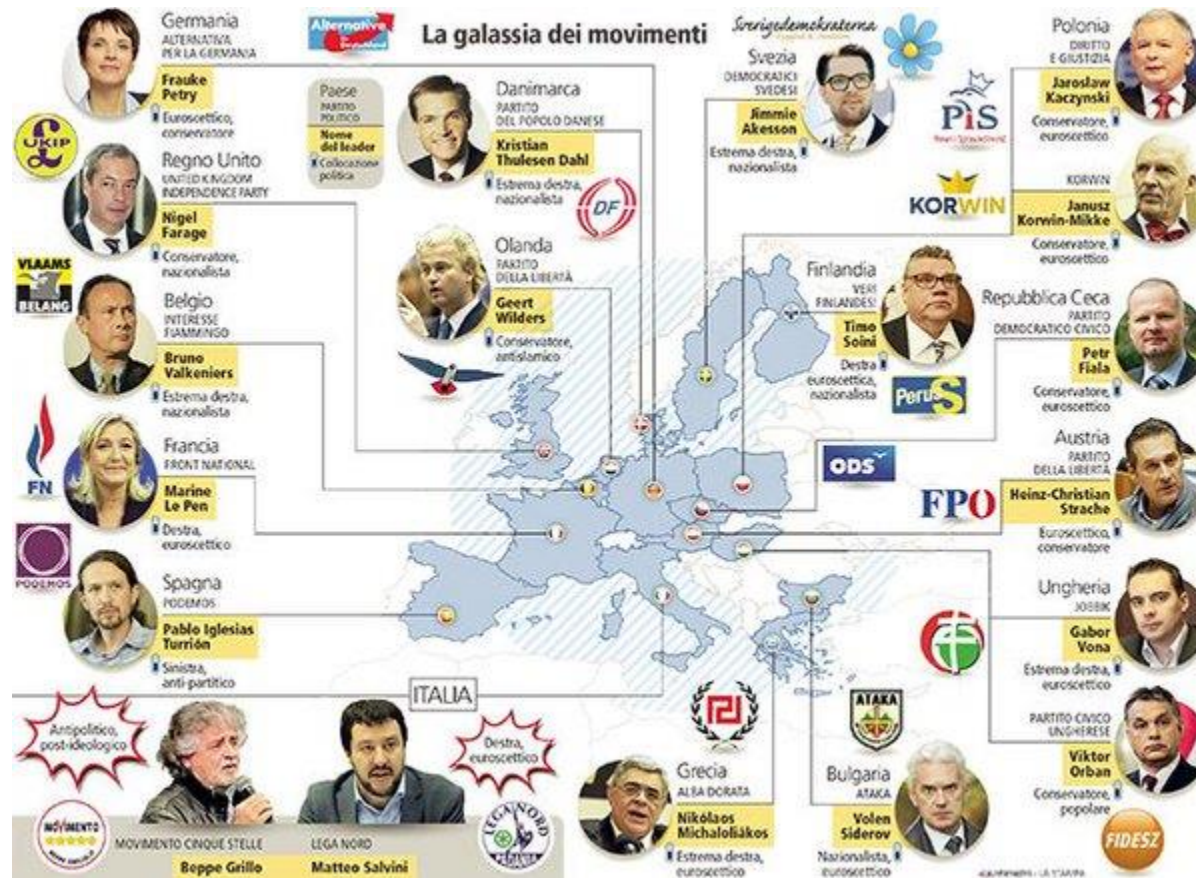


# RITORNO ALL'EUROAFRICA?





# CRISI MIGRATORIA E DEMOCRAZIA



# CRISI MIGRATORIA E DEMOCRAZIA

**INDUBBIO LEGAME TRA PRESSIONE MIGRATORIA E  
CRESCITA DEI MOVIMENTI DI ESTREMA DESTRA O  
CONFUSAMENTE DEFINITI POPULISTI**

**INDUBBIO ANCHE CHE DAGLI ANNI '30 DEL '900  
NON ERA COSI' AMPIA LA PERCENTUALE DI  
PARTITI ANTISISTEMA NELLO SPAZIO POLITICO  
CONTINENTALE**

TEMA IMMIGRAZIONE CHE SI INNESTA SU

- ▶ **CRISI CLASSE MEDIA (IMPOVERIMENTO)**
- ▶ **DISOCCUPAZIONE CRONICA**
- ▶ **FALLIMENTARI RISPOSTE A CRISI ECONOMICA**

# CRISI MIGRATORIA E DEMOCRAZIA

## QUESTIONE MIGRANTI INTERROGA

- ▶ **TENUTA DELL'UE E SUO POSSIBILE RILANCIO**
  - ▶ **TENUTA DEI SISTEMI DEMOCRATICI DEI SINGOLI PAESI MEMBRI DELL'UE**
- 