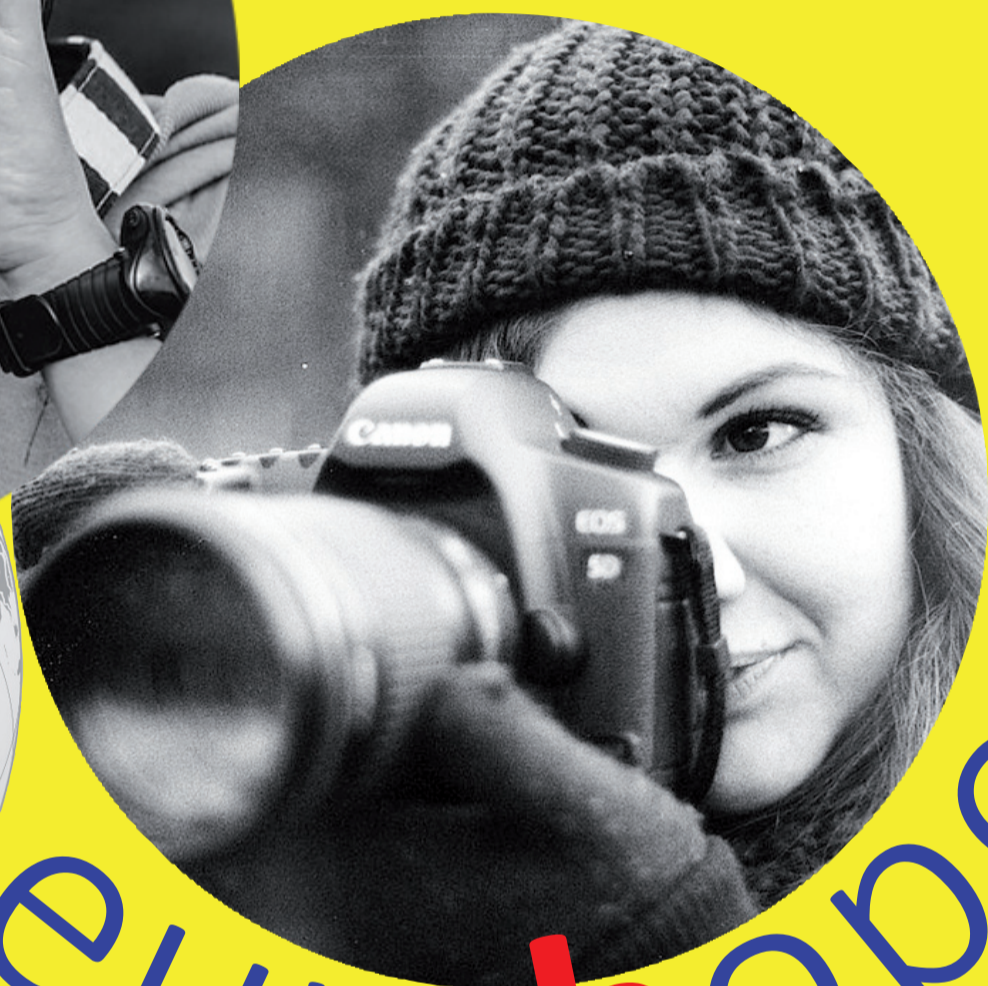


photo**C**ontest



euro**h**ope

Concorso fotografico rivolto alle scuole dell'Emilia-Romagna in occasione del 25° anno di gemellaggio fra la Regione Emilia-Romagna e il Land Hessen

Possono partecipare le **classi del 4° anno** degli istituti di istruzione secondaria di secondo grado della regione

Le foto vanno presentate entro il 31 gennaio 2017

I lavori dei ragazzi italiani e tedeschi verranno utilizzati per la costruzione di una mostra comune, che viaggerà per l'Europa

In premio un viaggio di studio a Bruxelles

Photo Contest. Immagini sul senso di appartenenza all'Unione europea

Info e bando

Europe Direct Emilia-Romagna **www.assemblea.emr.it/europedirect**

tel. 051 527 5122 - europedirect@regione.emilia-romagna.it