

COSA ACCADE DOPO LE ELEZIONI EUROPEE?

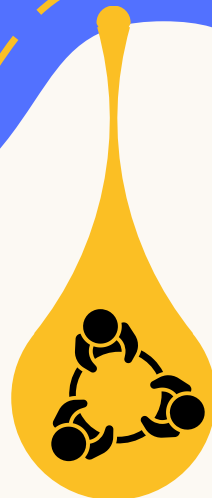
6-9 GIUGNO

Elezioni europee in tutti i
27 Stati dell'Unione



27-28 GIUGNO

Il Consiglio europeo individua il/la
candidato/a per la carica di Presidente
della Commissione europea

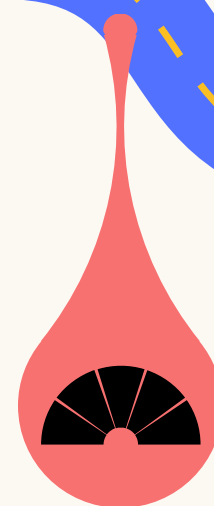


DAL 10 GIUGNO

Formazione dei gruppi politici
e successivamente divisione in
Commissioni parlamentari

16-19 LUGLIO

Seduta plenaria costituente del
nuovo Parlamento europeo.
Avvio della X legislatura dell'UE



TIMELINE LEGISLATURA 2024-29

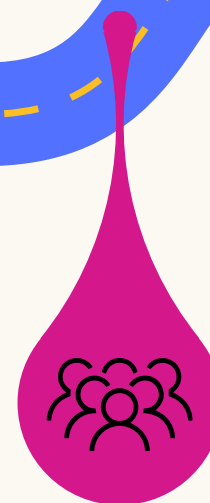
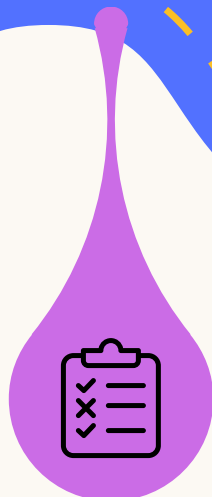


16-19 SETTEMBRE

Elezione del Presidente della Commissione europea da parte del PE su proposta del Consiglio

1° DICEMBRE

Il/la nuovo/a Presidente del Consiglio europeo entra in carica



OTTOBRE-NOVEMBRE

Audizioni dei commissari proposti dai Governi degli Stati membri e designati dal Consiglio in accordo con il Presidente della Commissione europea

16-19 DICEMBRE

Il Parlamento europeo vota la fiducia alla nuova Commissione europea