



**EUROPE DIRECT**  
Emilia-Romagna

**PARTECIPARE**  
ALLA **DEMOCRAZIA**  
DELL' **UNIONE EUROPEA**

Con il Trattato di Lisbona, l'UE ha sancito il principio di

## DEMOCRAZIA PARTECIPATIVA

per promuovere la partecipazione di cittadine e cittadini alla vita democratica dell'Unione.

Da allora, sono stati introdotti **diversi strumenti** per consentire ai cittadini di far sentire la propria voce e di contribuire alle decisioni politiche dell'UE.

In realtà, l'UE è riuscita a coinvolgere soprattutto **portatori di interessi organizzati**.



# LA SCALA DELLA PARTECIPAZIONE

Una sociologa americana ha individuato **diversi livelli di coinvolgimento** dei cittadini

nella presa di decisioni pubbliche

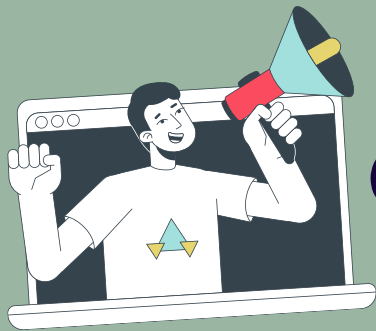
\*(Arnstein 1969)



# GLI STRUMENTI DELL'UE

Sono per lo più consultivi, anche se iniziano ad esserci anche esperimenti di maggior coinvolgimento.

## CONVOCATI AD HOC



CONSULTAZIONI

CONFERENZA SUL  
FUTURO DELL'EUROPA



PANEL EUROPEI  
DI CITTADINI



questi sono percorsi organizzati dalle istituzioni con un fine specifico e per periodi determinati

## SEMPRE ATTIVI

INIZIATIVA EUROPEA  
DEI CITTADINI



PETIZIONI AL  
PARLAMENTO EUROPEO

PORTALE ONLINE  
HAVE YOUR SAY

have your say



questi invece sono strumenti sempre a disposizione dei cittadini per partecipare

# PETIZIONI AL PARLAMENTO EUROPEO



questo simbolo contiene un link!

Chiunque può presentare una petizione al Parlamento europeo

anche tu!



ACT NOW!



Attraverso le petizioni, ogni cittadino può avanzare **richieste** oppure presentare **reclami**

es: che il PE si esprima su una certa questione

es: denunciare una violazione di diritti

La petizione è diversa dall'Iniziativa Europea dei Cittadini: l'ECI richiede un numero minimo di firme, è destinata alla Commissione e finalizzata a una nuova legge.

# INIZIATIVA EUROPEA DEI CITTADINI

L'ICE è il primo e unico strumento di **democrazia diretta** a disposizione dei cittadini europei.



Un comitato di cittadini raccoglie almeno 1 milione di firme in 7 diversi paesi per chiedere alla Commissione Europea di **fare una nuova legge**.

Di **100** iniziative registrate dal 2011, solo **2** sono divenute legge:



RIDUZIONE DEL GLIFOSATO



DIRITTO ALL'ACQUA

*Per il suo potenziale inespresso,  
'ICE è stata definita  
"una tigre senza denti"*



\*(Alander e von Ondarza 2020)



# CONSULTAZIONI

Le consultazioni possono essere attivate da diverse istituzioni europee allo scopo di **raccogliere input** da cittadini o gruppi di interesse.



eventi in presenza



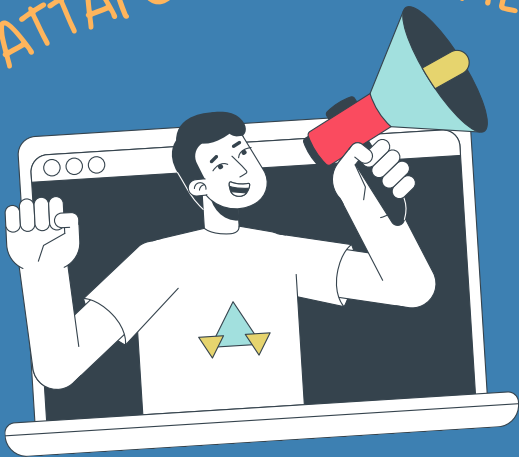
Le consultazioni **non** sono vincolanti per le istituzioni europee.

N.B. Per quanto aperte anche ai cittadini, le consultazioni sono più utilizzate da lobby, enti locali e altri gruppi di interesse organizzati.

# CONFERENZA SUL FUTURO DELL'EUROPA

Nel 2020-2022 l'UE ha messo insieme tutti gli strumenti nel più ambizioso processo partecipativo transnazionale mai realizzato

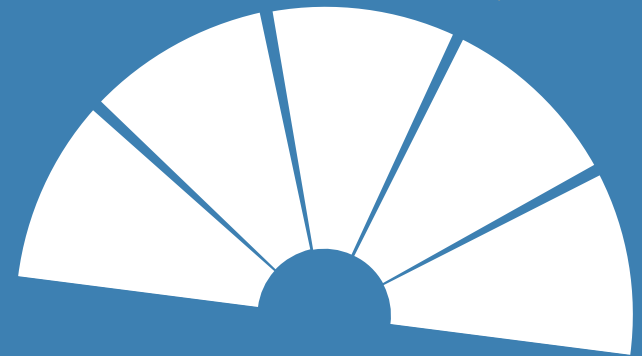
PIATTAFORMA DIGITALE



PANEL EUROPEI DI CITTADINI



PLENARIA



800 cittadini  
dai 27 stati membri

risultato: **49 PROPOSTE** sulle priorità dell'UE



# PANEL EUROPEI DEI CITTADINI

I Panel sono composti da cittadini **estratti a sorte** tra tutti i paesi membri in modo da rappresentare la diversità dell'UE (per età, genere, provenienza, status socio-economico...)

I cittadini si incontrano in presenza e ricevono informazioni



Discutono insieme ed elaborano proposte rivolte alle istituzioni



Questo metodo di coinvolgimento è il migliore per accrescere la partecipazione dei cittadini comuni.

FA' SENTIRE ANCHE TU  
LA TUA VOCE!



**EUROPE DIRECT**  
Emilia-Romagna

