



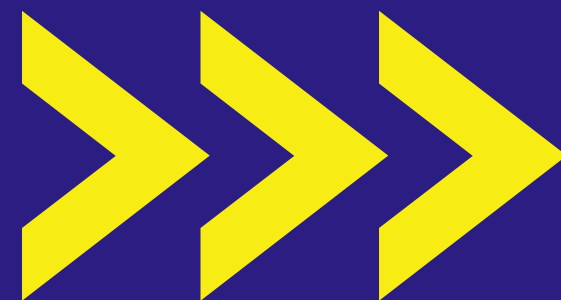
EUROPE DIRECT

Emilia-Romagna

SESSIONE EUROPEA



La partecipazione della Regione
alla formazione delle politiche e
del diritto dell'Unione Europea



La Costituzione italiana riconosce alle Regioni il diritto di partecipare alla formazione delle

NORME EUROPEE

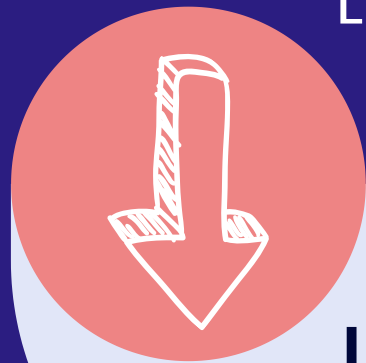
nelle materie di propria competenza.



Attraverso il percorso della Sessione Europea, la Regione Emilia-Romagna:

- **si esprime** sulle iniziative della Commissione Europea,
- **presenta le proprie osservazioni** al Governo e al Parlamento nazionale.

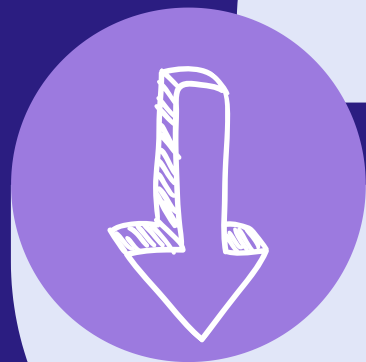
LIVELLI ISTITUZIONALI COINVOLTI:



UNIONE EUROPEA



GOVERNO



REGIONE
EMILIA-ROMAGNA



PORTATORI DI
INTERESSE

enti del terzo settore e locali,
associazioni di categoria e Università

LE TAPPE:

1

ESAME DEL PROGRAMMA DI LAVORO DELLA COMMISSIONE EUROPEA

Ogni anno, la Commissione Europea presenta il Programma di Lavoro, contenente le iniziative legislative e non, che intende realizzare.

Esaminando il Programma, la Regione individua le iniziative che possono avere un impatto sul territorio.



LE TAPPE:

2

UDIENZA CONOSCITIVA

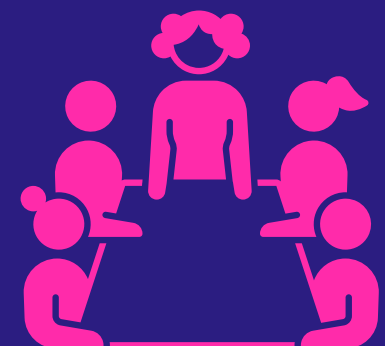
Nell'**Udienza Conoscitiva**, convocata sul Programma di Lavoro della Commissione Europea, l'Assemblea Legislativa ascolta:

- portatori di interesse locali;
- esperti in materia;
- parlamentari europei.

Questi soggetti esprimono il punto di vista delle realtà a cui appartengono rispetto alle iniziative europee.

N.B.

L'Assemblea legislativa è composta da **COMMISSIONI ASSEMBLEARI** organi in cui i Consiglieri regionali si riuniscono, divisi per competenze.



LE TAPPE:

*con il coordinamento di
Europe Direct Emilia-Romagna

3

SVOLGIMENTO DELLA SESSIONE EUROPEA

Per stimolare il confronto politico, ogni Commissione Assembleare* svolge **audizioni** per approfondire le iniziative di maggiore interesse.

Successivamente, ogni Commissione redige ed **approva un parere** che viene inviato alla 1^o Commissione, competente in materia di rapporti con l'UE.

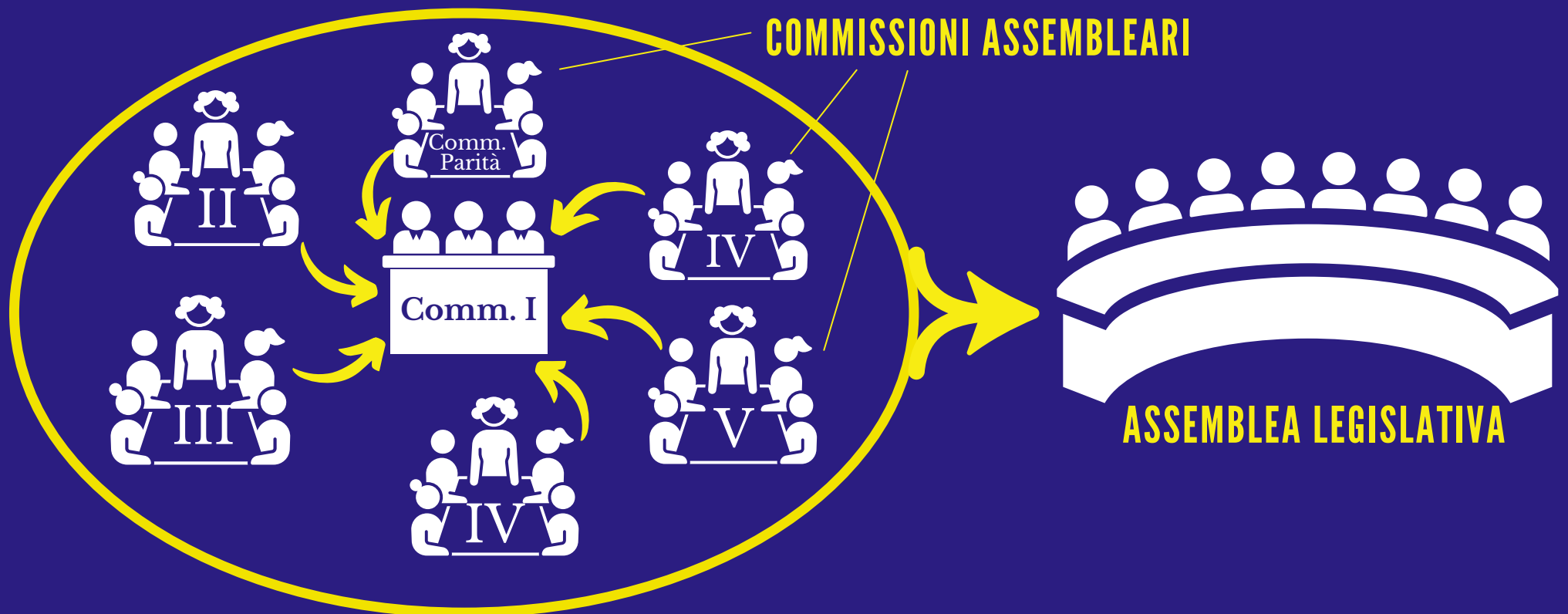


LE TAPPE:

4

LA RISOLUZIONE DI INDIRIZZO

La I^o Commissione **raccoglie i pareri** di tutte le altre Commissioni ed approva una relazione tecnica e dà mandato ai Consiglieri relatori (sia di maggioranza che di minoranza) di presentare una **risoluzione** che viene **approvata** dall'Assemblea legislativa nella seduta d'**Aula** conclusiva.



LE TAPPE:

5

INVIO AD AUTORITÀ NAZIONALI E SOVRANAZIONALI

La **risoluzione di indirizzo** viene inviata a Governo, Parlamento, Conferenze dei Presidenti delle Giunte e delle Assemblee legislative e ad altri soggetti Istituzionali.

Tutti questi attori, intervenendo nei **processi decisionali dell'UE**, possono influenzare le norme europee tenendo conto dei risultati della Sessione.



IN SINTESI:

