



# LE OPPORTUNITÀ E GLI STRUMENTI DEL PIANO DEGLI INVESTIMENTI PER L'EUROPA PER LE IMPRESE E PER I TERRITORI

## I bracci operativi del Piano Juncker: BEI e FEI

Modena, 7 Giugno 2017

## La BEI in sintesi

- Creata nel 1958 dal Trattato di Roma
- Azionisti: Stati membri dell'UE
- Bilancio 2016: 573 mld di Euro
- Principale emittente non sovereign di obbligazioni al mondo (raccolta totale 2016: 66,4 mld di Euro, in 11 valute)
- Principale istituzione multilaterale di concessione di prestiti al mondo (volume di finanziamenti concessi nel 2016: 83,8 mld di Euro, di cui il 90% all'interno della UE, e 280 mld di Euro di investimenti sostenuti)
- Rating Tripla A assegnato dalle tre principali agenzie
- L'organico è prossimo alle 3 000 unità
- Sede a Lussemburgo, con 40 uffici regionali

## II FEI in sintesi

- Principale investitore istituzionale nel mercato dei capitali di rischio europeo (equity indiretto e garanzie)
- Opera come fondo di fondi nel seed capital, venture capital e private equity
- Stock di investimenti: 12,2 mld di Euro in 625 fondi a fine 2016. Nel solo 2016 ha investito 3,2 mld in 117 fondi.
- Esposizione in garanzie: 13,7 mld di Euro a fine 2016
- Solida base patrimoniale: 4,5 mld di Euro
- Rating Tripla A assegnato dalle tre principali agenzie
- Oltre 20 anni di esperienza di mercato nel finanziamento delle PMI
- L'organico supera le 400 unità

# Tre strumenti per combattere il gap nel livello di investimenti in Europa

## Piano di Investimenti per l'Europa



### Mobilizzare finanza per gli investimenti

- Fondo Europeo per gli Investimenti Strategici (EFSI)
- Cooperazione con le Banche di Sviluppo Nazionali



### Fornire supporto agli investimenti

- European Investment Advisory Hub
- European Investment Project Portal



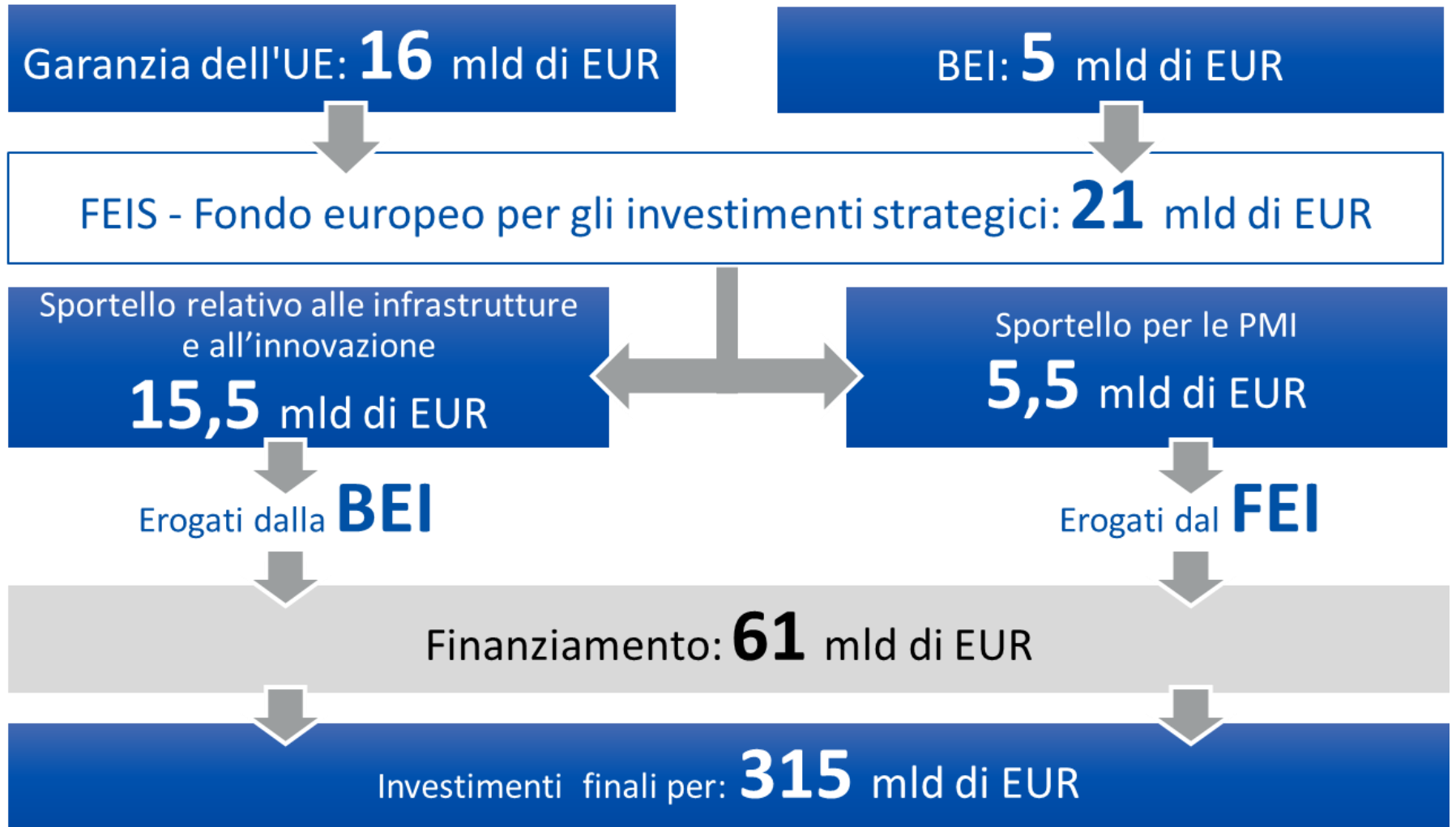
### Creare un contesto favorevole agli investimenti

- Migliorare il contesto regolatorio
- Riforme strutturali

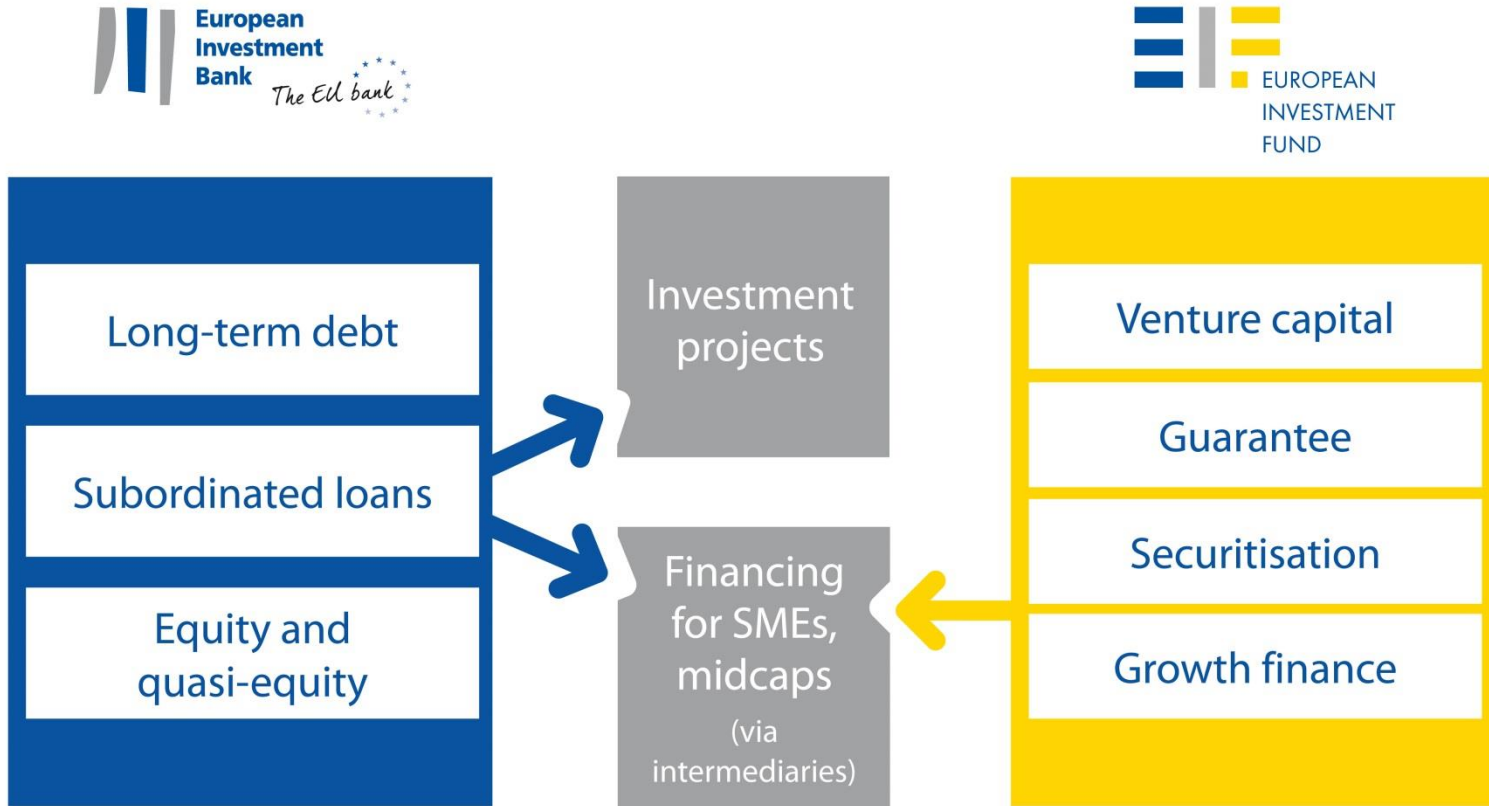


Obiettivo: mobilitare almeno €315 miliardi in investimenti in Europa

# Il primo Pilastro del Piano Juncker: EFSI



# Quali prodotti BEI e FEI nell'ambito dell'EFSI?



➔ Continuo adeguamento dell'offerta ai bisogni espressi dal mercato

# Il Piano Juncker due anni dopo

## EIB Group figures

As of 16/05/2017

Of which  
**EUR 24.2bn**  
signed

Approved EFSI financing\*

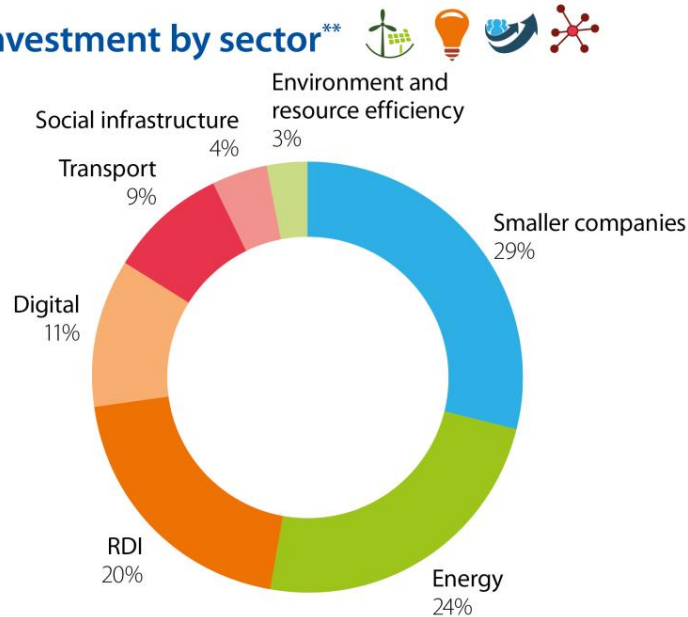
Total investment related to EFSI approvals

**EUR 36.9bn**

**EUR 194bn**

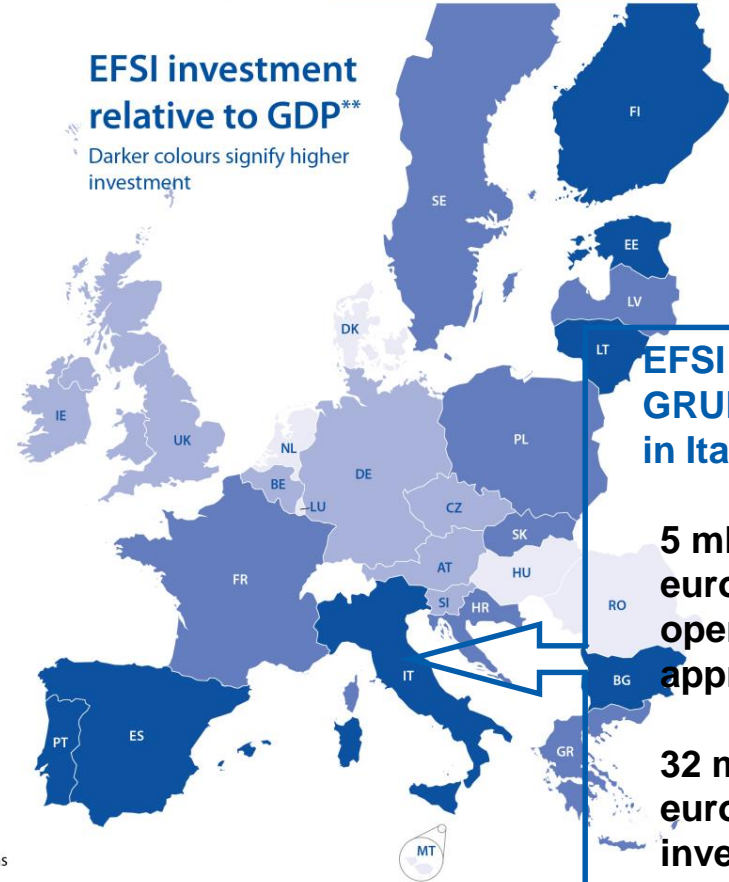
\* EIB-approved: EUR 27.9bn  
EIF-approved: EUR 9bn

### EFSI investment by sector\*\*



### EFSI investment relative to GDP\*\*

Darker colours signify higher investment



**EFSI - GRUPPO BEI in Italia**

**5 mld di euro di operazioni approvate**

**32 mld di euro di investimenti attivati**

\*\*based on approved operations

# Progetti finanziati dal Gruppo BEI sotto EFSI: qualche esempio

## IF TRI EN NORD-PAS DE CALAIS

- **Prima operazione con blending** di risorse pubbliche e private in Francia che combina **EU structural and investment funds (ESIF) con risorse BEI, National promotional bank (CDC) e finanziamenti privati.**
- Operazione a supporto della **low carbon economy** nella Regione Nord-Pas de Calais a favore di progetti ad alto ritorno socio-economico ed ambientale.

## ARVEDI

- **Primo progetto italiano** approvato sotto EFSI nel settore dell'**innovazione.**
- Prestito BEI finalizzato a finanziare parzialmente e a condizioni favorevoli il più ampio piano di investimenti che il Gruppo Arvedi ha lanciato nel 2014 e che permetterà al Gruppo di consolidare il proprio posizionamento leader e all'avanguardia tecnologica in un settore globale altamente competitivo.

## NOVAMONT

- Prestito BEI finalizzato a sostenere la **ricerca e lo sviluppo aziendale.**
- Plafond teso a migliorare la supply chain (la catena di approvvigionamento e distribuzione) nel settore della biochimica e delle bioplastiche.





# Piattaforme piano Juncker

BEI e FEI stanno sviluppando piattaforme di investimento con CDP in diversi campi:

- **COSME**: piattaforma di **risk sharing** con una dotazione di 225 milioni di euro per sostenere nuovi investimenti di PMI per oltre 6,2 miliardi di euro
- **ITAtech**: investimento congiunto FEI-CDP di 200 milioni di euro a sostegno di iniziative di **technology transfer**, in particolare spin off o start up originati da università o centri di ricerca italiani
- **Agri: blending** di fondi strutturali con fondi BEI e CDP per sostenere investimenti a supporto delle attività di **allevamento, trasformazione e marketing della produzione agricola** da parte di **PMI e piccole MidCap**.
- **Grandi Infrastrutture**: Accordo di co-finanziamento CDP-BEI per le grandi infrastrutture

A breve saranno lanciate altre piattaforme BEI-FEI attualmente allo studio con CDP e focalizzate sul cambiamento climatico e al supporto alle MidCap attraverso strumenti di *risk sharing*.

# Il secondo Pilastro del Piano di Investimenti per l'Europa: l'Advisory Hub

## DOMANDA

Promotori del progetto

Autorità pubbliche

Stati Membri

Settore privato

Contenuti sul Web+ Portale Web+ Help Desk

## Polo europeo di consulenza per gli investimenti

*Gestito dalla Bei in collaborazione con la CE*

### Programmi ed attività di consulenza della Bei già esistenti

- Sostegno al progetto (JASPERS, sostegno alla preparazione ed implementazione del progetto)
- Strumenti finanziari (fi-compass, servizi bilaterali per le Autorità di gestione)
- Accesso al credito (Consulenza InnovFin, EPEC, NPST)

### Consulenza ed assistenza tecnica aggiuntive

- Sostegno a nuovi investimenti anche in aree rilevanti per i target EFSI
- Identificazione dei bisogni nel momento in cui si manifestano

### Esperienza delle istituzioni che sono partner del polo

- Network di istituzioni incluso Gruppo Bei, CE, National Promotional Banks, etc.
- Modello di collaborazione integrata

## OFFERTA

# Il terzo Pilastro del Piano di Investimenti per l'Europa: il contributo della BEI

Il contributo del Gruppo BEI al terzo pilastro dell'IPE, ad oggi, passa attraverso la pubblicazione di due report :

- **Breaking Down Investment Barriers at Ground Level:** il report si fonda sull'esperienza di prima mano del gruppo BEI delle barriere che ostacolano l'implementazione dei progetti di investimento. Gli **ostacoli principali** analizzati nel report sono relativi a: **regolamentazione, dimensione e struttura dei mercati, vincoli di finanza pubblica e accesso al credito.**
- **Investment and Investment Finance in Europe:** una survey realizzata dalla BEI su oltre 12.500 imprese in tutta Europa, da cui emerge che tra gli ostacoli all'effettivo coinvolgimento di capitali privati, c'è la **mancanza di un quadro chiaro di regole** per la realizzazione delle opere e l'accelerazione del loro completamento.

Country fiche Italia: <http://www.eib.org/infocentre/publications/all/econ-eibis-2016-italy.htm>



## Per concludere... al di là dei numeri

- Il Piano di Investimenti per l'Europa sta funzionando bene.
- Con riferimento ad **EFSI**, le operazioni approvate a maggio 2017 mobiliteranno il **62% del target di 315 miliardi di Euro**.
- I finanziamenti stanno iniziando a raggiungere l'**economia reale**, anche se bisognerà aspettare ancora prima di poterne misurare l'impatto.
- Il Gruppo BEI ha la **capacità di prendere molto più rischio**, grazie alla garanzia europea.
- **Due su tre** beneficiari della garanzia EFSI sono **nuovi clienti BEI**: una chiara dimostrazione dell'**addizionalità**.
- EFSI può fare la differenza **solo se** accompagnato dalle necessarie **riforme della regolamentazione** che rendano l'Europa un ambiente "investment-friendly".
- EFSI ha introdotto un **nuovo paradigma** per l'impiego delle scarse risorse pubbliche – il finanziamento che beneficia della garanzia EFSI può essere **combinato con altri fondi europei**, in particolare con gli strumenti finanziari europei, **amplificandone l'effetto**.