

Fotografie di Agostino Lelli Mami, tratte dal fondo omonimo conservato presso la Biblioteca Malatestiana di Cesena.



La famiglia di Agostino Lelli-Mami, con amici, a San Vittore di Cesena, tra il 1905 e il 1906 – fotografia di Agostino Lelli-Mami



Il passaggio della prima autocorriera sul Ponte Vecchio di Cesena, intorno al 1909: sulla sinistra la chiesetta della Brenzaglia, poi distrutta durante la Seconda guerra mondiale – fotografia di Agostino Lelli-Mami



La semina a San Vittore di Cesena, intorno al 1910 –
fotografia di Agostino Lelli-Mami



La potatura a San Vittore di Cesena, intorno al 1910 –
fotografia di Agostino Lelli-Mami



Operai di un'officina elettro galvanica nel cortile del palazzo Lelli-Mami a Cesena, intorno al 1911 – fotografia di Agostino Lelli-Mami



Roversano (Cesena), 17 marzo 1912: un momento della “Festa degli alberi”
– fotografia di Agostino Lelli-Mami



Raccolta di bende e teli destinati alla Croce rossa italiana di Cesena, durante la Prima guerra mondiale, tra 1915 e 1918 –

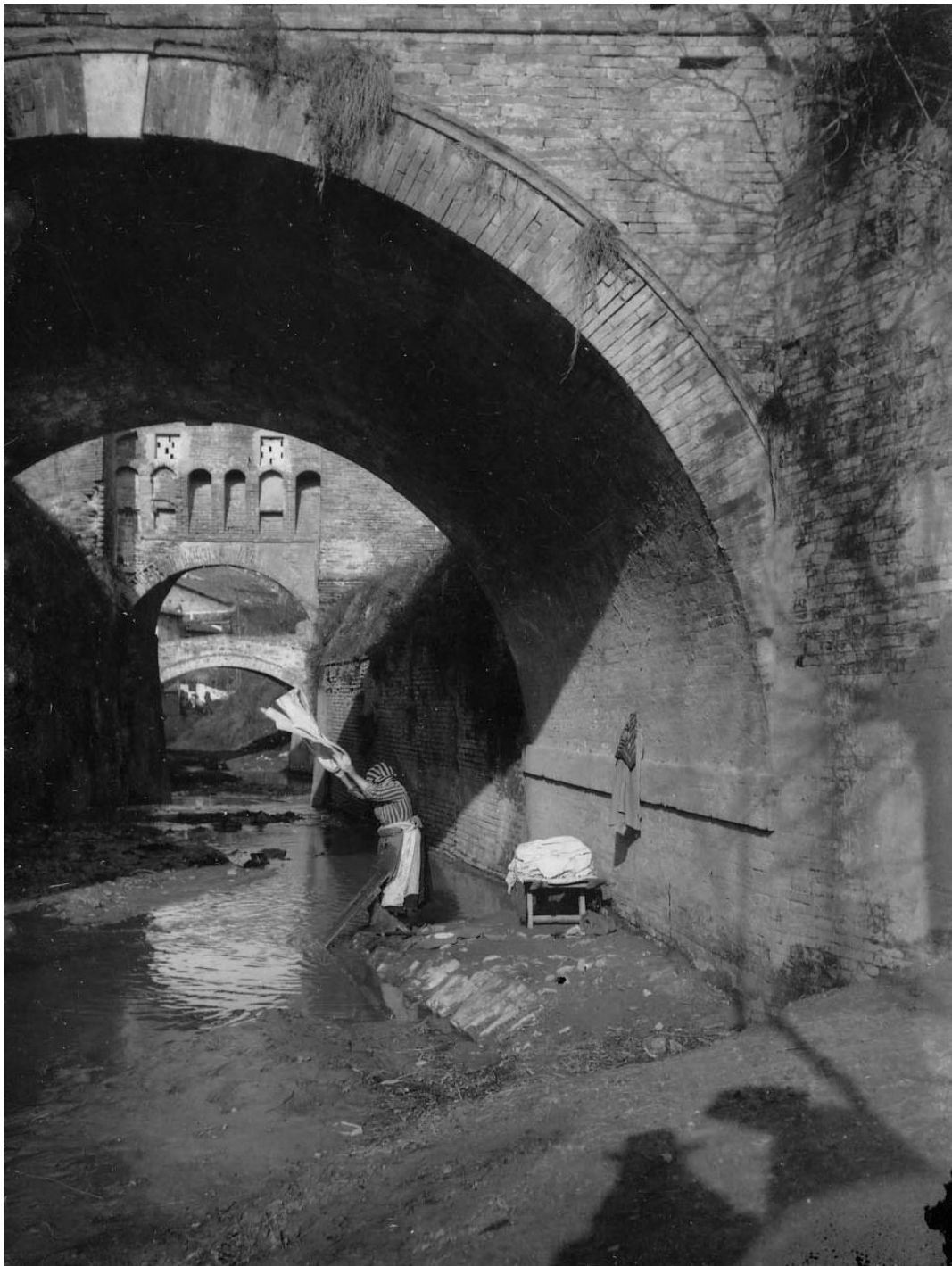
fotografia di Agostino Lelli-Mami



La famiglia di Giovanni Lelli Mami al mare, tra il 1925 e il 1926 –
fotografia di Agostino Lelli-Mami



Ritratto di signora sulla spiaggia, intorno al 1931 –
fotografia di Agostino Lelli-Mami



Cesena, 1934: una lavandaia sul torrente Cesuola –
fotografia di Agostino Lelli-Mami