

# BANDO 2022 DELLA CONSULTA E-R NEL MONDO PER ENTI LOCALI E APS

---

Gianfranco Coda e Diana Constantinescu

23 febbraio 2022

# INDICE

Obiettivi e Attività

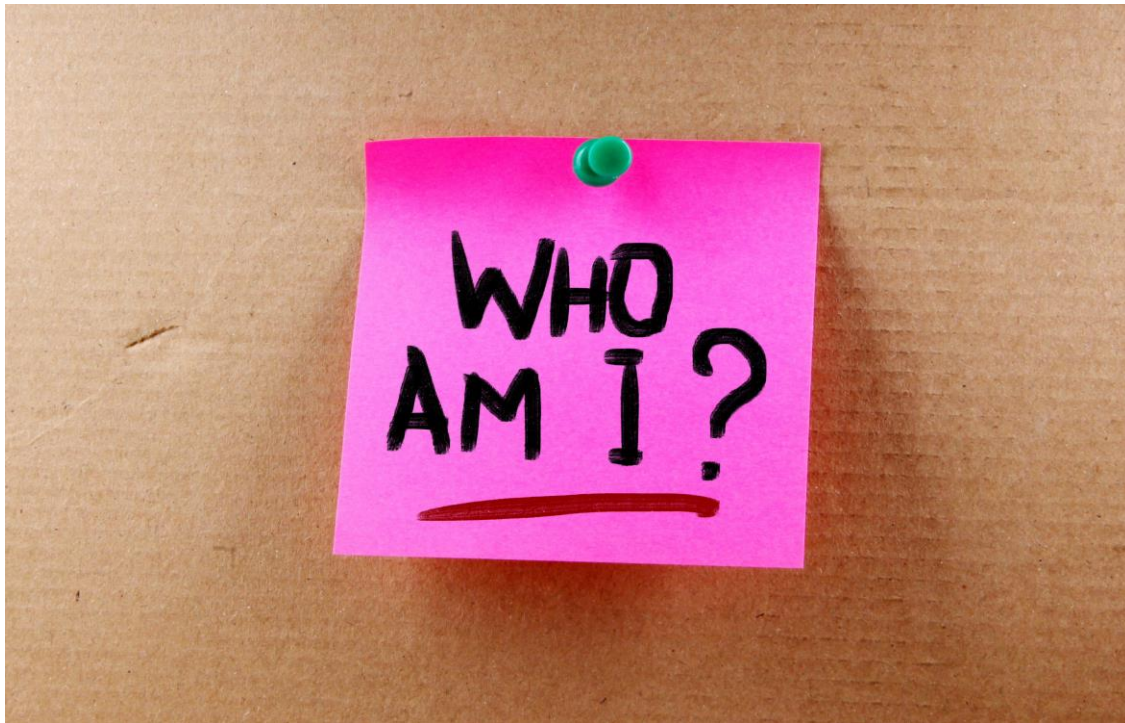
Progettazione

Spese

Consigli

# BANDO 2022 - I REQUISITI

---



- **ENTI LOCALI:** Comuni, province, unioni di comuni che abbiano sede in Emilia-Romagna
- **APS:** Le associazioni di promozione sociale che siano iscritte all'elenco regionale dell'Emilia-Romagna e che abbiano lavorato sui temi dell'emigrazione negli ultimi 3 anni

# BANDO 2022 - GLI OBIETTIVI E I TEMI (1)

---

## Obiettivi

Il progetto deve mettere al centro i nostri concittadini che sono emigrati all'estero e i loro discendenti attraverso eventi e attività di carattere culturale, sociale e formativo

## Temi

La lingua italiana ma anche i nostri dialetti. La nostra musica ma anche le nostre opere d'arte. I nostri film ma anche il nostro teatro. E poi la cucina, le tradizioni, le storie di luoghi e di persone

# BANDO 2022 - GLI OBIETTIVI E I TEMI (2)

## Obiettivi

Sono quelli scritti all'inizio del Bando.  
Vanno letti con attenzione e declinati  
nella mia proposta progettuale!

- a) attivare e valorizzare partenariati con le nostre associazioni e le comunità di emiliano-romagnoli nel mondo, anche attraverso l'uso di piattaforme on-line, con l'obiettivo di favorire la circolazione delle informazioni e della cultura;
- b) riscoprire e valorizzare le storie della nuova e della vecchia emigrazione anche con la prospettiva di valorizzare il Museo virtuale dell'emigrazione emiliano-romagnola - MIGRER (<https://www.migrer.org/>);
- c) promuovere la diffusione della conoscenza della lingua italiana, anche in collaborazione con scuole di lingua che hanno sede nei Paesi esteri;
- d) valorizzare e far conoscere la nostra regione, la sua cultura e le sue tradizioni, attraverso la realizzazione di iniziative ed eventi (anche on -line) che possono essere legati a ricorrenze particolari e anniversari;

# BANDO 2022 - GLI OBIETTIVI E I TEMI (3)

---

- e) riscoprire e valorizzare l'emigrazione femminile ed il ruolo delle donne nelle comunità di emigrati e nella società del paese di emigrazione;
- f) valorizzare, attraverso il coinvolgimento in iniziative anche di tipo formativo, le giovani generazioni di discendenti e di nuova emigrazione;
- g) promuovere e valorizzare le eccellenze dell'enogastronomia dell'Emilia-Romagna anche in collaborazione con le realtà del territorio;
- h) promuovere e favorire il turismo delle radici attraverso iniziative, studi, ricerche, eventi, attività, itinerari, rivolti agli emiliano-romagnoli che vivono all'estero e ai discendenti di seconde e terze generazioni.



# BANDO 2022 - GLI OBIETTIVI E I TEMI (4)

---



Le attività progettuali possono essere finalizzate alla costituzione di gemellaggi/partenariati anche **VIRTUALI** tra EELL e APS del territorio regionale e le nostre associazioni di emiliano-romagnoli nel mondo con l'obiettivo di rafforzare le relazioni con le comunità all'estero attraverso la conoscenza della cultura e delle tradizioni della nostra regione.

# BANDO 2022 - LE ATTIVITÀ (1)

---

## Cosa posso fare?

Il bando finanzia eventi e attività di vario tipo: ricerche, spettacoli, siti web, piattaforme, documentari, film, corsi...ma quest'anno sarebbe bello se molte di queste attività potessero essere fatte on-line. Abbiamo pensato a gemellaggi tra comuni e le APS con le nostre associazioni di emiliano-romagnoli per organizzare dei momenti di incontro, riflessione, conoscenza tra persone.



## Quando?

Ricorda che tutte le attività del tuo progetto devono svolgersi nel 2022 e anche le spese si devono riferire ad attività che si intendono realizzare in questo periodo di tempo!



# BANDO 2022 - LE ATTIVITÀ (2)

---

Inoltre, non dimenticate:

- ✓ la Settimana della Lingua italiana nel mondo;
- ✓ la Settimana della Cucina italiana nel mondo;
- ✓ figure importanti della nostra cultura da celebrare e ricordare!



Puoi consultare la nostra sezione del sito dedicata alla [Casa della Memoria](#)

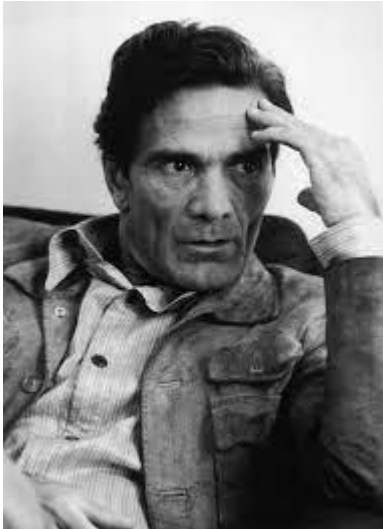
Il nostro Museo Virtuale dell'emigrazione [Migrer](#)

Oppure le pagine dedicate alla cultura della nostra regione [Emilia-Romagna Creativa](#)

# BANDO 2022 - LE ATTIVITÀ (3)

---

Ci sono alcune ricorrenze importanti nel 2022?



I 100 anni dalla nascita di Pier Paolo Pasolini



I 100 anni dalla nascita del burattinaio  
[Otello Sarzi](#)

# BANDO 2022 - LA PROGETTAZIONE (1)

## Descrizione delle attività progettuali previste

In questa sezione della modulistica (punto 7 dell' [Allegato 3](#)) devo descrivere in maniera dettagliata e puntuale il progetto. Conviene partire da una descrizione generale di quelli che sono gli obiettivi per poi declinare in maniera puntuale le singole attività indicando la tipologia di azione (una ricerca di materiali; la realizzazione di un documentario; una degustazione di prodotti tipici etc etc), dove e quando la si vuole realizzare, i soggetti coinvolti (possibilmente specificando numero e profilo) sia nella realizzazione che come target della mia attività, quali e quante risorse utilizzerò per la sua realizzazione. Deve essere chiaro il nesso tra [ATTIVITA'](#) e [SPESE](#)!



# BANDO 2022 - LA PROGETTAZIONE (2)

---

## **Quante informazioni devo inserire?**

Chi leggerà il progetto in fase di valutazione avrà bisogno di tutta una serie di informazioni che dovrà rinvenire nell'Allegato 3.

Un progetto scritto bene è un progetto chiaro per il quale il valutatore non si pone domande e non ha necessità di richiedere integrazioni per capire cosa si vuole realizzare.

# BANDO 2022 - IL PARTENARIATO (1)

## Il partner del progetto

Posso scegliere come partner qualsiasi tipologia di soggetto pubblico e privato che condivida la mia idea progettuale e che contribuisca con risorse (umane e/o finanziarie) alla realizzazione del progetto. In questo bando è possibile avere 2 tipologie di partner:

- ✓ **Finanziario:** contribuisce con risorse economiche e umane proprie e ha capacità di spesa;
- ✓ **Non finanziario:** partecipa alla realizzazione delle attività mettendo a disposizione spazi, risorse umane, competenze, ma non ha capacità finanziaria;



# BANDO 2022 - IL PARTENARIATO (2)

---

## Il partner del progetto

Il partner è un elemento fondamentale del progetto perché aiuta il Capofila a programmare e a realizzare attività. Il suo ruolo deve essere chiaro ed evidente all'interno del progetto!

**Ricorda:** se hai come partner un'Associazione di ER nel mondo hai una premialità in fase di valutazione!

**Attenzione ai partenariati  
troppo numerosi**



**Cosa non può fare il partner?**

**NON** può in nessun caso fatturare spese al Capofila!

# BANDO 2022 - I RISULTATI ATTESI

---

## Cosa sono?

Ho descritto in maniera chiara e dettagliata il mio progetto, ma cosa mi attendo da queste attività? Non devo inventare nulla ma devo semplicemente descrivere quali sono i risultati che mi attendo dal progetto.

## Alcuni esempi

L'obiettivo del mio progetto è far conoscere il fenomeno migratorio dalla Romagna tra le 2 guerre. Le attività che realizzo sono un documentario e un convegno online.

Ma quale risultato mi attendo?

Una maggiore conoscenza di queste storie tra i giovani (ho un target specifico!). Oppure il recupero di una memoria storica che si stava perdendo. Magari la formalizzazione di rapporti tra il mio comune e quello di destinazione. O chissà, la partecipazione del documentario che realizzo ad un Festival..

# BANDO 2022 - GLI OUTPUT

---

Cosa sono?

Avrò anche degli output di progetto? Un video, un documentario, un libro, una ricerca, una mostra fotografica, una targa commemorativa...Ricordate che dovete mettere il logo della Consulta!





# BANDO 2022 - TARGET E DIVULGAZIONE

## Target

E' fondamentale definire qual è il target delle mie attività, ovvero quale gruppo è il destinatario delle mie attività. Ma soprattutto devo chiarire perché l'ho individuato e come intendo coinvolgerlo.

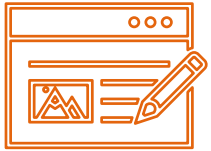


## Divulgazione

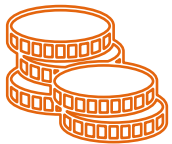
Non faccio un progetto per tenerlo chiuso in un cassetto, ma farò di tutto per farlo conoscere alla mia comunità attraverso una serie di azioni: campagna social, convegni, incontri, stampa. Non devo però dimenticare che devo sempre mettere il **LOGO della Consulta** in tutti i prodotti che realizzo!

# BANDO 2022 - LE SPESE (1)

---



Le attività del progetto si devono svolgere nel **corso del 2022**.



**TUTTE le spese** devono essere indicate nel Piano finanziario del progetto.



**I documenti di spesa** devono essere emessi dal 01/01/2022 alla data di scadenza per la presentazione della rendicontazione.

---

**Attenzione:** Il costo minimo del progetto non può essere inferiore a 5.000 euro

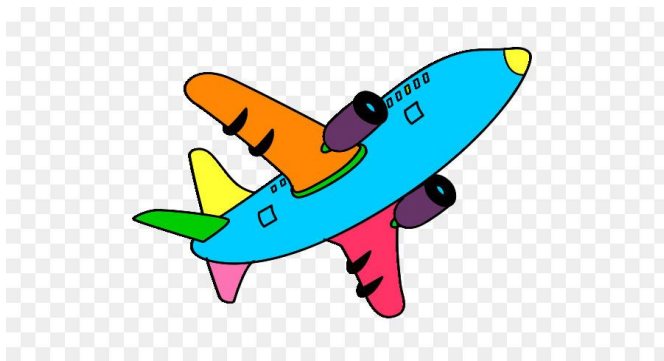
# BANDO 2022 - LE SPESE (2)

---

## A – Le spese di trasporto

Sono ammissibili tutte le spese di trasporto sostenute dal beneficiario, dai suoi partner finanziari o da persone che sono state individuate nel progetto (ricercatore, politico, artista, etc) **PURCHE'** sia rilevabile un **collegamento esplicito tra le spese di trasporto e le attività progettuali**.

**NB:** In fase di progettazione dovete indicare il numero di persone che fanno il viaggio, dove e per quale attività.



### Per esempio:

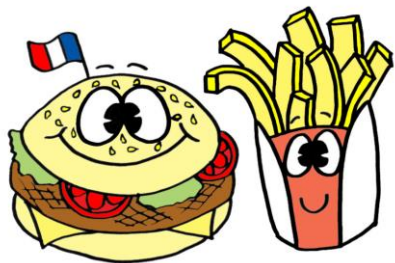
- Biglietto aereo di 700 € volo Bologna-Parigi per la realizzazione della ricerca sui discendenti di Giuseppe Verdi;
- 16.000 € per 20 biglietti aerei Milano-NY per i componenti della Banda cittadina per festa dell'Associazione.

# BANDO 2022 - LE SPESE (3)

## B – Le spese di vitto

Sono ammissibili tutte le spese di vitto sostenute dal beneficiario, dai suoi partner finanziari o da persone che sono state individuate nel progetto (ricercatore, politico, artista, etc) **PURCHE'** sia rilevabile un **collegamento esplicito tra le spese e le attività progettuali**.

**NB:** in fase di progettazione dovete indicare il numero di pasti e il numero di persone, nel rispetto dei massimali individuati dal Bando.



### Per esempio:

- 61,10 € per 2 pasti del ricercatore a Parigi;
- 3.666 € per 20 componenti della Banda cittadina a NY pari a 2 pasti per 3 giorni di permanenza.

**NB:** i pasti devono essere un unico scontrino/ricevuta oppure è permesso utilizzare buoni pasto

# BANDO 2022 - LE SPESE (4)

---

## C – Le spese di alloggio

Sono ammissibili tutte le spese di alloggio sostenute dal beneficiario, dai suoi partner finanziari o da persone che sono state individuate nel progetto (ricercatore, politico, artista, etc) **PURCHE'** sia rilevabile un **collegamento esplicito tra le spese di alloggio e le attività progettuali.**

**NB:** in fase di progettazione dovete indicare il numero di notti e il numero di persone, nel rispetto dei massimali individuati dal Bando.



### Per esempio:

- 240 € per 2 notti del ricercatore a Parigi;
- 7.200 € per 20 componenti della Banda cittadina per 3 notti a NY.

# BANDO 2022 - LE SPESE (5)

## **D – Le spese per organizzare eventi, acquisizione e noleggio servizi**

Il progetto può prevedere la realizzazione di eventi per i quali si renda necessario il noleggio di attrezzature (PC, videoproiettore, microfoni etc), l'affitto di locali (per una festa, una cerimonia, una presentazione, una proiezione etc) oppure il ricorso a varie tipologie di altri servizi (catering, interpretariato, pulizie, riprese, montaggio video etc).

### **Per esempio:**

- Ho bisogno di un PC: lo compro o lo noleggio?
- Ho bisogno di 10 sedie per una riunione: le compro o le noleggio?

**NO**  
acquisto beni durevoli!



# BANDO 2022 - LE SPESE (6)

---

## E – Acquisto di beni

Abbiamo appena detto che non si possono comprare beni durevoli.

Posso però acquistare tutti quei beni deperibili che sono necessari alla realizzazione di attività all'interno del mio progetto quali degustazioni di prodotti tipici, visione di documentari sul mio paese.

### Per esempio:

Alcuni giovani chef di una scuola partner del mio progetto devono far vedere la preparazione di una ricetta tipica regionale. Posso acquistare i prodotti alimentari?



# BANDO 2022 - LE SPESE (7)

## F – Compensi per esperti

Il progetto può prevedere compensi per ricercatori, artisti, docenti, relatori che siano coinvolti in attività ammissibili dal Bando e che siano coerenti con le attività proposte. Questo tipo di attività devono produrre un output, per cui è meglio delineare in fase progettuale le varie fasi dell'attività.



### Per esempio:

- 2.000 € per una cantante di arie verdiane per evento di ottobre a Buenos Aires;
- 3.500 € per ricercatore sull'emigrazione di giovani donne tra le 2 guerre.

**NB:** dovete fare un contratto o una lettera di incarico!



# BANDO 2022 - LE SPESE (8)

## **G – Spese di promozione**

Sia durante la fase di realizzazione che la fase di conclusione, il progetto può prevedere una serie di azioni di promozione.



Se prevedo di fare un concerto, può essere che io debba sostenere delle spese di promozione per la stampa delle locandine o per realizzare una grafica da usare sui social oppure online.

Oppure posso avere bisogno di acquistare dei gadget: matite, borsine di tela, bandierine o altri piccoli gadget, che mi serviranno per la promozione e diffusione del mio progetto.

In quest'ultimo caso è sempre meglio evidenziare nel punto «Attività comunicative e divulgative» il fatto che alcuni output del progetto verranno utilizzati eventualmente anche per attività future.

# BANDO 2022 - LE SPESE (9)

## H – Spese del personale

Nel limite del 20% del totale delle voci da A a G, possono essere rendicontate le ore di lavoro del beneficiario e/o dei suoi partner finanziari.

Non rientrano in questa tipologia di spesa le spese per prestazioni specialistiche (vedi punto F) o **per personale che NON abbia ruoli amministrativi e di gestione del progetto.**



# BANDO 2022 - LE SPESE (10)

## I – Costi indiretti

In questa voce, nella misura del 10% massimo delle voci da A a G, rientrano tutte quelle tipologie di spese che non possono essere rendicontate in maniera puntuale: fotocopie, telefonate, utenze varie etc.

Questa tipologia di spesa non deve essere dettagliata e anche in fase di rendicontazione non è necessario presentare alcuna tipologia di documento fiscale.

**Il nostro consiglio è di inserirli sempre in fase di progettazione!**



# BANDO 2022 - LE SPESE NON AMMISSIBILI

**Non sono ammissibili né in fase di progettazione né in fase di rendicontazione:**

- i. spese per acquisto di beni strumentali e durevoli;
- ii. spese per trasferte (viaggi e soggiorni) a tariffe non di classe economica;
- iii. spese fatturate da parte dei partner del progetto al proponente;
- iv. il lavoro prestato volontariamente, in qualunque modo rendicontato;
- v. l'erogazione di emolumenti di qualsiasi natura da corrispondere al personale interno del beneficiario e/o dei partner;
- vi. compensi a chi ricopre cariche sociali (per es.: Consulori, Presidenti di Associazioni, segretari ecc.);



# BANDO 2022 - I CRITERI DI VALUTAZIONE

## Perché leggerli?

E' fondamentale leggere i criteri di valutazione per fare un'autovalutazione preventiva.

Gli obiettivi del mio progetto sono chiari?

Le spese sono coerenti con le attività?

Ho descritto in maniera chiara come coinvolgerò il mio target?

Le mie azioni di divulgazione sono efficaci?

Il Nucleo di valutazione utilizzerà quegli stessi criteri per cui è importante conoscerli!



# BANDO 2022

---

## Ancora qualche piccolo passo...

- ✓ Ricontrollo tutta la documentazione: che ci siano tutti i moduli, che siano compilati correttamente e che ci sia la firma del Legale Rappresentante e dei partner (se firma autografa allegare Documento Identità);
- ✓ Verifico la scadenza del bando e cerco di non attendere l'ultimo minuto per l'invio!
- ✓ **Copio e incollo l'indirizzo PEC della Consulta così non sbaglio!**





GRAZIE A TUTT\* PER L'ATTENZIONE!  
L'AREA A SUPPORTO DELLA CONSULTA È A DISPOSIZIONE PER QUALSIASI  
CHIARIMENTO SUL BANDO.

BASTA SCRIVERE A:

[consulta@regione.emilia-romagna.it](mailto:consulta@regione.emilia-romagna.it)

