

Strategia dell'UE contro la povertà

9 marzo 2026 (online)



La **prima strategia dell'UE contro la povertà** è stata annunciata negli orientamenti politici 2024-2029 con l'obiettivo di "aiutare ***le persone ad accedere alla protezione e ai servizi essenziali di cui hanno bisogno, affrontando nel contempo le cause profonde della povertà***".

Nel suo discorso sullo stato dell'Unione 2025, la presidente von der Leyen ha inoltre sottolineato la necessità di "un'ambiziosa *strategia europea contro la povertà ... per contribuire a eliminare la povertà entro il 2050*".



Perché una strategia dell'UE contro la povertà?



Ragioni politiche — Rafforzare la coesione sociale, affrontare la crescente sfiducia nelle istituzioni e rendere le nostre società più resilienti.



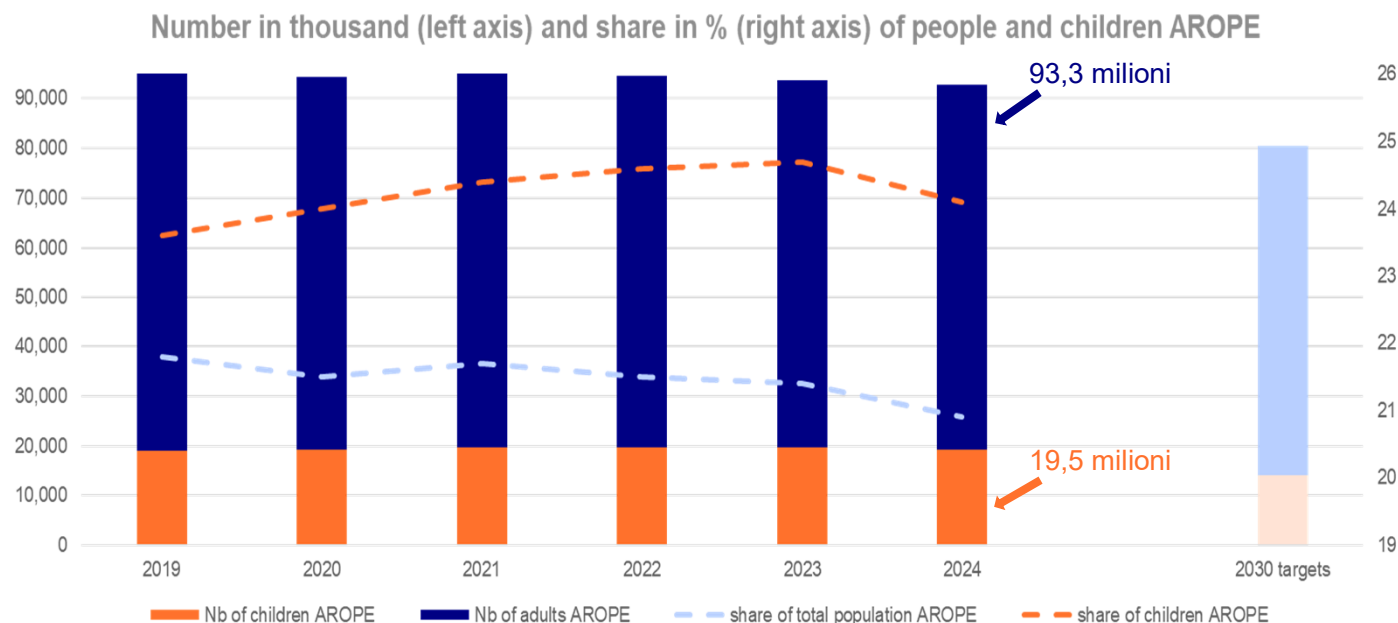
Ragioni sociali — Accelerare il ritmo di riduzione della povertà per raggiungere l'obiettivo di riduzione della povertà dell'UE per il 2030 e contribuire a eliminare la povertà entro il 2050.



Ragioni economiche — Ridurre il costo della povertà e rendere l'UE più competitiva grazie all'arricchimento del capitale umano e all'aumento della forza lavoro (approccio basato sugli investimenti sociali)



Mentre il piano d'azione sul pilastro europeo dei diritti sociali ha fissato obiettivi di riduzione della povertà per il 2030, l'incidenza della povertà rimane elevata nell'UE



Variation between 2019 and 2024:
 2,7 million fewer people in poverty, but 0,25 million more children in poverty

It is necessary to accelerate the pace of poverty reduction to achieve the objective for 2030 of reducing by at least 15 million the number of people AROPE, including at least 5 million children.

Fonte: Eurostat (ilc_PECS01), interruzione delle serie temporali nel 2020

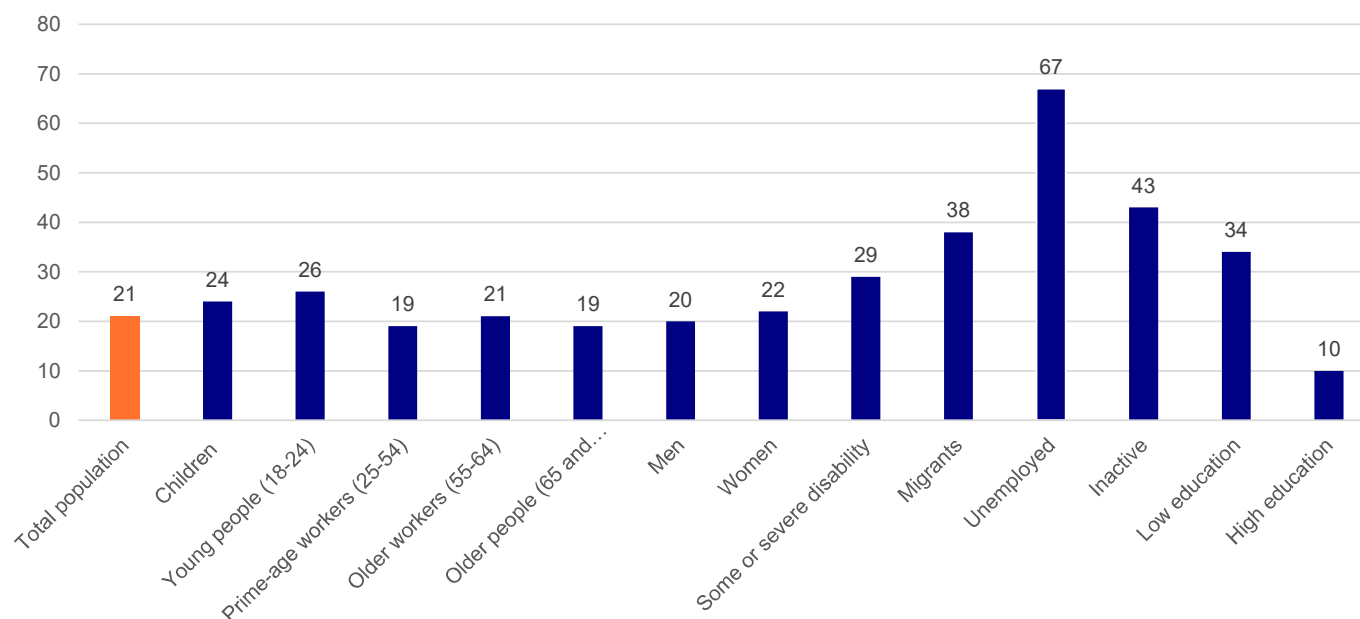
Definizione di rischio di povertà o di esclusione sociale (AROPE): le persone sono AROPE quando sono a rischio di povertà, o gravemente deprivate materialmente e socialmente, o vivono in una famiglia con un'intensità di lavoro molto bassa. Le persone sono incluse una sola volta anche se si trovano in più di una delle situazioni sopra menzionate. Per maggiori informazioni sulla definizione, cfr. [qui](#).



Non tutti sono soggetti alla povertà nella stessa misura.

I disoccupati, le persone al di fuori del mercato del lavoro, i migranti, le persone scarsamente istruite, le persone con disabilità, i giovani e i bambini devono far fronte a tassi di AROPE significativamente più elevati rispetto alla popolazione complessiva

Tassi AROPE (%) per caratteristiche sociodemografiche in media nell'UE, nel 2024



Anche se avere un lavoro è essenziale per proteggersi dal rischio di povertà, non è sempre sufficiente.

In media nell'UE, nel 2024 il reddito dell'**8,2 %** delle persone occupate non impedisce loro di **scendere al di sotto della soglia di povertà e sono quindi in condizioni di povertà lavorativa.**



Principi teorici che guidano il lavoro preparatorio

1. Un approccio incentrato sulla persona

- Con l'obiettivo di sviluppare soluzioni concrete per le persone (agendo sia sulle cause profonde che sui bisogni immediati)
- Un approccio basato sul ciclo di vita
- Concentrarsi sui momenti chiave in cui le persone rischiano di cadere in povertà
- Sostenere e responsabilizzare le persone (ad es. attivazione)

2. Un approccio sistemico

- Con l'obiettivo di tenere conto dei settori di intervento pubblico al di là delle competenze in materia di occupazione e di politica sociale, al fine di rispondere alle varie esigenze dei gruppi vulnerabili

3. Riconoscere il ruolo delle autorità nazionali/locali

- Mirare a sostenere le autorità nazionali e locali nella LORO lotta contro la povertà, ispirandosi alle migliori pratiche in tutta l'UE che hanno dimostrato di funzionare



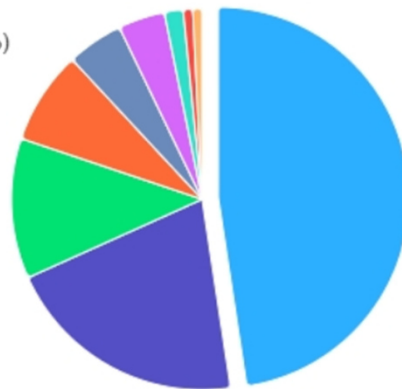
Preparare la strategia



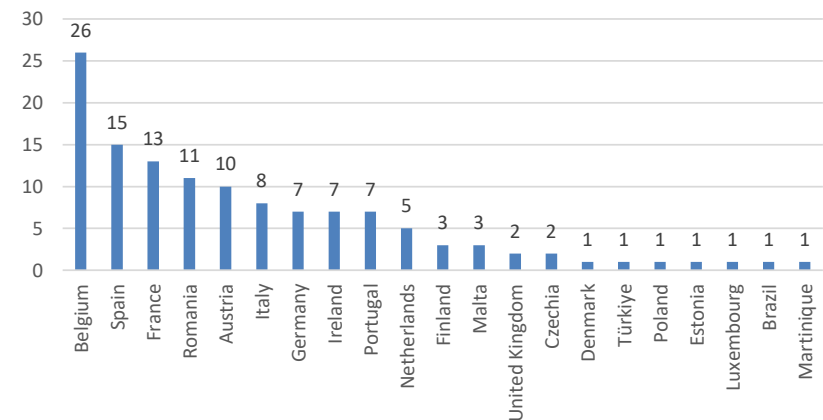
Consultazione pubblica: questionario e CfE

- Il questionario sulla consultazione pubblica ha ricevuto in totale *126 risposte e 59 documenti sulle posizioni*
- L'invito a presentare contributi ha ricevuto in totale *196 risposte e 81 documenti di sintesi*

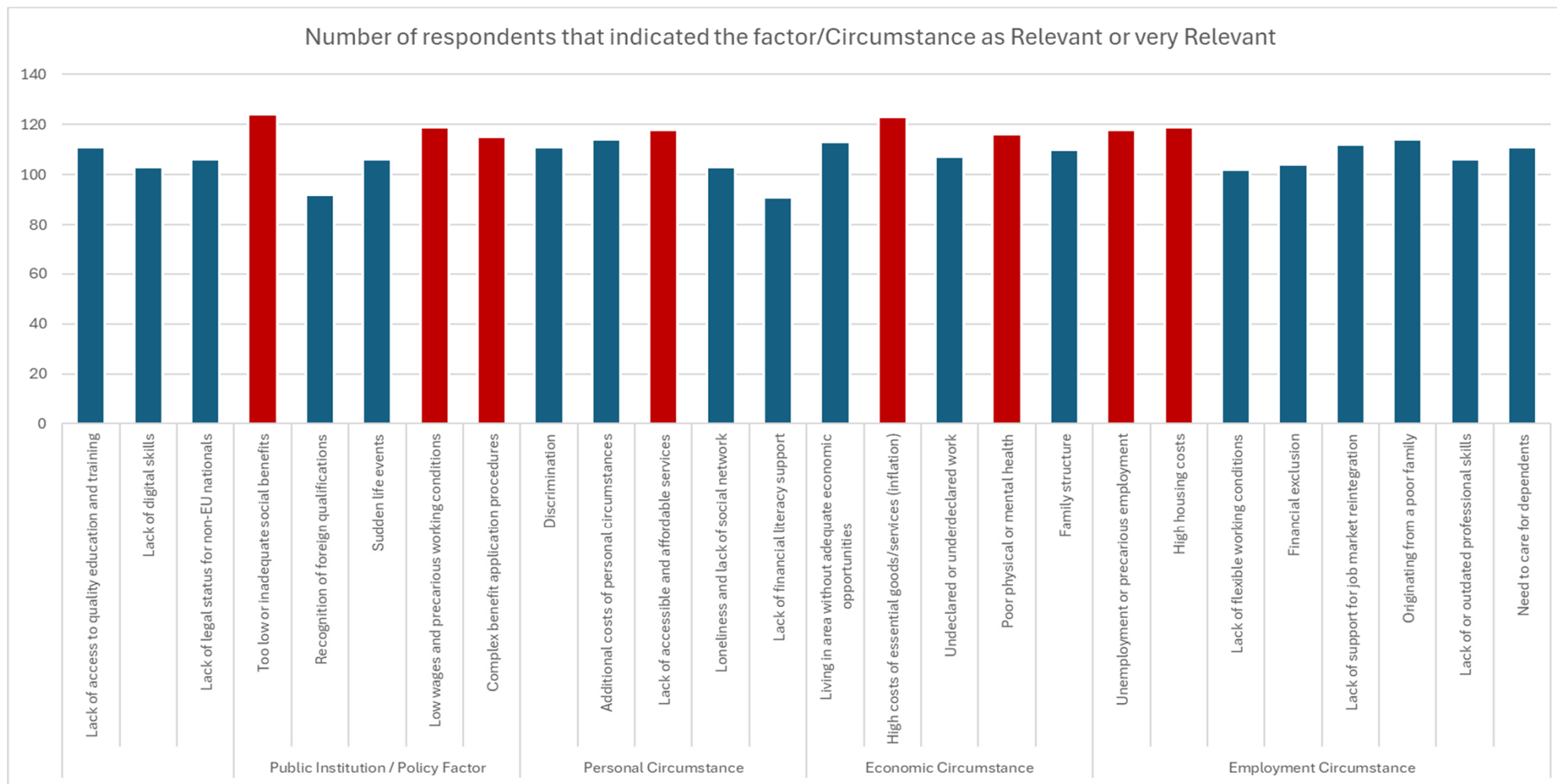
By category of respondent



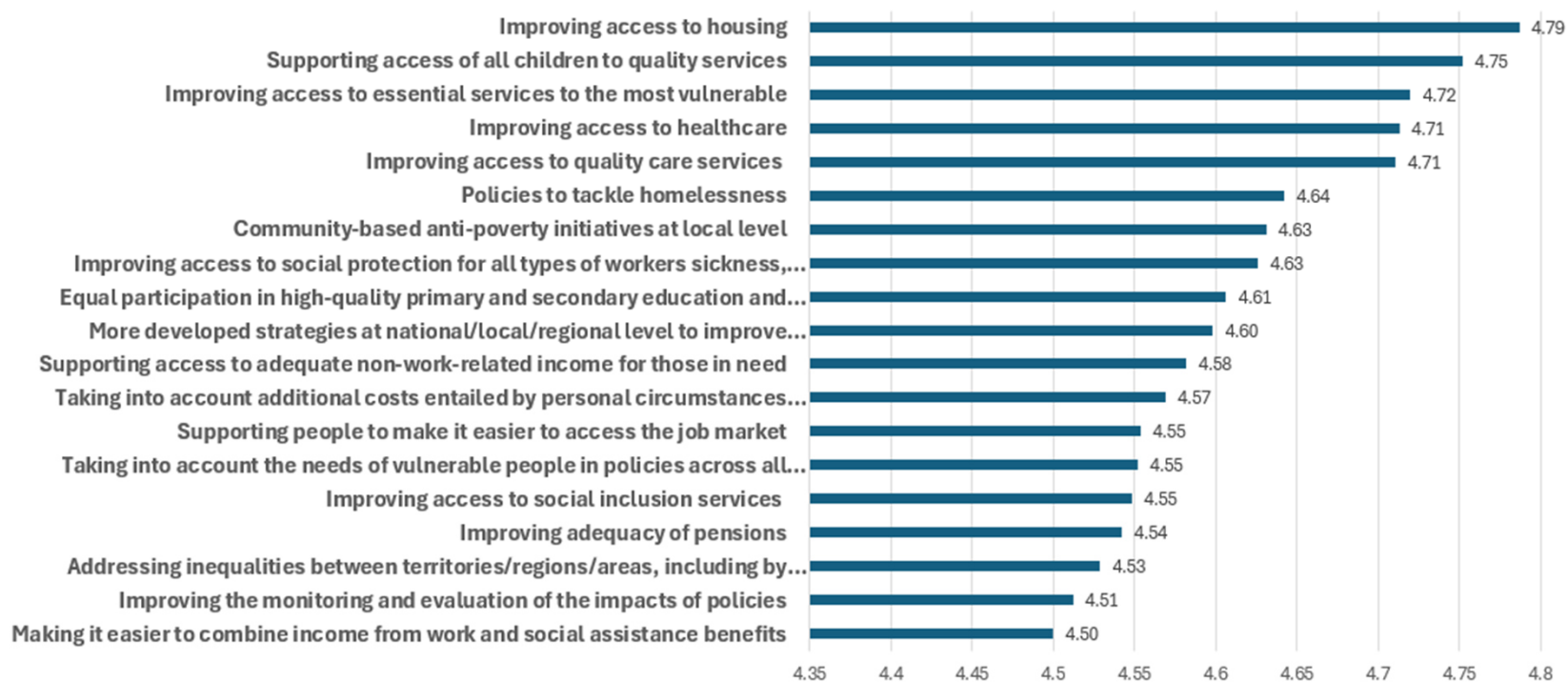
Paese di origine



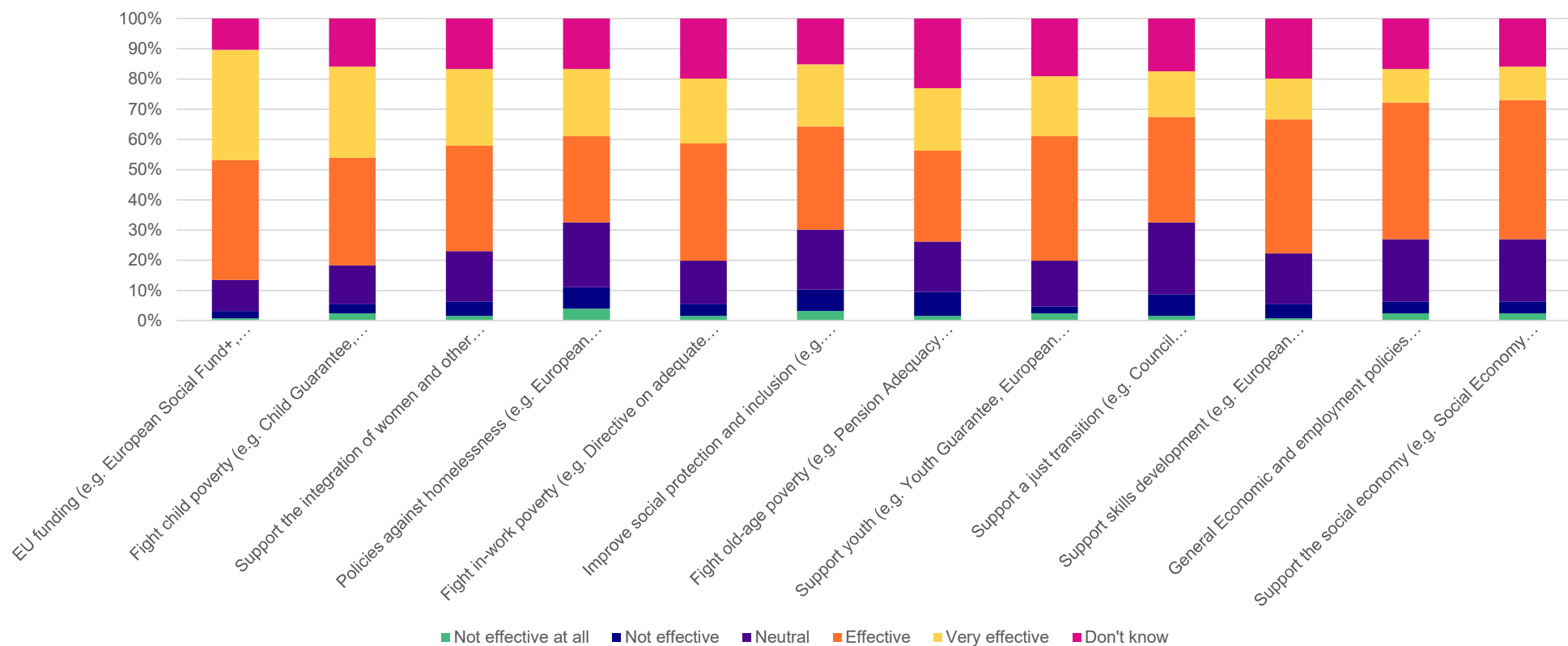
Quali sono le cause più importanti della povertà?



Quali sono le politiche più efficaci per ridurre la povertà?



Quali politiche dell'UE sono state efficaci nella lotta alla povertà?



% dei rispondenti che hanno risposto, classificati per % che hanno risposto in modo molto efficace



Principali raccomandazioni della consultazione pubblica

Protezione sociale adeguata e completa

Assegni universali per figli a carico
Tassazione progressiva con sgravio per le famiglie a basso reddito
Direttiva quadro relativa a un reddito minimo adeguato
Reddito di base universale o reddito minimo

Mercato del lavoro & Occupazione

Formazione professionale a tempo parziale per genitori soli
Programmi di riqualificazione
Opportunità di apprendimento permanente
Livelli salariali di sussistenza

Accesso a servizi di qualità

Centri di assistenza one-stop-shop con accesso centralizzato
Coinvolgimento amministrazioni locali per adattare le soluzioni
Assistenza all'infanzia flessibile e a prezzi accessibili
Pasti scolastici gratuiti nelle zone svantaggiate
Programmi di alfabetizzazione finanziaria
Espandere l'offerta immobiliare a prezzi accessibili
L'alloggio prima di tutto
Sistemi di allarme rapido per prevenire gli sfratti
Divieto di sfratti per le famiglie con bambini

Vulnerabilità intersezionali

Monitorare gruppi vulnerabili specifici (rom, minori, persone con disabilità), ad esempio il loro accesso ai servizi
Affrontare la femminilizzazione della povertà, politiche che tengano conto del genere
Bilancio separato per i gruppi vulnerabili

Diritti fondamentali

Combattere la segregazione educativa
Istituire meccanismi per chiamare le istituzioni a rispondere delle violazioni dei diritti
Combattere lo stigma e le narrazioni negative
Sostenere l'accesso al patrocinio a spese dello Stato per contestare decisioni discriminatorie

Condizioni abilitanti

Coordinamento intersettoriale (sanità, istruzione, occupazione, alloggi)
Approccio multidimensionale alla povertà (al di là delle misure sul reddito)
Prevenzione piuttosto che intervento reattivo
Approcci di partenariato
Elaborazione di politiche basate su dati concreti e valutazione continua
Clausola di condizionalità del finanziamento sociale nel QFP post-2027



Proposta del quadro finanziario pluriennale (QFP)

I quattro settori chiave della politica sociale da sostenere sono indicati nell'allegato VI del regolamento sui piani di partenariato nazionali e regionali (NRPP)

Almeno il 14% della dotazione finanziaria è dedicato al conseguimento degli obiettivi sociali dell'Unione

Il finanziamento da parte dell'UE dipenderà dagli NRPP



Domande per discussione

- *In quali **settori** dovrebbe intervenire l'UE per ottenere il massimo impatto nella riduzione e nella prevenzione della povertà?*
- *Di quali forme di **sostegno o risorse** avrebbero bisogno le autorità nazionali, regionali e **locali**, compresi i responsabili dei regimi di reddito minimo, da parte dell'UE per contribuire in modo più efficace alla riduzione della povertà?*
- *Quali **buone pratiche** potrebbero contribuire alla preparazione della strategia anti-povertà?*

Oggi i Ministri in Consiglio EPSCO a Bruxelles: Rompere il ciclo della povertà: Sviluppare servizi di attivazione e abilitazione incentrati sulla persona

- *Quali misure state attuando che hanno effettivamente rafforzato i **servizi di attivazione e «abilitanti»** incentrati sulla persona per prevenire la povertà e/o l'esclusione sociale?*
- *In che modo le misure di attivazione e «abilitanti» incentrate sulla persona possono essere integrate nella prossima prima strategia anti-povertà dell'UE?*



Grazie per l'attenzione



EMPL-ANTI-POVERTY@ec.europa.eu

© European Union 2026

Unless otherwise noted the reuse of this presentation is authorised under the [CC BY 4.0](https://creativecommons.org/licenses/by/4.0/) license. For any use or reproduction of elements that are not owned by the EU, permission may need to be sought directly from the respective right holders.

