

OSSERVATORIO
PER L'EDUCAZIONE ALLA
SICUREZZA STRADALE



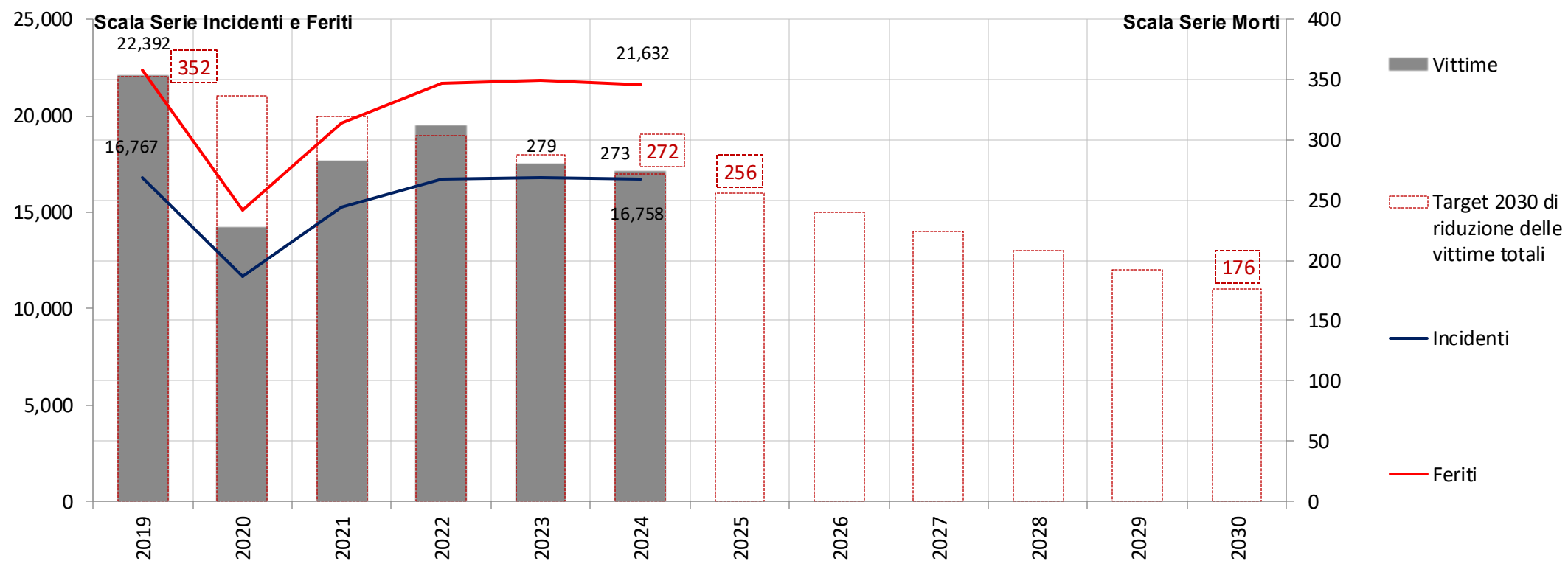
STATI GENERALI DELLA SICUREZZA STRADALE IN EMILIA-ROMAGNA

**1° Edizione
17 novembre 2025**

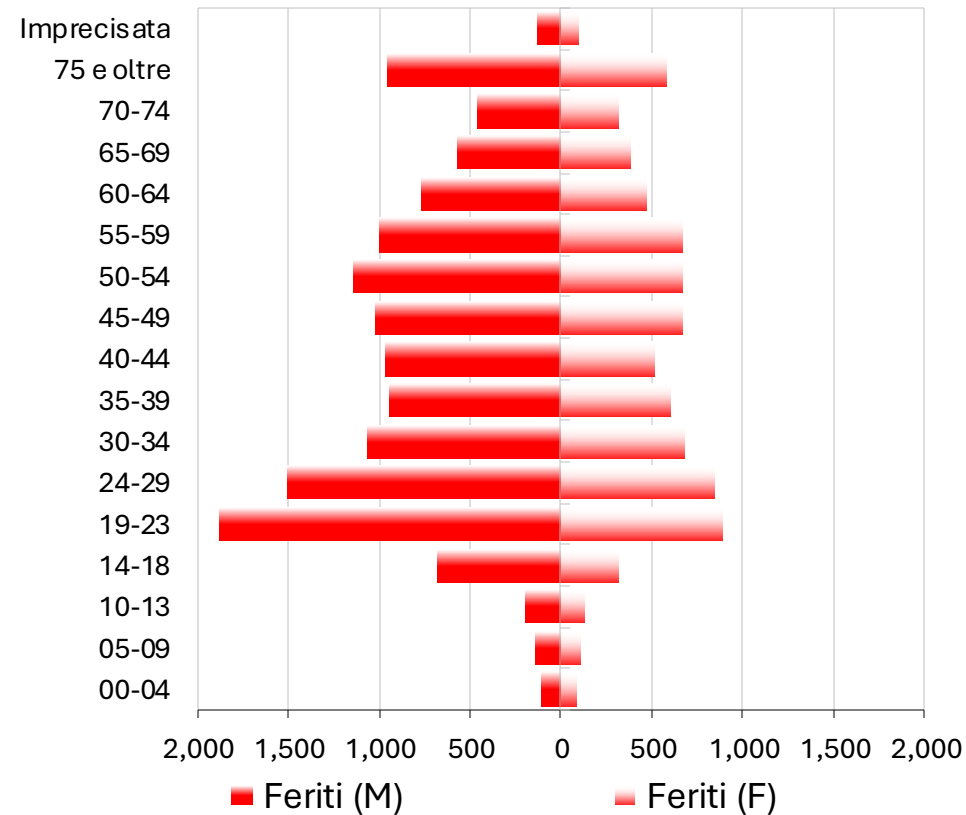
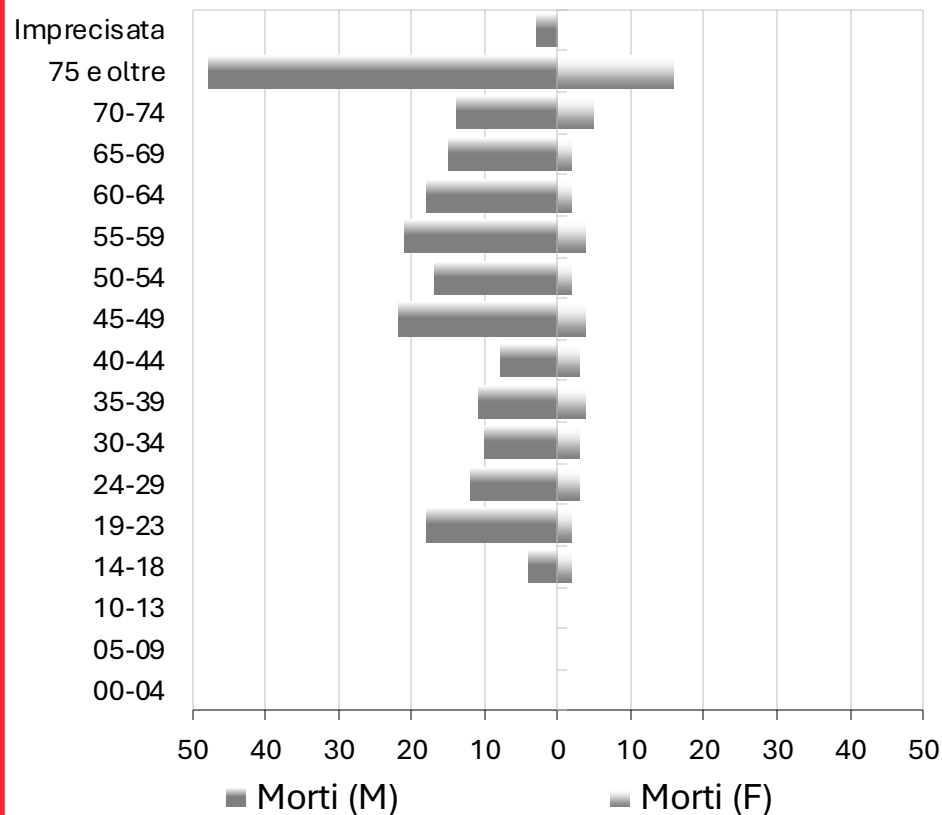
A medium shot of a man with a dark beard and mustache, wearing a maroon crewneck sweater, looking towards the left. In the foreground on the left, the back of another person's head and shoulders are visible, wearing a dark jacket. The background is a plain, light-colored wall with vertical lines.

So last year, 213 people died on our roads.

Incidenti, morti, feriti ed obiettivo UE 2030



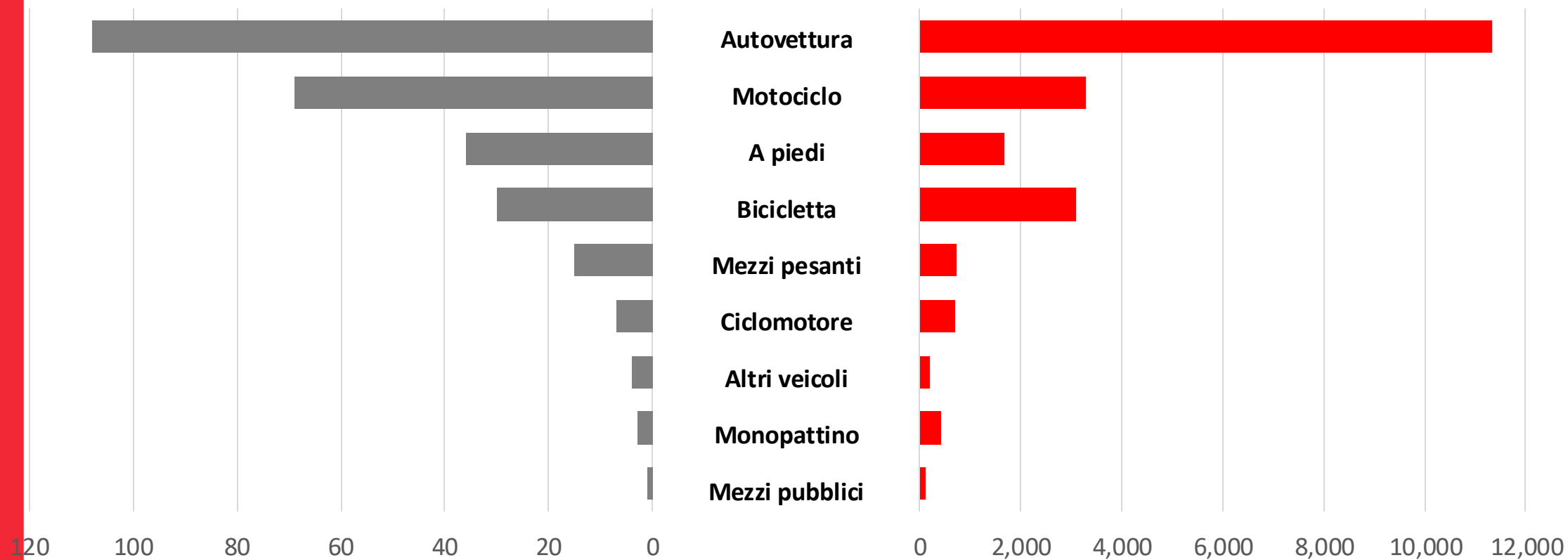
Dati validati 2024: vittime per genere ed età



Dati validati 2024: tipologia di veicolo

Morti

Feriti

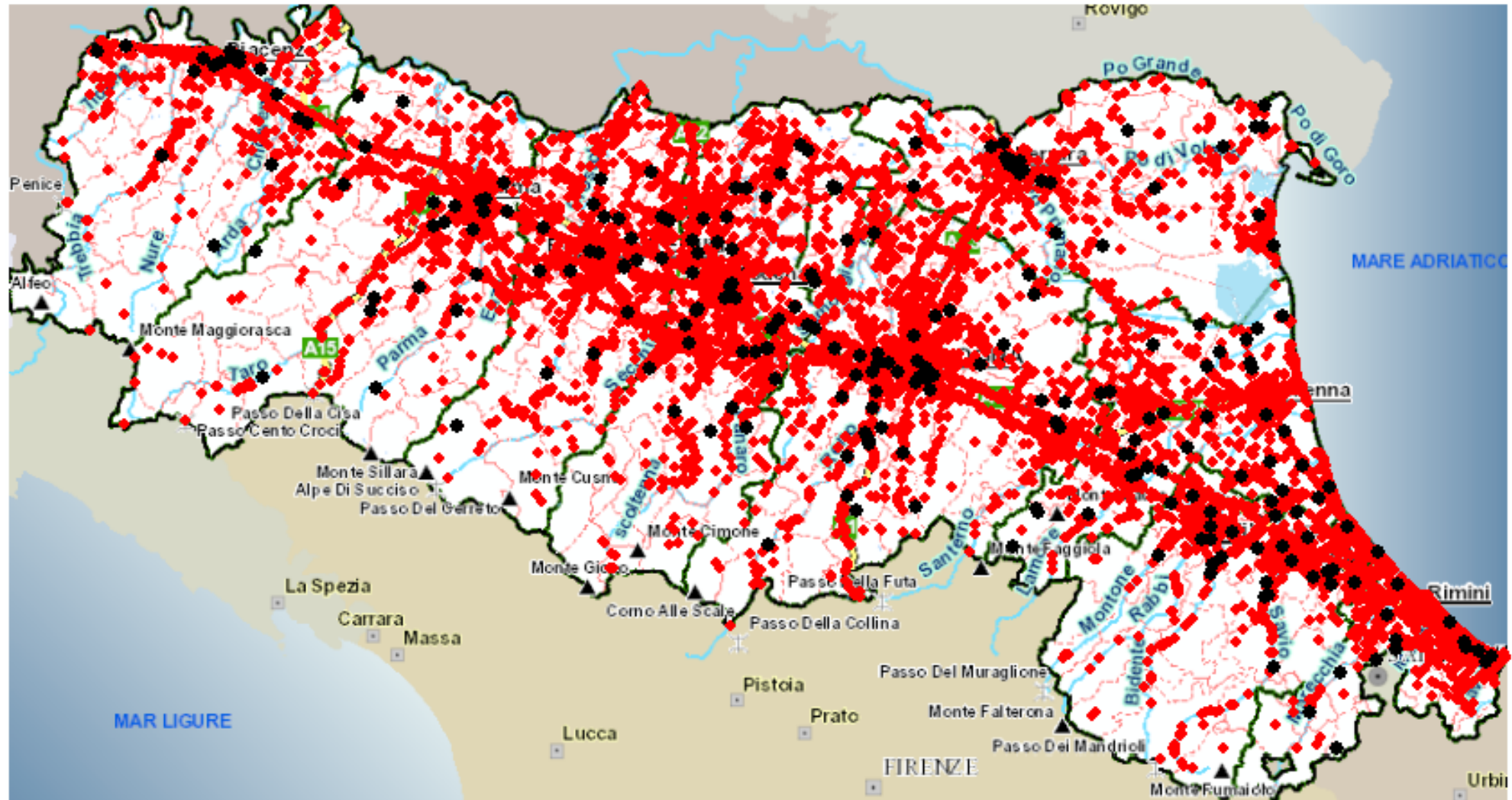


Dati validati 2024: matrice di collisione

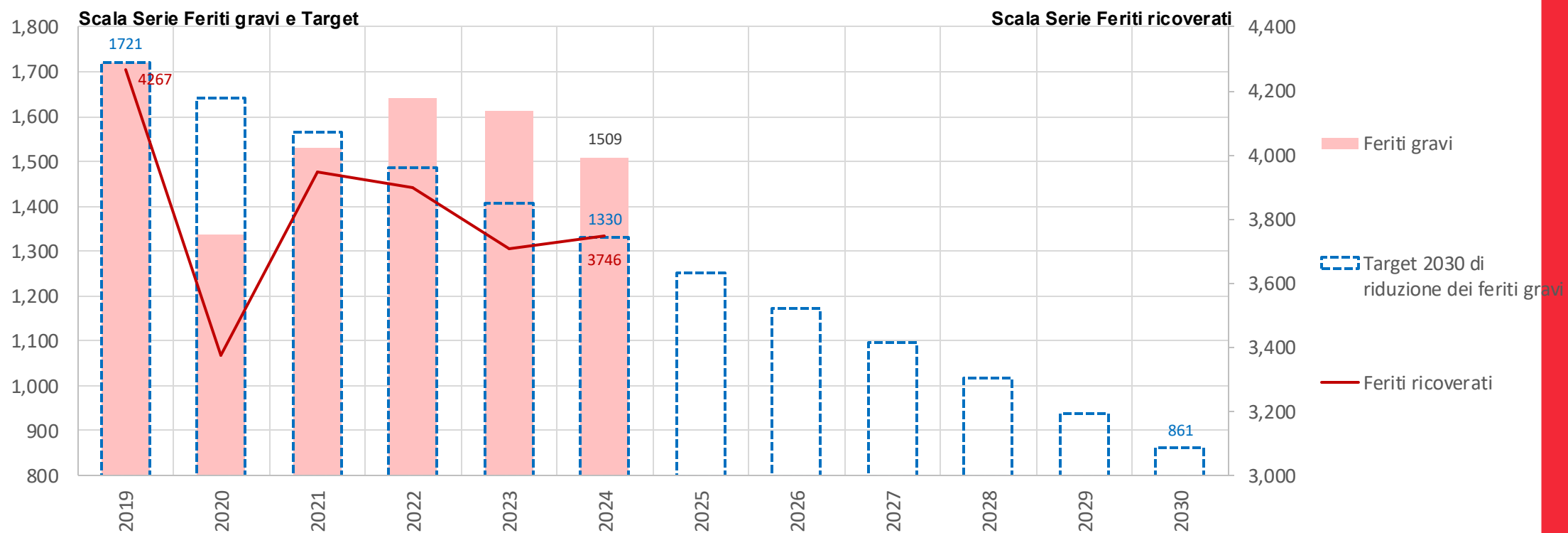
	IN COLLISIONE CON												
VITTIME PER TIPO DI UTENTE	Pedone	Biciclette	Biciclette elettriche	Monopattini elettrici	Ciclomotori	Motocicli	Autovetture	Autocarri (< 3,5 t)	Mezzi pesanti (> 3,5 t)	Autobus o Tram	Altri veicoli	Veicolo isolato	Totale
Pedoni						3	27	3	1	2			36
Ciclisti						2	15	3				6	26
Conducenti di biciclette elettriche							2					1	3
Conducenti di monopattini elettrici							2					1	3
Ciclomotoristi							6					1	7
Motociclisti		1					32	7	3	2	4	23	72
Occupanti di autovetture		1					29	8	10	1	2	57	108
Occupanti di autocarri (<3.5Ton)							1	1	2		1	5	10
Occupanti di mezzi pesanti (>3,5 Ton)							2					4	6
Occupanti di Autobus o Tram												1	1
Altri veicoli							1						1
Totale	0	2	0	0	0	5	117	22	16	5	7	99	273



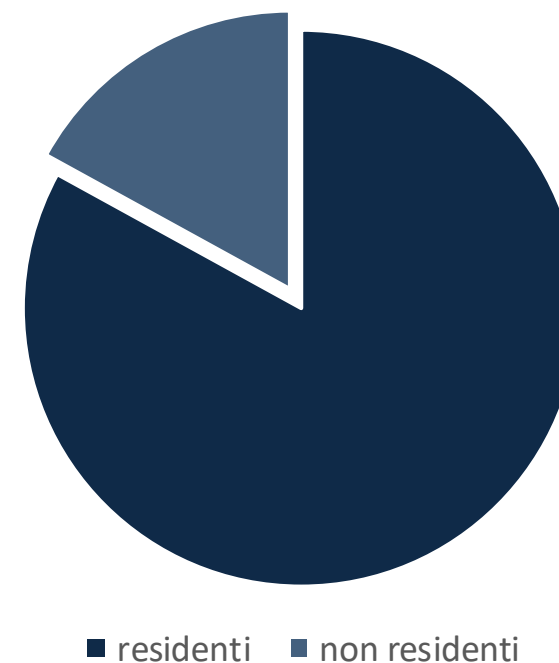
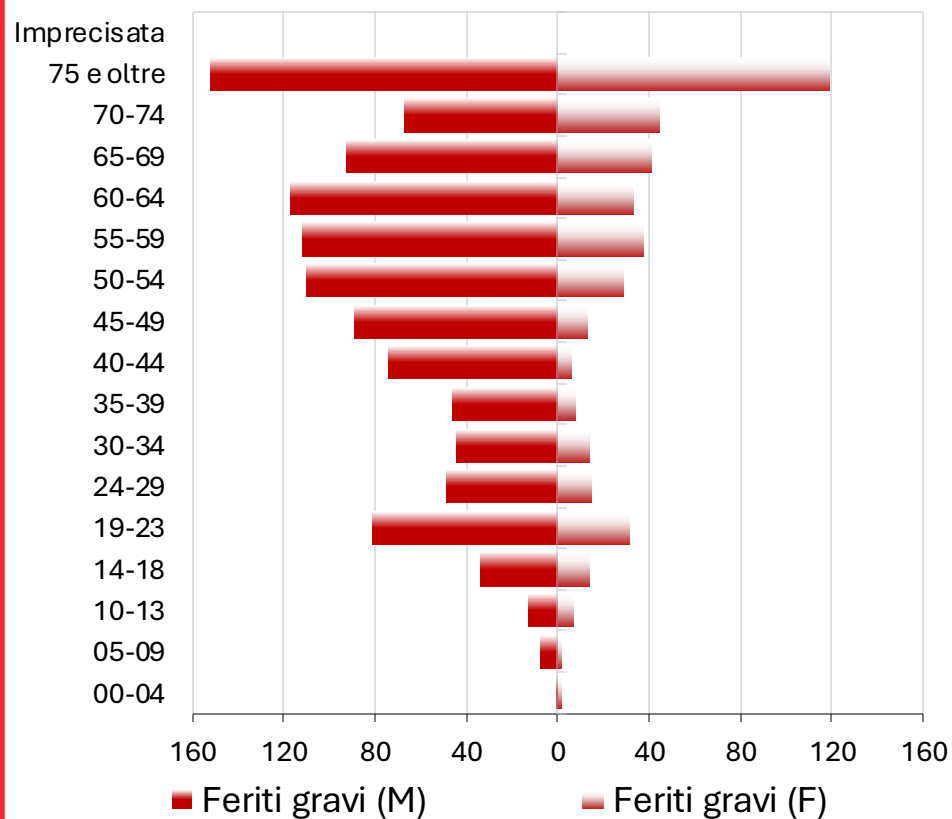
Dati validati 2024: localizzazione



Obiettivo UE 2030: i feriti gravi e i dati di fonte SDO



Dati di fonte SDO: genere, età e residenza (2024)



I dati **provvisori** del I semestre 2025

	gennaio - giugno 2025 dati provvisori			gennaio - giugno 2024		
	Inc	Mor	Fer	Inc	Mor	Fer
Città metropolitana di Bologna	1.991	26	2.658	1.925	25	2.483
Provincia di Ferrara	537	11	712	574	15	736
Provincia di Forlì-Cesena	742	10	941	719	14	904
Provincia di Modena	1.331	25	1.715	1.324	17	1.756
Provincia di Parma	636	10	834	662	9	848
Provincia di Piacenza	512	18	668	534	16	694
Provincia di Ravenna	794	16	1.069	813	16	1.044
Provincia di Reggio nell'Emilia	864	12	1.130	875	8	1.150
Provincia di Rimini	702	5	852	699	8	848
Regione Emilia-Romagna	8.109	133	10.579	8.125	128	10.463



I dati **provvisori** del I semestre 2025

	gennaio-giugno 2025 dati provvisori			gennaio-giugno 2024		
Comune	Inc	Mor	Fer	Inc	Mor	Fer
Bologna	954	6	1.231	981	4	1.210
Cesena	242	5	289	204	4	256
Ferrara	299	5	391	293	6	348
Forlì'	256	2	312	284	2	351
Modena	497	7	628	504	4	618
Parma	354	3	443	375	2	445
Piacenza	259	1	315	285	8	363
Ravenna	356	10	458	389	8	491
Reggio nell'Emilia	383	2	523	432	4	551
Rimini	410	1	502	389	2	460



I dati **provvisori** del I semestre 2025

	gennaio - giugno 2025 dati provvisori			gennaio - giugno 2024		
	Inc	Mor	Fer	Inc	Mor	Fer
Strada urbana	4.990	42	6.149	4.915	37	5.897
Provinciale entro l'abitato	449	6	600	438	5	609
Statale entro l'abitato	288	2	384	278	4	372
<i>Totale nell'abitato</i>	5.727	50	7.133	5.631	46	6.878
Comunale extraurbana	360	7	456	445	12	580
Provinciale	982	38	1.408	866	31	1.203
Statale	592	18	872	691	24	1.006
Autostrada	395	17	636	442	15	743
Altra strada	53	3	74	50	0	53
<i>Totale fuori abitato</i>	2.382	83	3.446	2.494	82	3.585
Totale complessivo	8.109	133	10.579	8.125	128	10.463



I dati **provvisori** del I semestre 2025

Morti per tipo di veicolo	gennaio - giugno 2025 dati provvisori	gennaio - giugno 2024
Autovettura	54	48
Motociclo	28	31
A piedi	16	20
Bicicletta	20	12
Mezzi pesanti	7	8
Ciclomotore	3	5
Altri veicoli	5	4
Totale complessivo	133	128



Un'azione integrata regionale

Per perseguire la Vision Zero e ridurre il numero di vittime sulla strada non esiste la soluzione ma una pluralità di soluzioni che vanno cercate ed integrate in maniera sistemica attraverso il coinvolgimento attivo dell'intera comunità regionale.

- Protocollo RER-ANCI-UPI
- Protocollo RER-USR
- Sinergia intersettoriale ed integrazione piani e programmi regionali
- Basi informative
- Gruppi di lavoro stakeholder regionali
- Campagne di informazione per fasce d'età e utenti vulnerabili della strada
- Azioni integrate

Protocollo RER-ANCI-UPI

Verrà formalizzato a breve un Accordo di collaborazione fra Regione Emilia-Romagna, ANCI e UPI per potenziare il dialogo tecnico fra la Regione e le Amministrazioni locali per supportare le azioni territoriale su vari fronti a partire dalla raccolta e gestione dei dati per arrivare allo sviluppo delle competenze di progettazione e alle azioni educative.



Protocollo RER-USR

Si sta procedendo al rinnovo del protocollo di collaborazione con l'Ufficio Scolastico regionale con l'obiettivo di potenziare il ruolo della scuola su questo fronte.



OSSERVATORIO
PER L'EDUCAZIONE ALLA
SICUREZZA STRADALE

RER
Emilia-Romagna



MOBILITÀ SCOLASTICA SICURA E SOSTENIBILE IN EMILIA-ROMAGNA: strategie ed azioni

CONVEGNO REGIONALE

GIOVEDÌ 30 OTTOBRE 2025 9.30-13.30

Centro Internazionale Loris Malaguzzi – Fondazione Reggio Children
Viale B. Ramazzini, 72/a, Reggio Emilia

in collaborazione con



Ministero dell'Istruzione e del Merito
Ufficio Scolastico Regionale per l'Emilia-Romagna

Emilia-Romagna. Insieme, con cura.

Sinergia intersettoriale ed integrazione piani e programmi regionali

Si tratta del rafforzamento del dialogo fra i vari settori regionali che a vario titolo impattano sul fronte della sicurezza stradale. Sono state potenziate le sinergie con il Settore Salute della Regione oltre a quello che si occupa di Rigenerazione Urbana.

Si sta inoltre lavorando per integrare all'interno dei diversi Piani e linee di finanziamento regionale una coerenza e delle modalità rispetto alla promozione e implementazione della sicurezza stradale.



Basi informative

Una specifica attenzione si sta dedicando alla qualità delle basi informative sull'incidentalità stradale rafforzando il dialogo e la collaborazione con ISTAT ma è stata avviata una collaborazione con il Settore Sanità della Regione per avere dati finora non disponibili relativi in particolare ai feriti gravi.

Si stanno inoltre facendo degli approfondimenti per migliorare l'omogeneità e la qualità dei dati raccolti a livello territoriale.

Le basi dati saranno strutturate per essere facilmente accessibili e funzionali all'azione delle Amministrazioni locali.



Gruppi di lavoro stakeholder regionali

Sono stati avviati Gruppi di lavoro dedicati alla sicurezza stradale con specifiche categorie di stakeholder regionali per rafforzare la collaborazione:

- Atenei regionali
- Associazioni di categoria e Sindacati, INAIL
- Associazionismo e scuole guida



Gruppi di lavoro stakeholder regionali

Sono stati avviati Gruppi di lavoro dedicati alla sicurezza stradale con specifiche categorie di stakeholder regionali per rafforzare la collaborazione:

- Atenei regionali
- Associazioni di categoria e Sindacati, INAIL
- Associazionismo e scuole guida



Campagne di
informazione per
fasce d'età e
utenti vulnerabili
della strada



Azioni integrate

Contestualmente all'avvio delle campagne di comunicazione verranno avviate azioni di medio lungo termine finalizzate a costruire in maniera continuativa la cultura della sicurezza stradale.

OSSERVATORIO
PER L'EDUCAZIONE ALLA
SICUREZZA STRADALE

RER
Emilia-Romagna

~~VOLEVA TENERLO PROTETTO~~

➡ SULLA STRADA:
➡ STOP AL PASSATO.
➡ SII PRESENTE.
➡ VIVI IL FUTURO.

Con piccoli gesti, crescono grandi esempi.

La sicurezza è il primo abbraccio che accompagna la crescita. Scegli sempre dispositivi omologati, comportamenti attenti e piccoli gesti quotidiani che fanno la differenza.

A PIEDI O COL PASSEGGINO:
sei tu l'esempio da seguire

- ➡ Allaccia sempre il bambino.
- ➡ Usa il freno quando ti fermi.
- ➡ Insegna fin da subito a camminare in sicurezza.

IN AUTO: usa sempre il seggiolino omologato

- ➡ Se il seggiolino anteriore è rivolto all'indietro, è obbligatorio disattivare sempre l'airbag del passeggero.
- ➡ Il posto più sicuro per il seggiolino è quello posteriore centrale.
- ➡ Il dispositivo antiabbandonno è obbligatorio per tutti i bambini sotto i 4 anni.

IN BICI: pedala in sicurezza

- ➡ Solo con seggiolini omologati (UNI EN14344:2005).
- ➡ Sul seggiolino, non oltre gli 8 anni.
- ➡ Indossa e fai indossare il casco protettivo.

IN MOTO: scegli la prudenza

- ➡ Bambini solo dai 5 anni in su.
- ➡ Casco omologato UE e seduti in modo stabile ed equilibrato.
- ➡ Guida sempre con la massima attenzione. Il tuo comportamento è la prima lezione di sicurezza.



Scan for multilingual content
INQUADRA IL QR-CODE PER SAPERNE DI PIÙ

Emilia-Romagna. Insieme, con cura.

OSSERVATORIO
PER L'EDUCAZIONE ALLA
SICUREZZA STRADALE

