



SERVIZIO SANITARIO REGIONALE
EMILIA-ROMAGNA
Istituto di Montecatone
Ospedale di riabilitazione

MONTECATONE
REHABILITATION INSTITUTE S.p.A.



ISTITUTO DI MONTECATONE

Ospedale di Riabilitazione

AGENDA

- **Presentazione di MRI s.p.a.**
- **Dati di attività**
- **Vincoli attuali**
- **Opportunità**

EVOLUZIONE ISTITUZIONALE

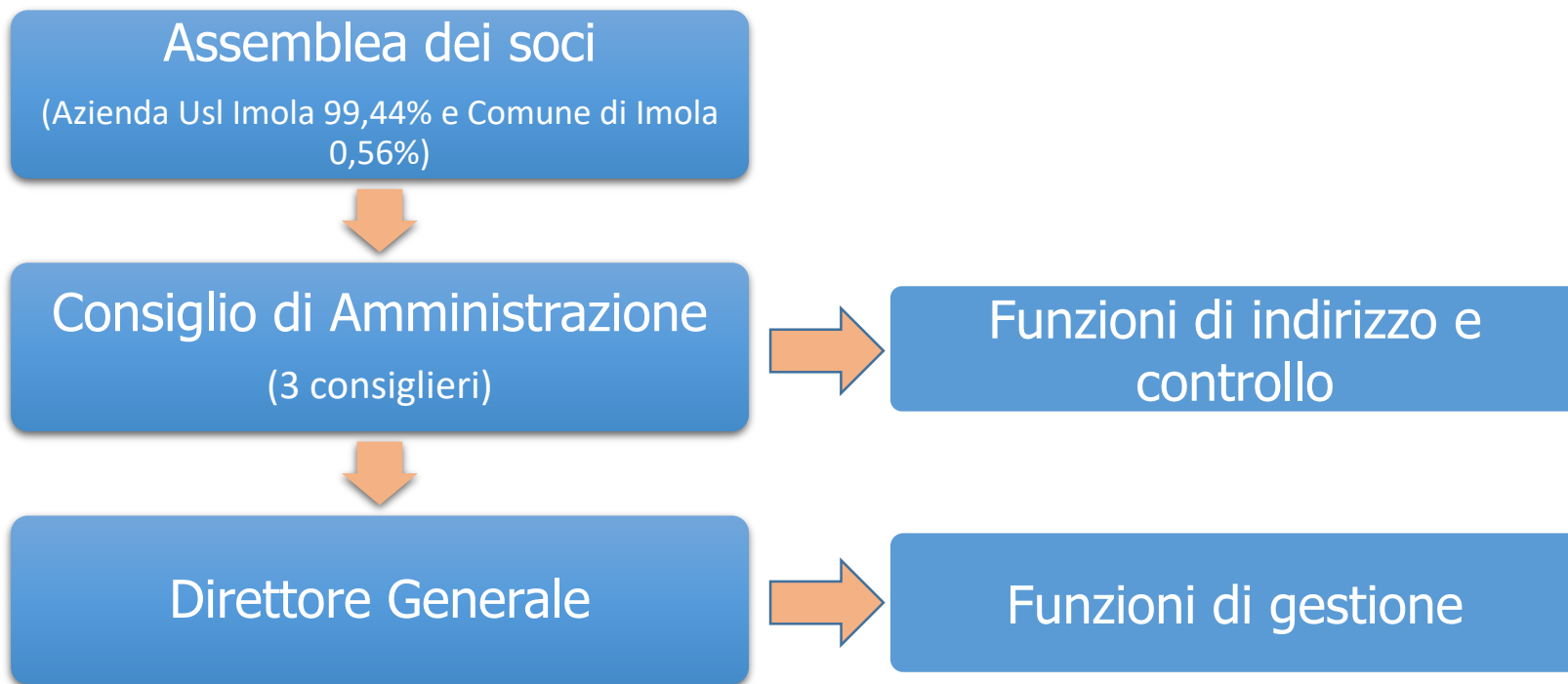
- **MONTECATONE REHABILITATION INSTITUTE S.p.A. dal 1997** ha avuto una componente societaria mista fino al 2010;
- La **L.R. n. 14 del 23/12/2010** ha mantenuto **l'assetto societario di S.p.A.** prevedendone l'evoluzione verso società a **capitale interamente pubblico** (*Azienda Usl Imola 99,44% e Comune di Imola 0,56%*);
- La **D.G.R. n. 270 del 28 febbraio 2011** oltre a ribadire il ruolo di Montecatone nella rete regionale ha definito gli elementi di **pubblicità e trasparenza** a garanzia del ruolo pubblico della società

MISSION (DGR n.270/2011)

- Assicurare prestazioni **clinico – riabilitative - reinserimento, di alta specializzazione**, a pazienti **mielolesi e cerebrolesi**
- Sviluppare la **ricerca clinica e l'innovazione**
- Ricoprire un ruolo rilevante nella **formazione** professionale
- Garantire **modalità procedurali-gestionali pubbliche**
- Efficienza a garanzia della **sostenibilità economica della gestione**
- **Investimenti** per l'**ammodernamento** della struttura e delle tecnologie

ASSETTO MONTECATONE R.I. S.p.A.

(modifica statuto del 22/12/2017)



NUMERI e ATTIVITA'

- **superficie interna utile** **m² 14.553**
- **parco** **m² 40.000**

L'offerta di posti letto dell'Ospedale di Montecatone, per la riabilitazione delle **persone con lesione midollare**, è paragonabile solo ai principali centri di riferimento in Europa: Nottwil (CH), Stoke-Mandeville (UK), l'Istituto Guttmann (E), e l'Hospital Nacional de Parapleijcos (E)

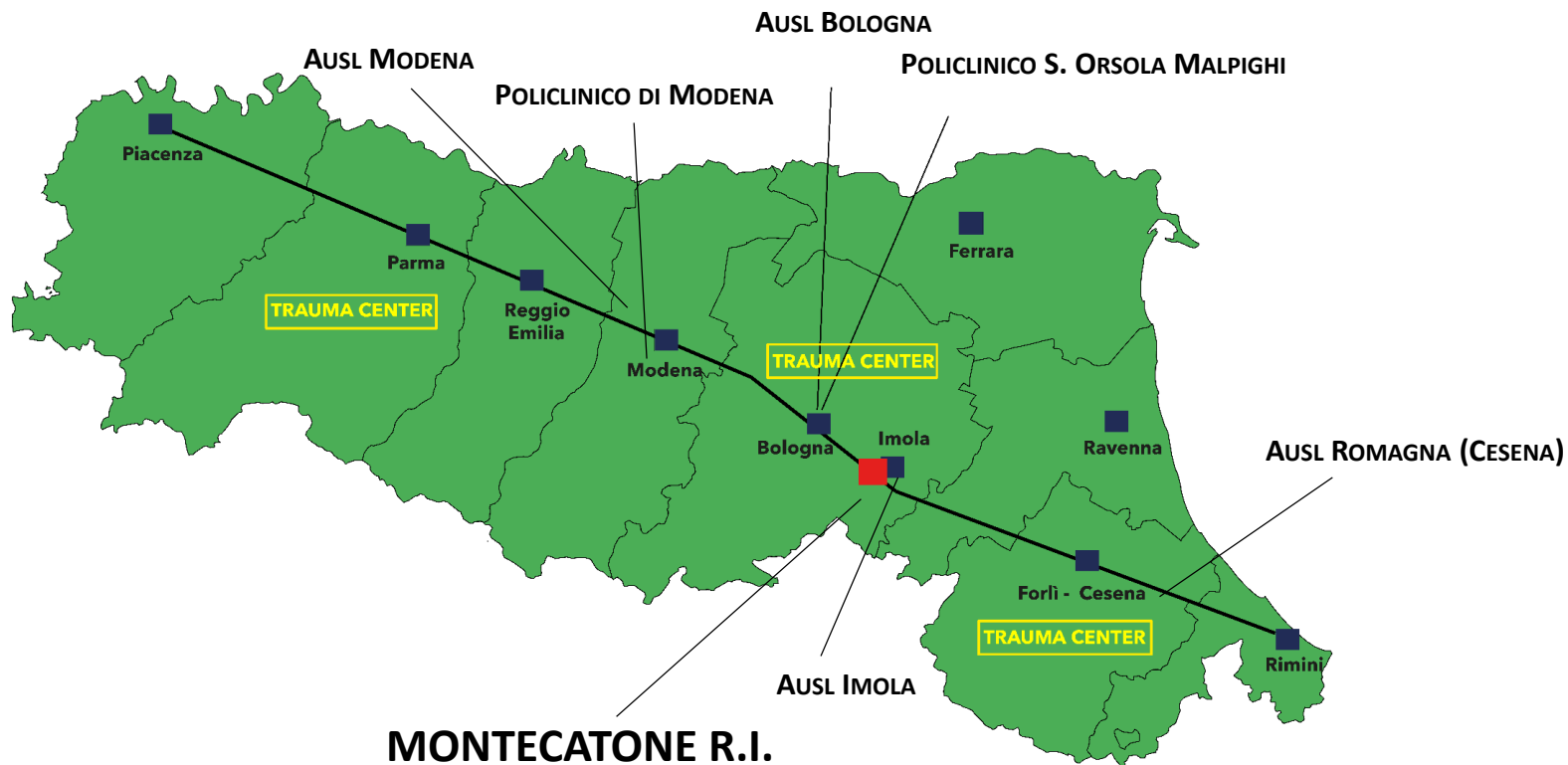
AREA CRITICA	TERAPIA INTENSIVA	8 P.L.
	SUB-INTENSIVA	10 P.L.
UNITA' SPINALE (acuti e sub-acuti)		88 P.L.
UNITA' GRAVI CEREBROLESIONI		22 P.L.
UNITA' O.A. DEGENZE SPECIALISTICHE		22 P.L.
DAY HOSPITAL		8 P.L.
		Totale 158 P.L.

COSA ci CARATTERIZZA

- **AREA CRITICA: caratteristica unica nel panorama italiano** consente una presa in carico riabilitativa del paziente ancora in fase di instabilità clinica e quindi non autonomo relativamente alle funzioni vitali
- **UNITA' SPINALE: è la più grande in Italia** per dotazione di posti letto e volumi/complessità dei casi trattati; accoglie pazienti con grave lesione midollare
- **UNITÀ OPERATIVA GRAVI CEREBROLESIONI ACQUISITE:** accoglie persone colpite da grave lesione cerebrale
- **UNITÀ OPERATIVA ASSISTENZIALE DEGENZE SPECIALISTICHE:** a conduzione infermieristica è dedicata alle persone affette da lesione midollare e cerebrale cronica che necessitano di trattamenti specifici successivamente all'insorgenza di complicanze

IN RETE con le ECCELLENZE REGIONALI

Convenzioni che consentono a Montecatone di completare la propria offerta diagnostica e terapeutico-riabilitativa:

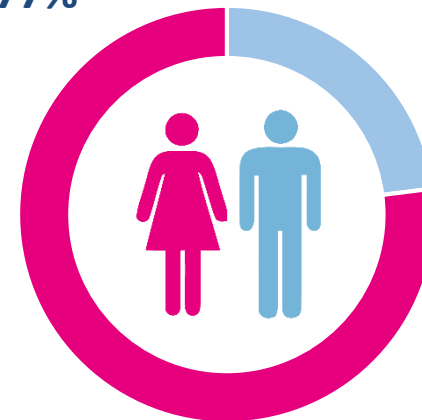


RISORSE UMANE

Contratto della Sanità privata con indicazione di perseguire la equiparazione economica con il contratto del pubblico:

- elevato turn-over
- effetto negativo che si somma alla attuale criticità nel reclutamento

Donne 77% Uomini 23%



390 OPERATORI

352 a Tempo Indeterminato

38 a Tempo Determinato



Donne 41,98

Età media



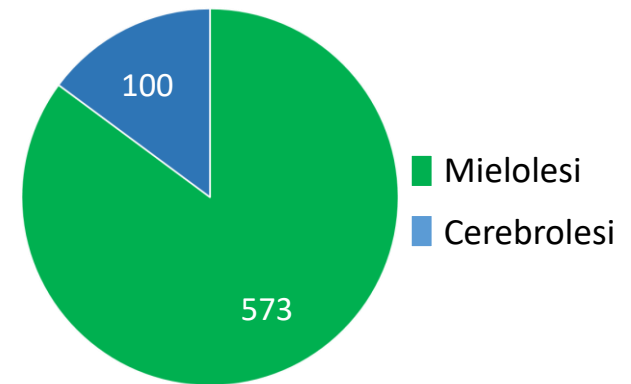
Uomini 42,38

(*) fonte dati: controllo di Gestione Aziendale

ATTIVITÀ di DEGENZA

ORDINARIA

Esercizio	n. Pazienti Trattati (*)	% Pazienti	
		Emilia-Romagna	Fuori Regione
Anno 2016	687	35%	65%
Anno 2017	652	37%	63%
Anno 2018	673	35%	65%



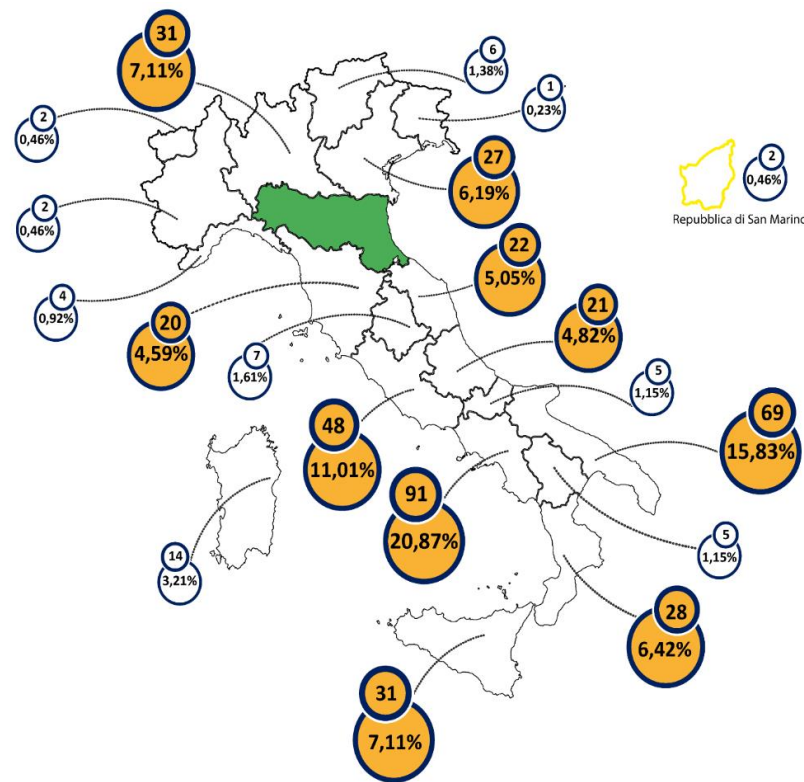
DAY HOSPITAL

Esercizio	n. Pazienti Trattati (*)	% Pazienti	
		Emilia-Romagna	Fuori Regione
Anno 2017	793	58%	42%
Anno 2018	773	55%	45%

(*) fonte dati: controllo di Gestione Aziendale

PROVENIENZA PAZIENTI in RICOVERO ORDINARIO

MRI accoglie pazienti gravi che altri centri non possono accettare; rappresenta cioè un «**reale riferimento**» sul territorio nazionale e internazionale per la riabilitazione delle lesioni midollari e delle gravi cerebrolesioni



COMPLETANO i SERVIZI OFFERTI da MRI



fondazione montecatone ONLUS



Casa di Accoglienza
Anna Guglielmi

Società Cooperativa Sociale O.N.L.U.S.

La Fondazione Montecatone ONLUS è stata istituita nel 1998 dal MRI s.p.a per perseguire finalità di solidarietà sociale complementari all'attività promossa dall'Ospedale:

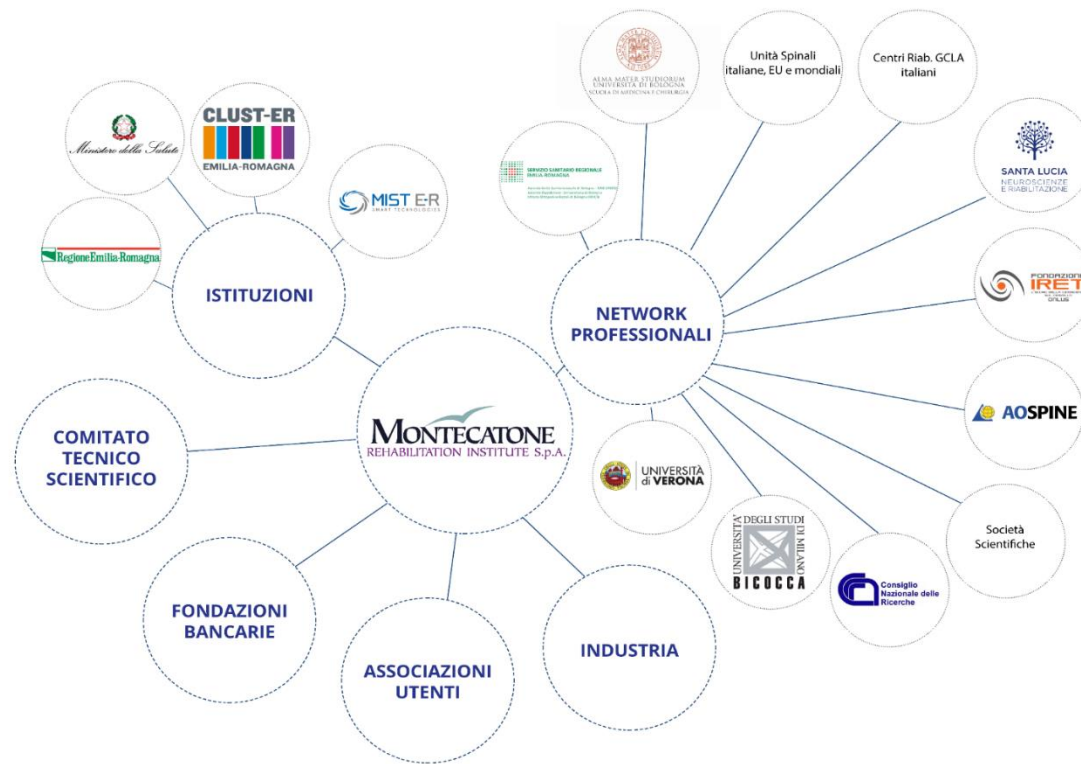
- ente accreditato per il Servizio Civile
- attività di fundraising (5x1000, organizzazione di eventi per raccolta fondi);
- organizza animazioni e uscite ricreative

Struttura di tipo alberghiero dedicata ad ospitare i famigliari delle persone ricoverate.

La struttura dispone di 46 camere di cui 10 per day hospital

Attrezzata con cucine e servizi accessibili alle persone con disabilità

RICERCA e INNOVAZIONE - Il Network



MRI è sede di formazione per il corso di specialità in **Medicina Riabilitativa** e corso di Laurea in **Fisioterapia** di UNIBO e con diverse altre **sedì universitarie** italiane e straniere

Incrementate le partnership con istituzioni di ricerca, attualmente in corso 7 **studi di ricerca** (in totale 13 nel 2018)

PRINCIPALI SVANTAGGI di OGGI

- Elevata/eccessiva mobilità del personale (solo in uscita) con conseguente appesantimento nella formazione
- Incoerente riconoscimento della veste giuridica di MRI da parte del Sistema (pubblici o privati?); rivalutare la forma di gestione alla luce del mutato contesto sia nazionale sia locale
- Scarsa competitività sul piano contrattuale
- Impossibilità di partecipare come P.I. a «bandi competitivi» della ricerca; limita fortemente la produzione scientifica
- Struttura del finanziamento inadeguata in rapporto alle necessità di investimenti e di rinnovamento tecnologico

OPPORTUNITA'

- Accrescere la «leadership» culturale di MRI all'interno dell'ambito clinico-scientifico
- Implementare la rete professionale di collaborazioni
- Collaborare con IRCCS bolognesi al fine di aumentare la sinergia in ambito di assistenza e di ricerca clinica e traslazionale
- MRI possiede caratteristiche consolidate ma allo stato attuale non sufficienti per potere autonomamente ambire al riconoscimento ad IRCCS
- Avviare una "rilettura critica" sulla consistenza degli IRCCS bolognesi per adottare scelte più aderenti ad un futuro nel quale la sanità dovrà operare considerando che anche le dimensioni di scala avranno significato per sviluppare seriamente l'attività di ricerca di sviluppo e innovazione
- Attivare un percorso volto al deciso arricchimento scientifico, culturale e assistenziale nel nostro territorio.

PROSSIMI OBIETTIVI

**Superare questa forma giuridica?
Potenziare l'attività di ricerca
Promuovere la nascita della rete delle unità
spinali in Italia?
Consolidare e potenziare la componente
professionale**

2019

