

PATTO PER IL TRASPORTO PUBBLICO DELL'EMILIA-ROMAGNA 2018-2020

Regione Emilia Romagna



PATTO PER IL TRASPORTO PUBBLICO DELL'EMILIA-ROMAGNA 2018-2020

Regione Emilia Romagna



I NUMERI DEL TRASPORTO PUBBLICO

Oltre 1 milione di passeggeri al giorno (+4% dal 2014)

850.000 su gomma - 150.000 su ferro



1.400 km di rete ferroviaria
40.930.505 passeggeri/anno
1.700 occupati nel settore



20,2 km/h velocità commerciale
283.430.644 passeggeri/anno
5.530 occupati nel settore

UNA REALTÀ ECONOMICA DA:

650 MILIONI DI FATTURATO

7.230 DIPENDENTI

GESTISCE IL 15% DEL SETTORE TRASPORTI

IL RUOLO DEI PRIVATI NEL TPL

32 AZIENDE

1.002 DIPENDENTI

27,4 % PERCENTUALE DI SERVIZIO SVOLTO

30.271.739 KM PERCORSI

**SERVIZI PUBBLICI DI QUALITÀ
CON EQUA RETRIBUZIONE**

IL PIANO PER LA QUALITÀ DELL'ARIA

DIRETTIVA UE



40 $\mu\text{g}/\text{m}^3$ PM10 di media annuale

50 $\mu\text{g}/\text{m}^3$ PM10 giornalieri da non sfiorare più di 35 giorni all'anno

→ RISPETTATO

→ NON RISPETTATO

I TRASPORTI STRADALI COMPORTANO IL:

34% Emissioni PM10

57% Emissioni NOx



LE MISURE PREVISTE DAL PAIR 2020

Limitazioni traffico veicolare privato (1° Ottobre – 31 Marzo)

TIPOLOGIA DI CARBURANTE/MEZZO	LIMITAZIONI 1/10/2016 – 31/03/2017	LIMITAZIONI DAL 1/10/2018	LIMITAZIONI DAL 1/10/2020
Autoveicoli Benzina	<=Euro 1	<=Euro 1	<=Euro 2
Autoveicoli Diesel	<=Euro 3	<=Euro 4	<=Euro 4
Autoveicoli Benzina/GPL-METANO	-	-	<=Euro 1
Ciclomotori e motocicli	<=Euro 0	<=Euro 0	<=Euro 1

TRASPORTO PUBBLICO LOCALE

+10% passeggeri trasporto su gomma
+20% passeggeri trasporto su ferro

8.30 – 18.30 DAL 1/10 AL 31/03 NELLE ZONE URBANE DI 30 COMUNI DELLA REGIONE

340.989 VEICOLI INTERESSATI

ACCORDO DI BACINO PADANO



9 GIUGNO 2017: In occasione del G7 Ambiente firma di un accordo di programma con Ministero Ambiente, Emilia-Romagna, Lombardia, Piemonte e Veneto per il miglioramento della qualità dell'aria nel bacino padano

LE MISURE PREVISTE DAL PIANO

Limitazioni alla circolazione veicoli Diesel		
2018	2020	2025
<= Euro 3	<= Euro 4	<= Euro 5

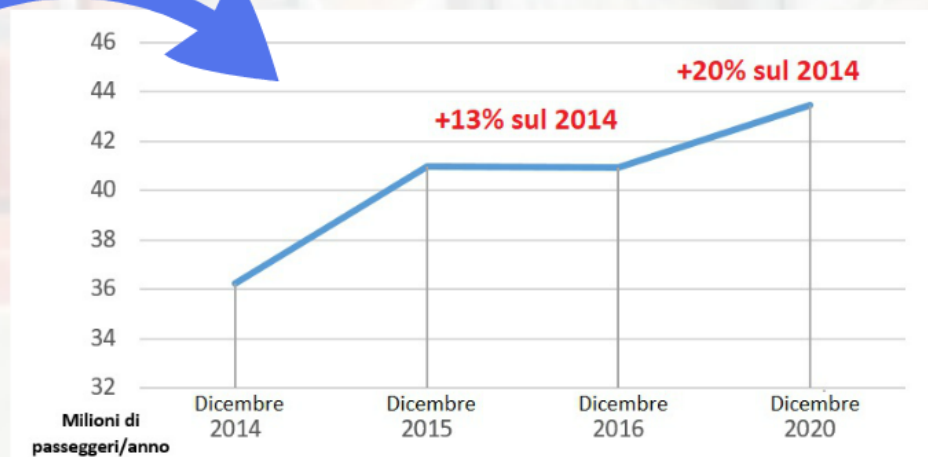
ECOBONUS per sostituzione dei veicoli
oggetto delle limitazioni

(2 Mln € di contributi regionali
fino a 2 Mln € di contributi ministeriali)

**CON LA PROCEDURA DI INFRAZIONE AVVIATA L'ITALIA
RISCHIA UNA SANZIONE DI 45 MILIONI DI EURO**

CRESCERE IL TPL IN EMILIA-ROMAGNA

Trasporto Ferroviario
+4,7 Milioni di passeggeri



Trasporto su gomma
+8 Milioni di passeggeri

RINNOVO MATERIALE ROTABILE

1 MILIARDO DI INVESTIMENTI

75

750 MILIONI
DI INVESTIMENTO

22

DEI QUALI ANTICIPATI FRA IL 2016 E 2017

NUOVI AUTOBUS ENTRO IL 2020

[20% della flotta]

191

AUTOBUS NUOVI NEL 2017

70

AUTOBUS NUOVI NEL 2018

339

AUTOBUS NUOVI ENTRO IL 2020

600

160 MILIONI
DI INVESTIMENTO

INFOMOBILITA' E BIGLIETTAZIONE: LA RIVOLUZIONE TECNOLOGICA



IL NUOVO VOLTO DELLA TESSERA MI MUOVO

Da carta dell'abbonato a borsellino elettronico per tutti i cittadini



ACQUISTO BIGLIETTI DEI BUS SU SMARTPHONE

Possibilità di acquistare i biglietti di bus e treni grazie alla tecnologia NFC e Qrcode



CONOSCERE ORARI IN TEMPO REALE

Possibilità di consultare in tempo reale la puntualità di bus e treni su smartphone



ACQUISTO BIGLIETTI DEL TRENO SU INTERNET

Possibilità di acquistare anche i biglietti dei treni TPER su internet con Qrcode



INSTALLAZIONE POS SU TUTTI GLI AUTOBUS URBANI

Possibilità di acquistare i biglietti di bus con carta di credito per turisti e utenti occasionali

I GESTORI DEL SERVIZIO DI TRASPORTO SU FERRO



Rete Nazionale



Rete Regionale

2019

AZIENDA UNICA

Trasporto ferroviario Emilia-Romagna

LA GESTIONE DELLE INFRASTRUTTURE DEL TRASPORTO SU FERRO



/FER/
REGIONE EMILIA ROMAGNA

Rete Regionale

RFI

Rete Nazionale

IL DL 50/2017 CONSENTE LA RICLASSIFICAZIONE DI ALCUNE TRATTE DELLA RETE FERROVIARIA REGIONALE A FERROVIE DI INTERESSE NAZIONALE

2017 → **Protocollo di intesa Regione-RFI-FER** per prevedere il subentro nella gestione infrastrutture ferroviarie da parte di RFI a fronte di minori costi di gestione e la definizione di un piano di investimenti strategici condivisi con il Governo

2018 → Classificazione da parte del Governo, di intesa con le regioni, delle tratte regionali di interesse nazionale. Per la Regione Emilia Romagna si ipotizza:

PARMA-SUZZARA-FERRARA

CASALECCHIO-VIGNOLA

REGGIO EMILIA - GUASTALLA

BOLOGNA-PORTOMAGGIORE

REGGIO EMILIA - SASSUOLO

1/1/2019 → Subentro RFI nella gestione di tutte le linee regionali (minori costi di gestione)

2020 → Trasferimento allo stato delle suddette linee con relativo risparmio per RER dei costi di gestione manutenzione

UN MILIARDO DI INVESTIMENTI ENTRO IL PROSSIMO DECENNIO

INTEGRAZIONE TARIFFARIA

Da abbonato cosa pago se viaggio in treno e bus?



**PAGO UN ABBONAMENTO
MENSILE O ANNUALE**

OGGI



**PAGO IN AGGIUNTA UN ALTRO
ABBONAMENTO MENSILE O ANNUALE**

SETTEMBRE 2018

**CON L'ABBONAMENTO MENSILE O ANNUALE DEL TRENO VIAGGIO GRATUITAMENTE
NEGLI AUTOBUS DELLE CITTÀ CAPOLUOGO**

**RISPARMIO MEDIO ANNUO PER CITTADINO: 180€
36.000 PERSONE INTERESSATE (STUDENTI, LAVORATORI)**

SEMPRE NEL 2018

**POTENZIAMENTO SERVIZI BOLOGNA - RAVENNA con riduzione tempi di percorrenza a 60 minuti
CONCLUSIONE VELOCIZZAZIONE BOLOGNA - RIMINI con riduzione tempi di percorrenza a 44 minuti**

GOVERNANCE AGENZIE TRASPORTO SU GOMMA



1° GENNAIO 2019

Fusione in 4 agenzie con le medesime funzioni come previsto dalle Legge 30/98

BOLOGNA - FERRARA

PARMA - PIACENZA

REGGIO EMILIA - MODENA

ROMAGNA

GARE TPL

AMBITI DI RIFERIMENTO E LINEE GUIDA CLAUSOLA SOCIALE

MODALITÀ PER LE GARE DEL TPL

Gare per ambiti (e non provinciali)

BOLOGNA-FERRARA MODENA-REGGIO EMILIA
PARMA-PIACENZA ROMAGNA

Possibilità di dividere in lotti funzionali
ma comunque sempre per ambito

INDIRIZZI CLAUSOLA SOCIALE

Considerato il quadro normativo la Regione propone che negli atti propedeutici agli affidamenti dei servizi di Tpl si tenga conto di:

- Trasferimento del personale: impegno a prevedere nel caso di subentro di nuova impresa, **il trasferimento senza soluzione di continuità di tutto il personale**, sub-affidatari compresi, con contratto di lavoro subordinato (tempo indeterminato, determinato, part-time, apprendistato e altre forme contrattuali previste dal CCNL autoferrotranvieri e internavigatori) in forza al gestore uscente, come da elenco aggiornato fino alla data del subentro impiegato nei servizi di TPL
- Obbligo per il gestore di **applicare a tutto il personale, subaffidatari compresi, il trattamento economico e normativo previsto dal CCNL autoferrotranvieri-internavigatori** e i relativi accordi aziendali derivanti dalla trattativa di secondo livello, laddove esistenti, vigenti alla data del subentro e fino al rinnovo degli stessi
- **E' garantito il mantenimento della residenza di servizio posseduta dal personale uscente alla data del subentro**

GOVERNANCE ATTUALE AZIENDE TRASPORTO SU GOMMA

Attuali assetti industriali

  Bologna - CdS fino al 28/02/2020 Ferrara - CdS fino al 28/02/2020 <div><div> Percorrenze</div><div>43.847.740 km*</div></div> <div><div> Fatturato</div><div>€ 259.753.337</div></div>	  Modena - CdS fino al 31/12/2017 Reggio Emilia - CdS fino al 31/12/2017 Piacenza - CdS fino al 31/12/2017 <div><div> Percorrenze</div><div>29.090.499 km</div></div> <div><div> Fatturato</div><div>€ 108.465.855</div></div>	  Ravenna - CdS prorogato fino ad aggiudicazione nuova gara Forlì-Cesena - CdS prorogato fino al 31/12/2018 Rimini - CdS prorogato fino al 31/12/2017 <div><div> Percorrenze</div><div>21.167.776 km</div></div> <div><div> Fatturato</div><div>€ 84.693.184</div></div>	  Parma - CdS fino al 31/12/2025 <div><div> Percorrenze</div><div>13.395.756 km</div></div> <div><div> Fatturato</div><div>€ 50.103.001</div></div>
--	---	---	--

* comprensivi di km affidati e subaffidati a terzi

* comprensivi di km affidati e subaffidati a terzi



Attuali compagini societarie

L'IDEA DI UNA HOLDING REGIONALE

Obiettivi



Competitività



Territorialità



Capacità di investimento
e finanziamento



Sinergie e qualità

Descrizione

Creazione di un operatore di TPL che abbia dimensioni patrimoniali, capacità tecnica e competenze idonee a perseguire una significativa **presenza sul mercato del TPL** in Italia, anche partecipando alle **gare** di affidamento delle concessioni di TPL (a livello regionale e nazionale).

Prevedere un modello di aggregazione che consegua i suddetti vantaggi dimensionali ma allo stesso tempo valorizzi pienamente il **presidio e le conoscenze del territorio** ed il **rapporto con gli enti appaltanti nel livello di servizio all'utenza**.

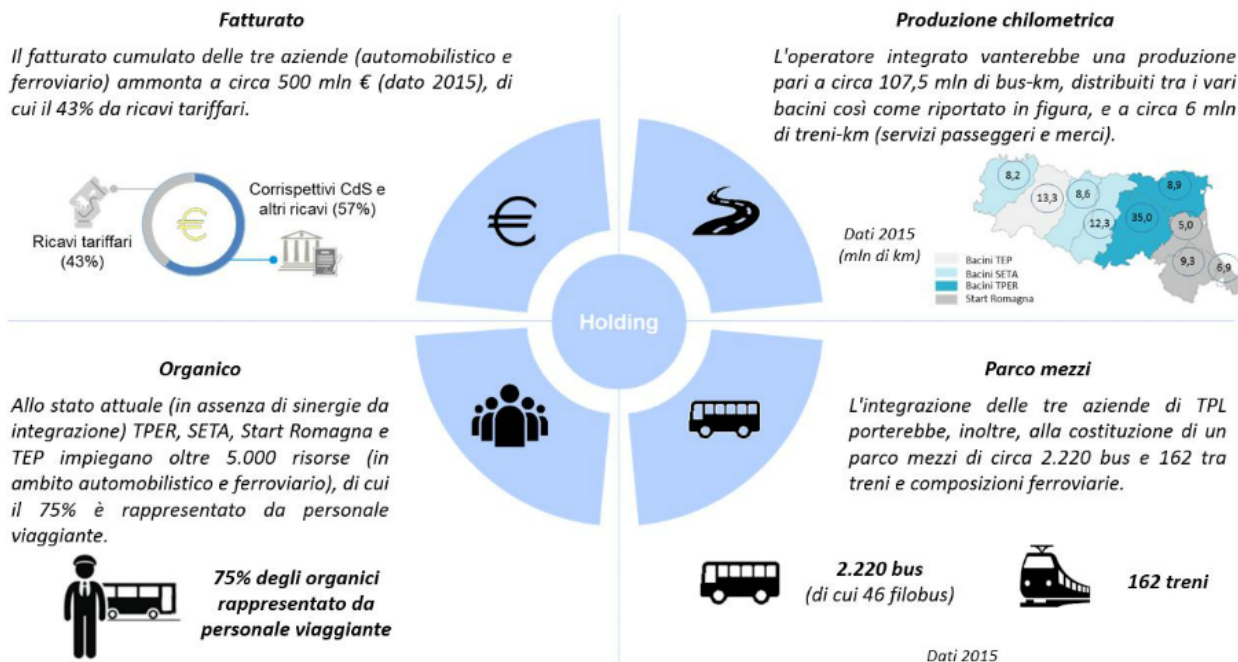
Sviluppare la **capacità di investimento e di finanziamento** (tramite emissione di **strumenti finanziari di debito quotati** su un Mercato Regolamentato e delle normative riservate alle società quotate o che abbiano titoli di debito quotati).

Sviluppare rilevanti **sinergie industriali e nel livello di servizio all'utenza**.

Il soggetto derivante dall'integrazione di TPER, SETA, Start Romagna e TEP, rappresenterebbe uno dei maggiori operatori nel panorama nazionale, in termini di fatturato, organico, produzione chilometrica e consistenza del parco mezzi.

500 Mln €
fatturato

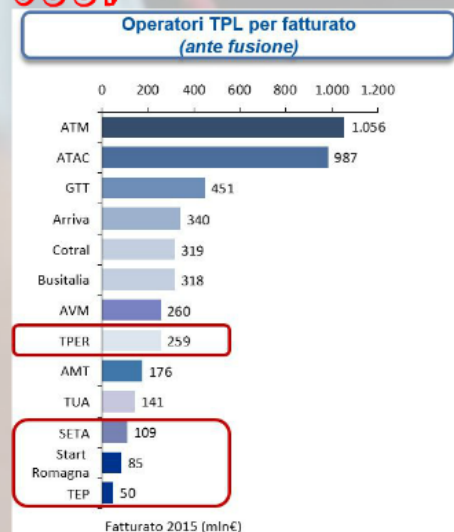
5.000
dipendenti



107,5 milioni
bus/km

MEZZI:
2.200 autobus
162 treni

0661



HOLDING REGIONALE TPL: > BUS ITALIA
> ARRIVA

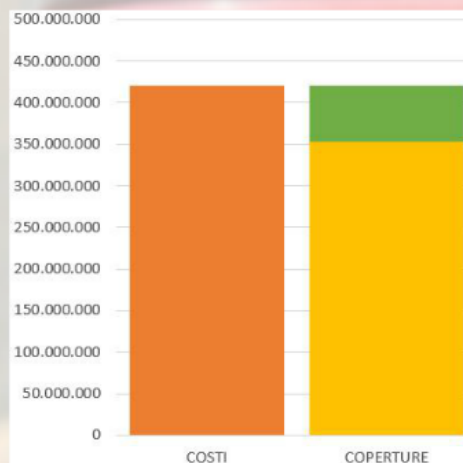
CON FUSIONE



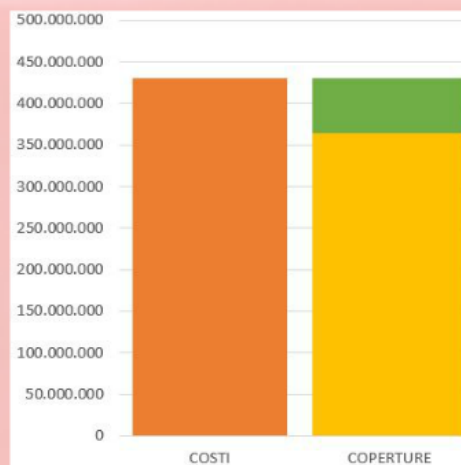
SOSTENIBILITÀ FINANZIARIA TPL

 Fondo regionale

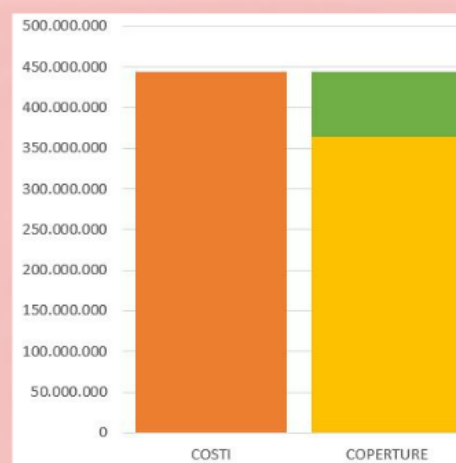
 Fondo nazionale



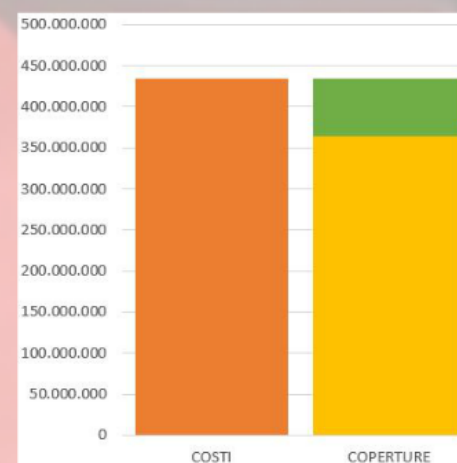
2017



2018



2019



2020

PER I PROSSIMI 4 ANNI È GARANTITA LA SOSTENIBILITÀ FINANZIARIA DEL TPL

IL CONTRIBUTO REGIONALE CRESCE DEL 115%
DAL 2015 AL 2020