

STRATI D'ESISTENZA



Regione Emilia-Romagna  
Assemblea legislativa



Comune di  
Mirandola

**2012-2016  
ANNIVERSARIO  
TERREMOTO IN  
EMILIA-ROMAGNA**

Mostra di pittura  
di **Marcello Vandelli**  
25 maggio - 2 luglio 2016

Assemblea legislativa  
della Regione Emilia-Romagna



Comune di  
Mirandola

L'arte racconta meglio di molte parole la sofferenza e l'impegno delle persone. E' un modo di rappresentare i sentimenti e le aspirazioni degli esseri umani che prescinde dalle parole, perché investe direttamente il campo delle emozioni degli uomini e delle donne. Per questi motivi l'Assemblea legislativa regionale ha accolto con piacere la proposta del Comune di Mirandola di ricordare il quarto anniversario del terremoto che nel 2012 colpì la nostra terra, con una mostra pittorica messa a disposizione della comunità da Marcello Vandelli, artista di vaglia noto ben oltre i confini della sua natia provincia modenese. Quello dell'artista è un gesto di grande generosità perché racconta di una popolazione che, duramente colpita nei propri affetti, nelle proprie case, nelle proprie aziende costruite con anni di duro lavoro, non si è piegata e ha saputo reagire. Istituzioni, parti sociali, tessuto comunitario, singoli cittadini, hanno voluto dare vita a un impegno comune grazie al quale, ognuno nei propri ruoli e secondo le proprie capacità, hanno saputo ricostruire la nostra comunità, senza cedere alla paura e allo scoramento. Molto è stato fatto e tanto vogliamo ancora fare, ma le opere di Vandelli aprono il cuore alla speranza: raccontano di un'Emilia-Romagna coesa, che nei momenti di difficoltà sa assumersi le proprie responsabilità.

**Simonetta Saliera**  
*Presidente Assemblea legislativa  
Regione Emilia-Romagna*

# DOVE VANNO LE NUVOLE...

L'uomo anonimo con lo sguardo basso, le spalle incurvate, gravate da un fardello di pensieri insostenibili. Il senso di inautenticità. Di solitudine. Ma c'è un varco... lo stretto pertugio del foro di una porta, che da sola non si apre. Che non può offrire la certezza assoluta di ri-creazione, di salvezza.

L'uomo allora, in un atto volontaristico apparentemente autolesionistico, si comprime in se stesso, concentrando tutto il proprio dolore in materia inerte ed oscura. E lo oltrepassa.

Questo sforzo immane determina l'esplosione del male prima concentrato e trattenuto. E l'uomo si sdoppia. E diventa tanti altri, che un tempo erano sé, a testa in giù. Rovesciati. Perché ora l'uomo vede la realtà in una prospettiva altra, diversa, straniente. Gli altri da sé, limitati dal peso della sofferenza, sono capovolti nelle nuvole.

E l'uomo ritrova se stesso nella meravigliata percezione dell'allontanamento di essi, che si dissolvono come le nuvole, che vengono e vanno nel cielo.

Una tematica esistenziale forte, questa, che affonda le radici nel Simbolismo europeo di fine XIX – inizi XX secolo e che ha trovato e trova tuttora molteplici riscontri nell'Arte straniera ed italiana.

La visione del Vandelli non è del tutto rassicurante. L'uomo, a costo di un atto forzoso e disperato, può allontanare da sé quanto grava sulla vita dell'anima, soffocandola. Ma la prospettiva ultima non è quella, ad esempio, di una fusione panica con ogni aspetto del reale e

della natura, che innalza vertiginosamente all'identificazione con il Tutto, come ci insegnano, ad esempio, Gabriele D'Annunzio nel Meriggio (Laudi, Alcyone, 1904) o Luigi Pirandello in Uno, nessuno e centomila (1926). Semmai ricorda la vicenda del protagonista di un precedente romanzo pirandelliano, Il fu Mattia Pascal (1904), ove il rinnegare le identità precedentemente "recitate" a se stesso ed alla società induce il soggetto ad un pessimismo conoscitivo radicale. Mattia Pascal, emblema dell'uomo moderno senza certezze, intimamente sdoppiato, è sempre in atto di "vedersi vivere" come riflesso in tanti specchi. Specchi come le nuvole del Vandelli, in cui si sovrappongono incoerentemente personalità sofferenti e contrastanti. Se non avverrà un miracolo, esse non potranno mai trovare dentro l'uomo un punto di accordo. E di armonia.

**Alessandra Bertacchini**



# INTRODUZIONE

*Un percorso appena iniziato, una partenza all'alba, il primo passo di un cammino meravigliosamente infinito. L'anima colorata di Vandelli si spoglia, si denuda delle vesti dell'uomo che lo ha accompagnato fino ad oggi. Non esiste più un limite reale e immamente, ora l'artista può e deve volare. Il vento del mondo lo ha sospinto fino a qui, la vibrazione del suo colore lo ha fatto cantare. Un cantore del mondo moderno, che si esprime con la semplicità dei suoi giovani occhi e dei suoi gesti innocenti ma con l'esperienza di chi ha vissuto, ha sofferto, ha sorriso e ha osservato. Gestì che nascono da un mondo nuovo, scoperto e svelato da un dolore immenso: il dolore della sua terra ferita dal sisma. Il terremoto ha mostrato a Vandelli un nuovo modo di osservare il mondo, il passato e la vita.*

*Nelle sue strofe pittoriche non si nasconde una storia, un tema, un'immagine: nel suo stilema si racchiude un mondo fatto di ricordi e visioni, di geometrie spurie e di colori fin troppo puntuali. Il suo carattere sempre innovatore e rivoluzionario non lo rende costretto e nessun – ismo può contenerlo.*

*Non è necessario cercare né il significato né il perché: osservare e sentire. Egli è onirico più che descrittivo, narratore più che fotografo, ermetico più che esplicito: Vandelli non chiede di essere capito né vuol essere esaustivo ma propone delle sensazioni, delle esperienze e delle visioni. Ogni occhio deve osservare e ogni coscienza può interpretare.*

*Vandelli racconta in modo definitivo se stesso, la sua vita, le mille vite che ha incontrato nel suo cammino: un racconto appena iniziato di un cammino lungo e interminabile, fatto di gioie e di colori.*

**Arch. Paolo Capacciola**





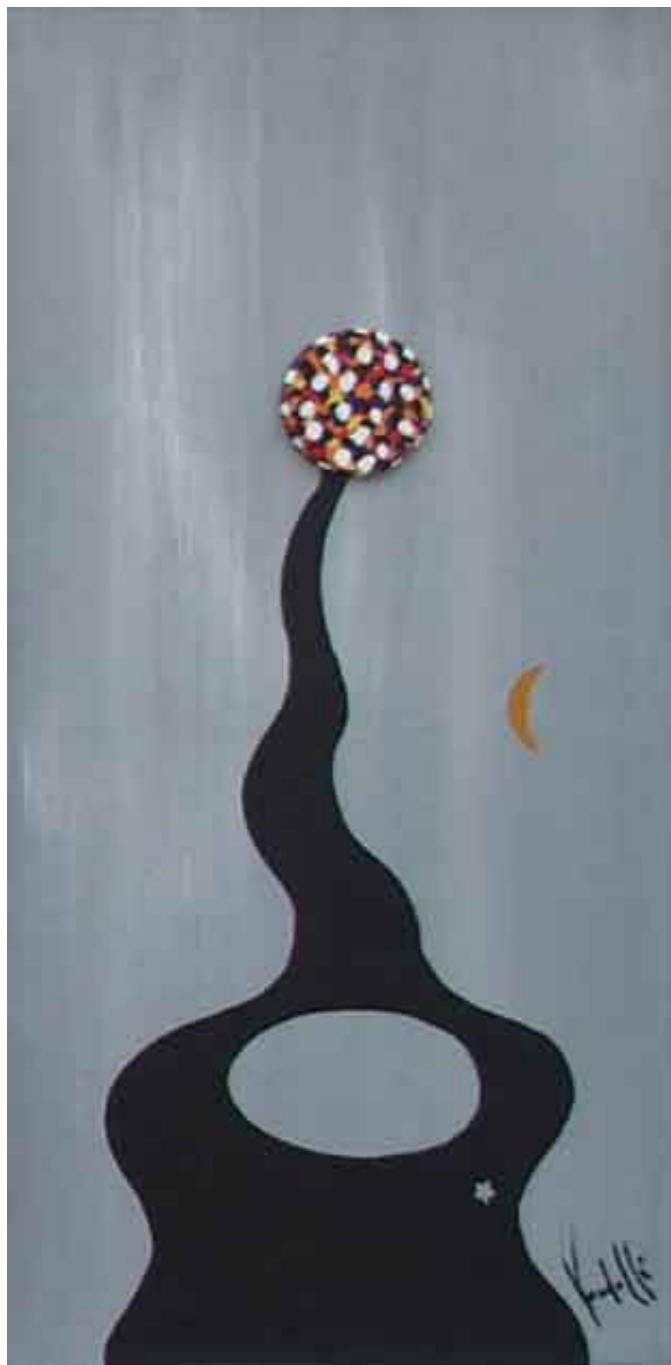
# BIOGRAFIA

Marcello Vandelli nasce il 28 Agosto del 1958 a San Felice sul Panaro.

La sua vita personale è costellata di esperienze, avventure ed imprevisti che hanno permesso all'artista nascosto in lui di nascere e crescere. Dopo aver girato il mondo ed essere tornato nelle sue terre d'origine, Vandelli inizia a creare. Dai gesti più elementari trae vigore e nel colore trova lo strumento per far esplodere la sua creatività. La giovane vitalità dell'artista si mostra a partire dagli anni 2000, quando Vandelli, non proprio timidamente, inizia a dipingere come un Pollock redivivo nel fienile di sua proprietà, a contatto con la memoria della sua terra e spiritualmente vicino ai grandi maestri che lo hanno cresciuto. Facendo vibrare giorno dopo giorno colori e sensazioni nei suoi pannelli, Vandelli ora si mostra e si lascia osservare.

**Marcello Vandelli**  
**Artista**





Amanti approssimativi A

*255 cm x 155 cm, tecnica mista su osb*



Amanti approssimativi B  
*255 cm x 155 cm, tecnica mista su osb*



## Pensieri e parole

*300 cm x 400 cm, tecnica mista su osb*



Amanti meno apossimativi  
260 cm x 135 cm, tecnica mista su osb





### *Rewind*

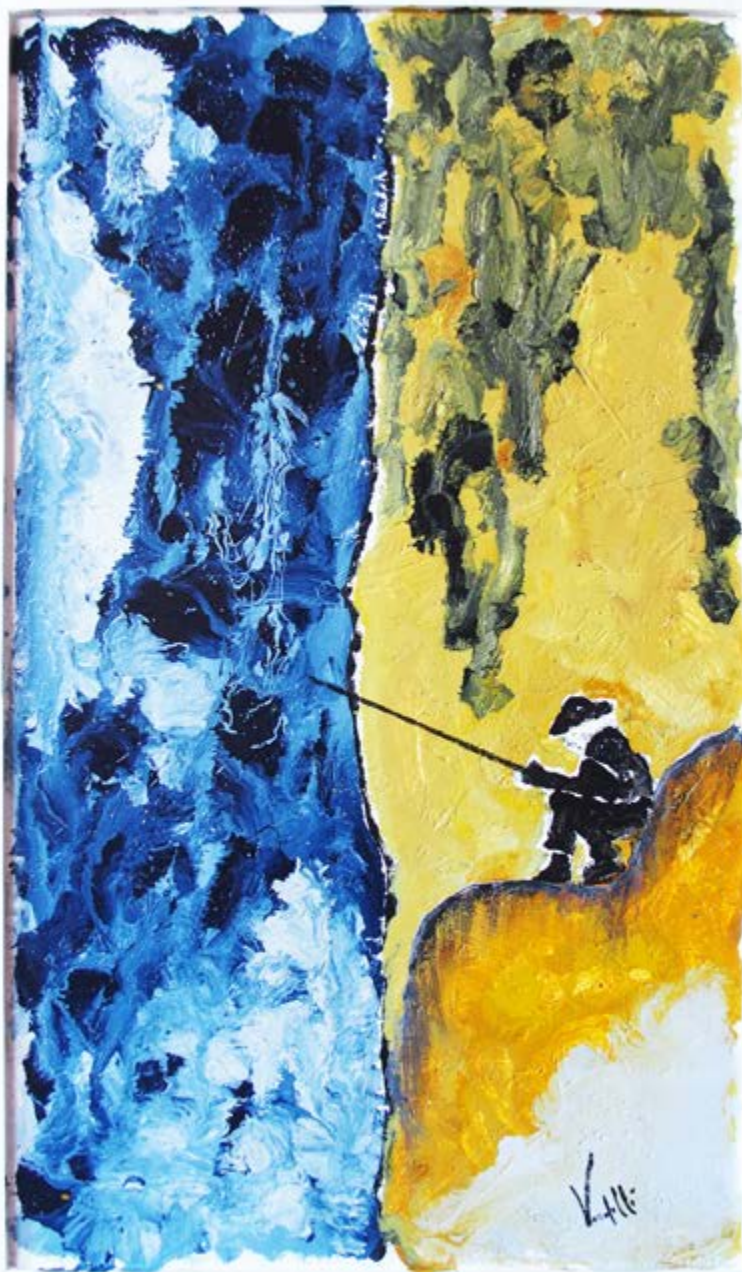
250 cm x 125 cm, tecnica mista su osb



Lovers

132 cm x 90 cm, tecnica mista su osb





*E qualcosa rimane...*

*100 cm x 66 cm, tecnica mista su osb*





Io so che lassù mi state aspettando  
131 x 257 cm, tecnica mista su osb



La depressione è un dono di Dio

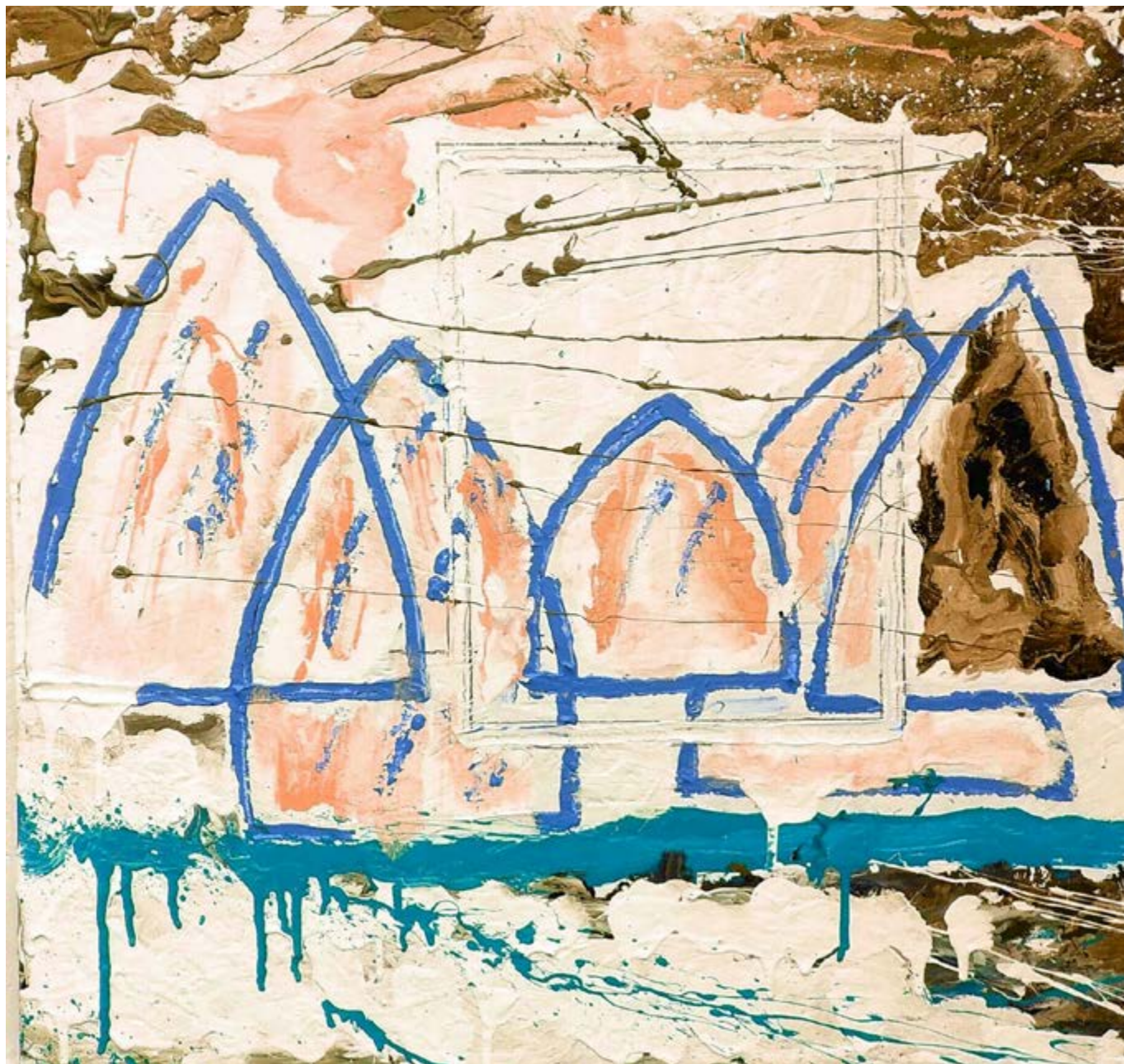
*100 cm x 66 cm, tecnica mista su osb*



Questo è il modo

*131 cm x 257 cm, tecnica mista su osb*





## Anime perdute

66 cm x 66 cm, tecnica mista su osb



...dove vanno le nuvole...  
400 cm x 270 cm, tecnica mista su osb





## Nei secoli dei secoli

*131 cm x 131 cm, tecnica mista su osb*



Enjoy it

135 cm x 85 cm, tecnica mista su osb



Un mondo perfetto

130 cm x 83 cm, tecnica mista su osb





## Figlie delle stelle

*130 cm x 90 cm, tecnica mista su osb*



La congiunzione di due lune

135 cm x 85 cm, tecnica mista su osb





L'albero della vita

132 cm x 90 cm, tecnica mista su osb



### Strati di vita

255 cm x 135 cm, tecnica mista su osb



Amanti approssimativi  
100 cm x 66 cm, tecnica mista su osb





Grazia dal cielo

100 cm x 66 cm, tecnica mista su osb



Ancora christi

125 cm x 83 cm, tecnica mista su osb



## Anime perdute

100 cm x 200 cm, tecnica mista su osb





Ancora christi

*255 cm x 135 cm, tecnica mista su osb*



## Leggerezza dell'essere

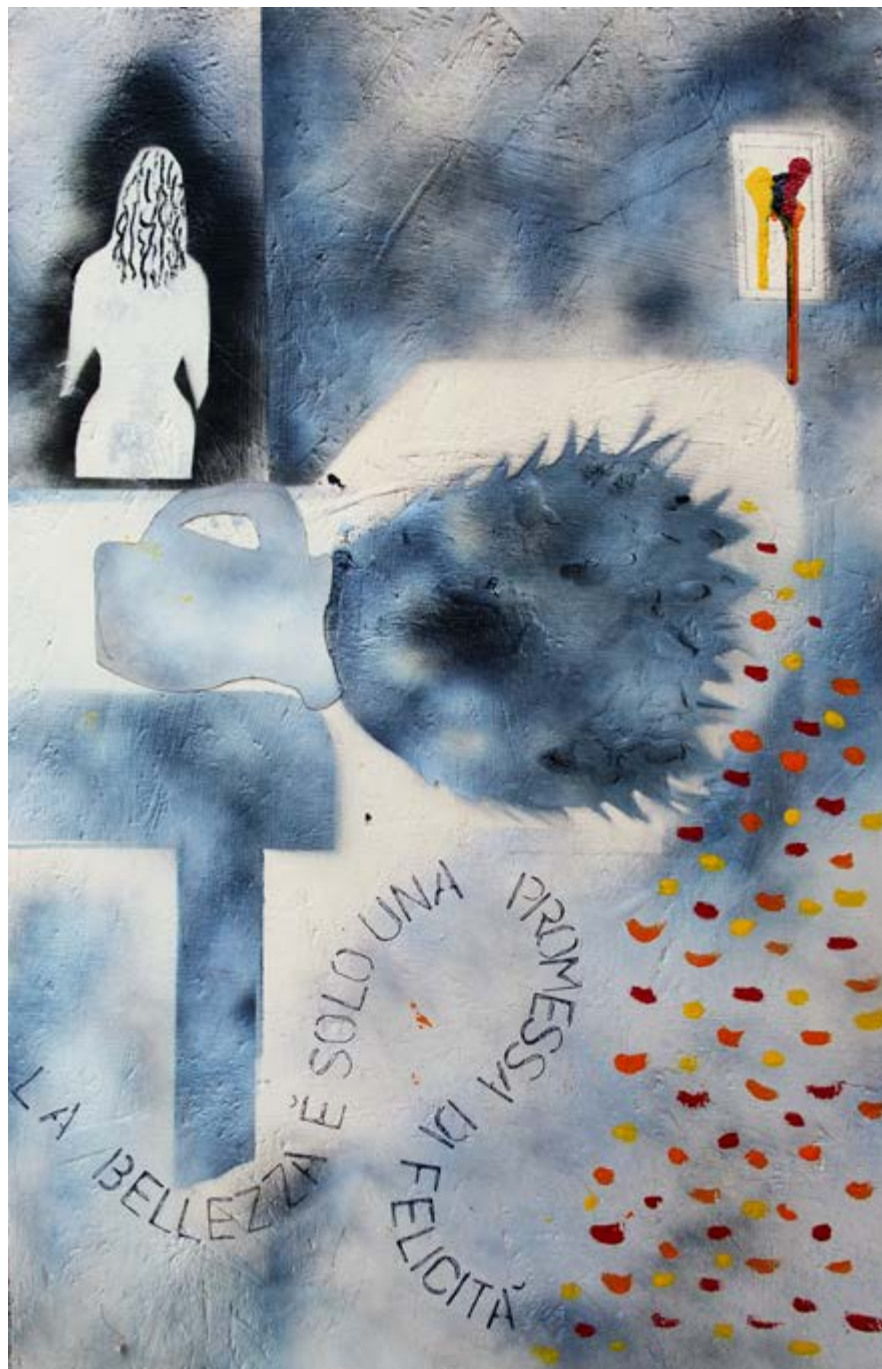
113 x 28, tecnica mista su osb



*Le vite degli altri*

125 cm x 83 cm, tecnica mista su osb





La bellezza è solo una promessa di felicità

70 cm x 50 cm, tecnica mista su osb



*Purple reign*

135 cm x 85 cm, tecnica mista su osb



A Mirandola, la città che sta  
risorgendo dalle sue rovine e che di  
nuovo volerà

A chi sogna per Mirandola, a chi sta  
lavorando senza sosta affinché la città  
torni a vivere del suo splendore.

Ai Mirandolesi perchè il loro sguardo  
sia sempre rivolto al cielo, dove ogni  
ancora di salvezza trova appiglio e dove  
ogni speranza trova risposta.

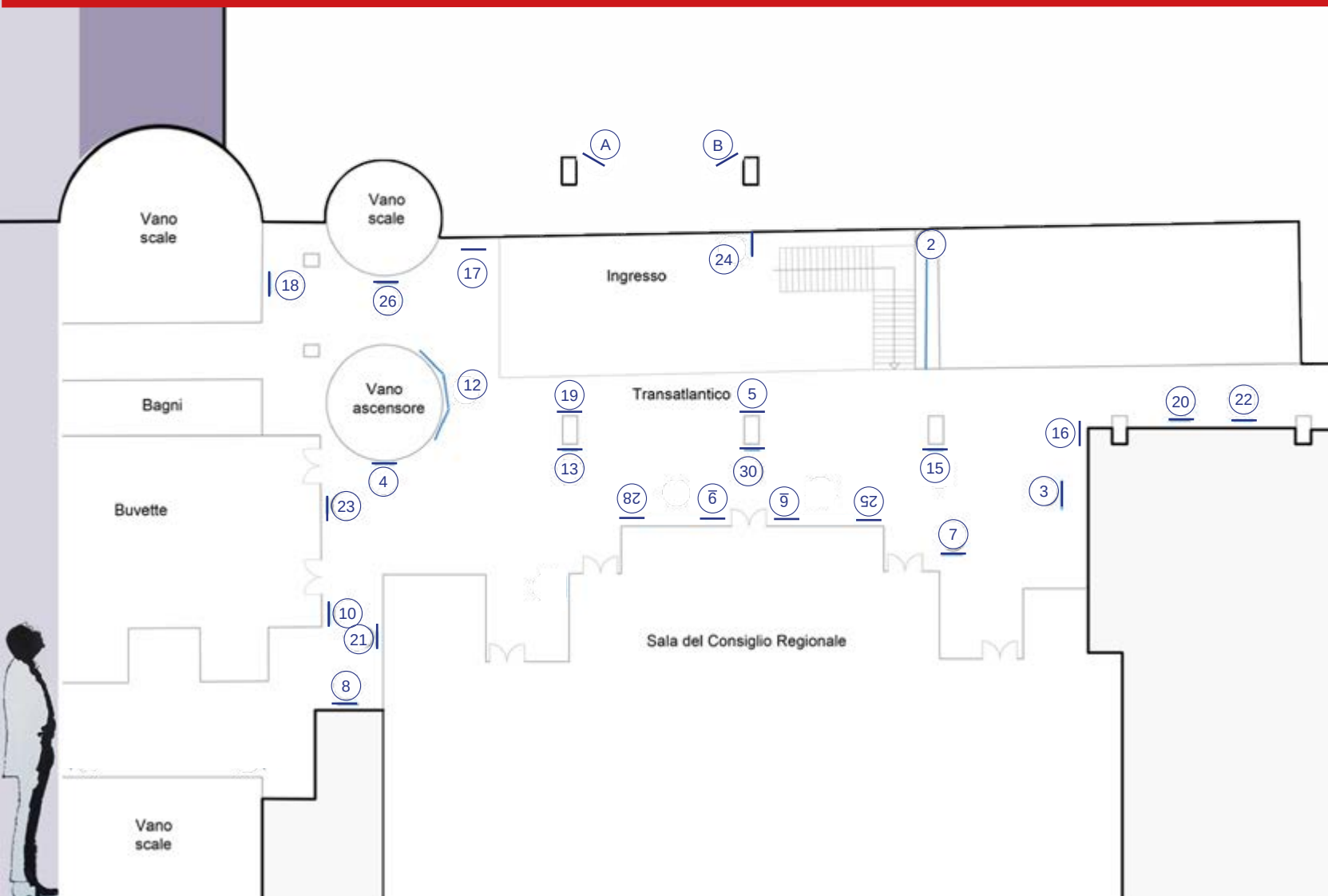
# REGESTO

AB	Amanti approssimativi - 255 cm x 155 cm tecnica mista su osb	pag	10 / 11
2	Pensieri e parole - 300 cm x 400 cm tecnica mista su osb	pag	12
3	Amanti meno approssimativi - 260 cm x 135 cm tecnica mista su osb	pag	13
4	Rewind - 250 cm x 125 cm tecnica mista su osb	pag	14
5	Lovers - 132 cm x 90 cm tecnica mista su osb	pag	15
6	...E qualcosa rimane... - 100 cm x 66 cm tecnica mista su osb	pag	16
7	Io so che lassù mi state aspettando - 131 x 257 cm tecnica mista su osb	pag	17
8	La depressione è un dono di Dio - 100 cm x 66 cm tecnica mista su osb	pag	18
9	Questo è il modo - 131 cm x 257 cm tecnica mista su osb	pag	19
10	Anime perdute - 66 cm x 66 cm tecnica mista su osb	pag	20
11	...dove vanno le nuvole... - 400 cm x 270 cm tecnica mista su osb	pag	21
12	Nei secoli dei secoli - 131 cm x 131 cm tecnica mista su osb	pag	22
13	Enjoy it - 135 cm x 85 cm tecnica mista su osb	pag	23
14	Un mondo perfetto - 130 cm x 83 cm tecnica mista su osb	pag	24
15	Figlie delle stelle - 130 cm x 90 cm tecnica mista su osb	pag	25
16	La cogniugazione di due lune - 135 cm x 85 cm tecnica mista su osb	pag	26
17	L'albero della vita - 132 cm x 90 cm tecnica mista su osb	pag	27
18	Strati di vita - 255 cm x 135 cm tecnica mista su osb	pag	28
19	Amanti approssimativi - 100 cm x 66 cm tecnica mista su osb	pag	29
20	Grazia dal cielo - 100 cm x 66 cm tecnica mista su osb	pag	30
21	Ancora christi - 125 cm x 83 cm tecnica mista su osb	pag	31
22	Anime perdute - 100 cm x 200 cm tecnica mista su osb	pag	32
23	Ancora christi - 255 cm x 135 cm tecnica mista su osb	pag	33
24	La leggerezza dell'essere - 113 cm x 28 cm tecnica mista su osb	pag	34
25	Le vite degli altri - 125 cm x 83 cm, tecnica mista su osb	pag	35
26	La bellezza è solo una promessa di felicità - 70 cm x 50 cm, tecnica mista su osb	pag	36
27	Purple reign - 135 cm x 85 cm, tecnica mista su osb	pag	37



# DISPOSIZIONE

## STRATI D'ESISTENZA




la mostra sarà visitabile  
dal 25 maggio al 2 luglio 2016  
dal lunedì al venerdì

**APERTURA STRAORDINARIA**  
**Sabato 11 giugno e Domenica 12 giugno**  
**dalle ore 10,00 alle ore 17,00**

Assemblea legislativa  
Regione Emilia-Romagna  
Viale Aldo Moro, 50 - Bologna

è stata realizzata a cura di:  
Gabinetto della presidenza dell'Assemblea legislativa  
info:gabinettopresidenteal@regione.emilia-romagna.it  
tel. 051.5275768

Finito di stampare - maggio 2016

centro*stampa* 

Progetto grafico F. Danielli





Handwritten signature of Marcello Vandelli in black ink.

**Marcello Vandelli**